



Série
Innovation

Né dans le Cloud, tourné vers l'avenir

Prendre une longueur d'avance (et la conserver)
grâce à un ERP 100 % Cloud.



Table des matières

Avancer en regardant vers l'avenir	3
Quelle plateforme ERP Cloud est faite pour vous ?	4
Cinq priorités à prendre en compte lors du choix de votre ERP Cloud	7
Garantir la performance et l'évolutivité sans pratiquement aucun temps d'arrêt	8
Garantir un processus décisionnel rapide et éclairé	9
Garantir la configurabilité grâce à une protection intelligente	11
Garantir l'innovation, l'interopérabilité et l'extensibilité	12
Garantir une sécurité qui inspire confiance	15
Les écueils courants du Cloud à éviter	16
Éliminer les risques de la transition vers le Cloud	17
Pour avancer, il faut bouger	18

Avancer en regardant vers l'avenir

Le rythme effréné du changement n'a fait que souligner les avantages d'une solution Cloud de planification des ressources d'entreprise, ou ERP. Regrouper les applications Finance, RH et IT présente des avantages considérables : les entreprises bénéficient d'insights data-driven plus fiables, d'une efficacité et d'une agilité opérationnelles jusqu'alors impossibles, d'un meilleur contrôle des coûts, et bien plus encore. Mais surtout, elles en tirent la confiance nécessaire pour affronter un futur imprévisible.

Mais nous le savons aujourd'hui, toutes les architectures Cloud ne se valent pas. Si les bénéfices sont évidents, le passage au Cloud implique un certain nombre de décisions qui peuvent compliquer quelque peu les choses à l'échelle de l'entreprise et accroître les risques. Par ailleurs, les solutions proposées sont très différentes quant à leur origine, leurs fonctionnalités et leurs limites. Ces différences ne sont pas anodines.

Workday est né dans le Cloud, où il a fait ses preuves, et s'est hissé au sommet du marché. Ce n'est pas le cas de tous. Vos différents choix ont des conséquences pour votre transition Cloud et sur ce que vous pouvez raisonnablement attendre.

Commencez par cinq priorités

Ce guide démystifie ces choix essentiels et explique pourquoi une solution Cloud est si importante au moment de comparer les systèmes ERP. Il offre aux dirigeants d'entreprise une méthode éprouvée pour profiter des avantages du Cloud maintenant et pendant longtemps. Vous y découvrirez les cinq priorités de déploiement et comment adopter le Cloud avec assurance et efficacité.

Plus de 10 000 entreprises ont sauté le pas avec Workday Enterprise Management Cloud.



Quelle plateforme ERP Cloud est faite pour vous ?

Comme les nuages dans le ciel, qui se ressemblent mais se distinguent par leur composition et leur comportement, la configuration du Cloud de votre entreprise peut prendre des formes très diverses en fonction de votre activité, de votre structure organisationnelle, de vos effectifs et d'autres facteurs. Ainsi, même si vous ne doutez pas de la nécessité d'une solution Cloud, il est essentiel de choisir le ou les bons systèmes pour vous développer de manière durable et rentable.

Attendre plus d'avantages

La plupart des responsables IT connaissent désormais les avantages les plus courants du Cloud, même s'ils ne parviennent pas toujours à les concrétiser. Parmi eux :

- L'amélioration de la prévisibilité du budget en passant de dépenses d'investissement rigides (CapEx) pour l'infrastructure à des dépenses opérationnelles gérables (OpEx) fondées sur l'utilisation et la consommation
- L'élasticité de la puissance de calcul, qui augmente ou diminue en fonction des exigences du système
- La résilience de l'entreprise grâce à des systèmes redondants et une sécurité toujours réactive



Les entreprises prennent conscience que leur solution Cloud doit leur offrir davantage que les simples bénéfices de base. Les solutions Cloud innovantes d'aujourd'hui n'ont plus la même architecture que celles plus anciennes, car elles sont conçues pour répondre aux nouvelles priorités des entreprises et exigences technologiques, par exemple :

- La RSE via l'optimisation de la consommation de ressources et le sourcing en énergie propre, qui réduisent l'empreinte carbone du service IT
- Le développement de nouvelles méthodes de travail en favorisant le télétravail et le travail hybride de manière sécurisée et continue
- La rentabilisation et la fiabilisation de l'accès à distance des fonctionnalités IT afin de réduire les déplacements (en voiture, par exemple) et les besoins en data centers sur site
- Le renforcement de la capacité des entreprises à attirer et fidéliser les meilleurs talents grâce à la promesse de nouvelles technologies et pratiques IT

En particulier, la question des talents est aujourd'hui au cœur des préoccupations de nombreux dirigeants d'entreprise. Des effectifs toujours plus au fait des technologies considèrent les systèmes IT comme des indicateurs clés (réels ou perçus comme tels) de la maîtrise technique d'une entreprise et de son engagement vis-à-vis de son personnel. Les collaborateurs attendent d'un écosystème IT moderne qu'il leur permette de développer et de démontrer de nouvelles compétences ; et les collaborateurs potentiels remarqueront l'absence d'un tel environnement IT avant même l'étape de l'entretien. Une fois qu'ils font partie de votre équipe, une évolution stratégique et constante de l'IT doit favoriser leur engagement, leur productivité et leur fidélité.

Pour ces raisons et d'autres, les dirigeants d'entreprise considèrent le passage au Cloud comme une étape stratégique et nécessaire. Mais qu'entend-on par Cloud, et quel est le type de Cloud le plus pertinent pour votre entreprise ?

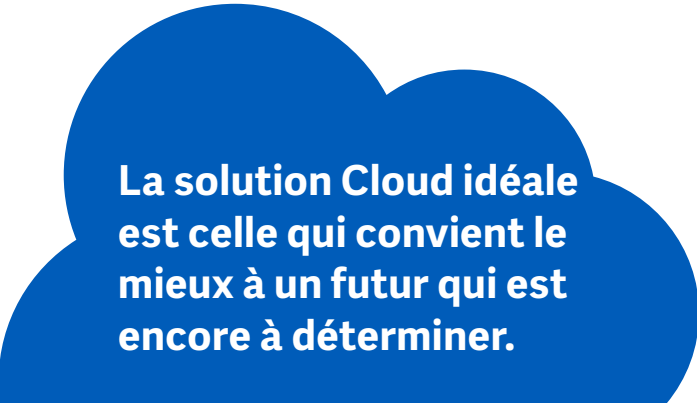
Connaître les différents Clouds

De nombreuses infrastructures Cloud privées comme publiques ont pour fonction de soutenir la charge de travail de votre entreprise, vous laissant le choix d'exécuter vos applications existantes dans un Cloud privé géré, ou dans un Cloud public, ou bien d'opter pour une solution SaaS Cloud native.

Par ailleurs, les Clouds d'applications spécifiques à un secteur proposent un éventail de fonctionnalités. Par exemple :

- L'utilisation des hôpitaux et des systèmes cliniques pour le secteur de la santé
- La gestion des crédits et des dépôts pour les services financiers
- La commercialisation et les points de vente pour le retail

Lors de l'évaluation de leurs options, les DAF et DSI doivent adopter une approche « full-Cloud », en tenant compte des capacités de l'architecture, de la plateforme, de l'entreprise et de la prestation de services, sans oublier les questions relatives à l'Infrastructure as a Service (IaaS) et au SaaS. Ensuite, une fois la décision prise de passer au Cloud, la nouvelle question fondamentale est de savoir sur quels domaines se concentrer. Cette discussion doit impliquer l'ensemble de l'équipe dirigeante, car elle peut aboutir aux décisions les plus importantes en matière de création ou de perte de valeur que vous prendrez dans le cadre de votre transition vers le Cloud.



La solution Cloud idéale est celle qui convient le mieux à un futur qui est encore à déterminer.

Les RH et la Finance avant tout

Les bouleversements majeurs et l'incertitude opérationnelle qui caractérisent la période actuelle vous poussent à vous concentrer sur les aspects fondamentaux de votre entreprise : vos collaborateurs et vos finances. La manière dont vous gérez ces ressources vitales reflète souvent la façon dont vous gérez votre entreprise dans son ensemble.

L'adage selon lequel « les meilleures compétences professionnelles sont celles qui vous préparent aux métiers qui n'ont pas encore été inventés » s'applique aux décisions en matière de Cloud. La solution Cloud idéale est celle qui convient le mieux à un futur qui est encore à déterminer.

Pourquoi ? Parce que les besoins de votre entreprise évoluent sans cesse et que vous devez donc constamment adapter vos méthodes de travail, et ce, que vos collaborateurs travaillent sur site, à distance ou de manière hybride. En outre, il est probable que les besoins de votre entreprise évoluent plus rapidement que votre capacité à y répondre, créant alors ce que l'on appelle [le fossé de l'accélération](#). Ce dernier indique clairement que, quels que soient les efforts déployés par l'entreprise pour générer de la valeur, elle est freinée par des systèmes IT traditionnels, par une innovation au ralenti et par un manque de réactivité par rapport à la concurrence.

Les équipes doivent reconsidérer leurs systèmes traditionnels lors de leur passage au Cloud. Cela nous amène à la question du SaaS et à la manière dont les équipes IT peuvent en tirer parti afin notamment de renforcer l'agilité de l'entreprise et sa résilience face à des évolutions imprévues.

Les solutions SaaS et l'accès à une plus grande adaptabilité

De nombreux fournisseurs de solutions de gestion du capital humain (HCM) et ERP promettent d'importants avantages pour l'entreprise en transférant les applications internes ou traditionnelles depuis un data center « on-premise » vers un fournisseur Cloud de type IaaS. Cette approche, appelée « lift and shift », « portage virtuel » ou encore « réhébergement », peut sembler intéressante à première vue, promettant des avantages à court terme (voir Les écueils courants du Cloud à éviter, [Section 5](#)).

Toutefois, un simple portage sans refonte vers une solution de type IaaS ne suffit pas pour les systèmes qui gèrent vos fonctions Finance et RH, en particulier pour les entreprises qui se développent et évoluent. Déplacer un système obsolète vers un data center tiers ne résout pas le cœur du problème : l'obsolescence du système.

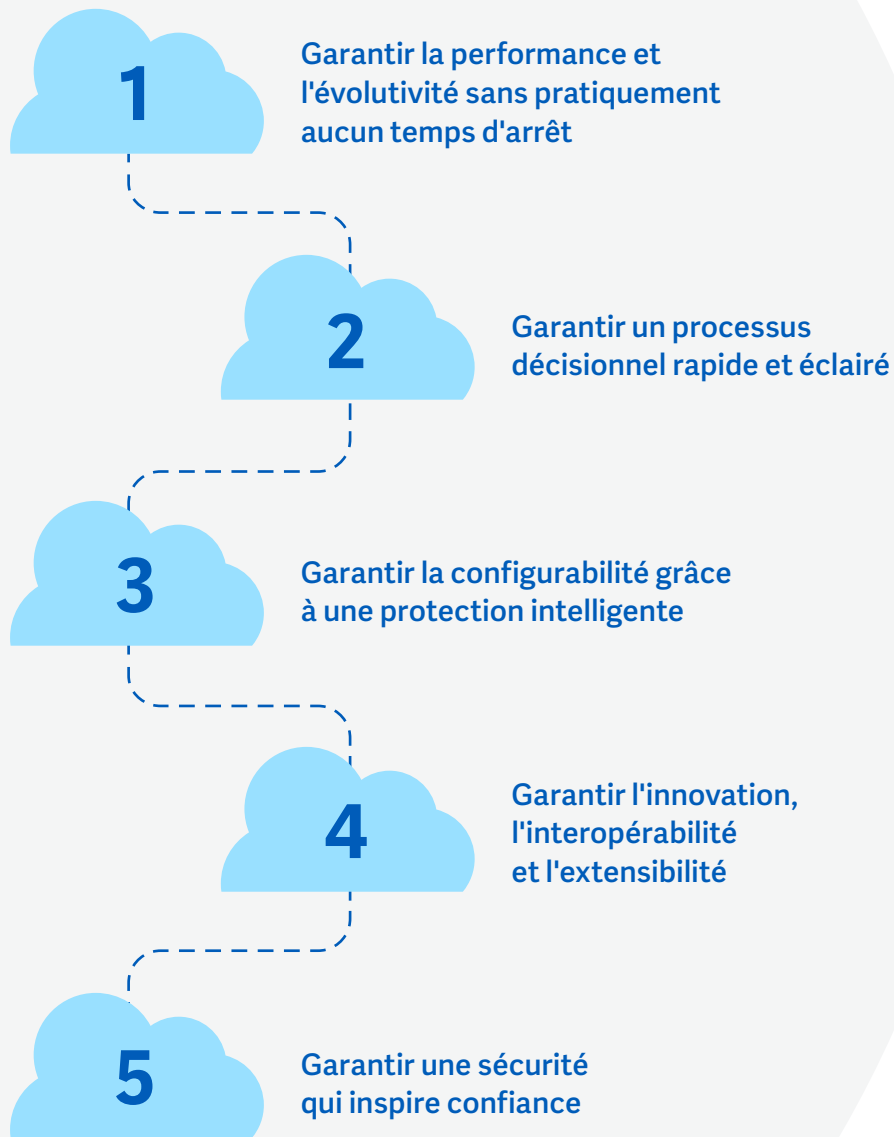
À l'inverse, les solutions SaaS Cloud offrent fiabilité et flexibilité et permettent aux entreprises de faire preuve de résilience en cas de disruptions imprévues. Par ailleurs, elles permettent une innovation continue grâce à des mises à jour non intrusives, fournies de manière sécurisée et régulière, conférant ainsi aux entreprises la possibilité d'innover et de poursuivre le cours de leurs opérations. Et comme les entreprises utilisent aujourd'hui plusieurs fournisseurs IT, les solutions SaaS conçues dans des infrastructures Cloud à la fois ouvertes, connectées et évolutives sont idéales pour permettre l'interopérabilité avec d'autres systèmes IT.

Les solutions SaaS conçues pour le Cloud s'adaptent aux événements imprévus, tels que les fluctuations du marché du travail, les catastrophes naturelles et les problèmes dans la chaîne d'approvisionnement. Elles prennent en charge les situations de demande inattendue ainsi que les charges de travail fluctuantes, permettent une reconfiguration des processus de gestion et intègrent des mises à jour en temps réel, et ce, pour des questions aussi variées que la conformité, les changements ou encore les menaces de sécurité. Qui plus est, elles résistent aux disruptions.

Face aux bouleversements sectoriels susceptibles de perturber votre entreprise, comme l'arrivée de nouveaux concurrents, les fusions-acquisitions, ainsi que les changements de réglementations, déployer la solution Cloud appropriée, permet à votre entreprise d'être prête à faire face et à évoluer. Prête pour le changement. Prête à intégrer de nouveaux systèmes, de nouvelles idées et de nouvelles pratiques.

Et prête à distancer la concurrence.





Cinq priorités à prendre en compte lors du choix de votre ERP Cloud

Les grandes entreprises doivent se réadapter en permanence en s'appuyant sur des cycles de planification, d'exécution et d'analyse plus rapides, des insights favorisant un passage à l'action plus rapide, et une prise de décision plus éclairée. Pour les dirigeants, ce besoin se traduit par l'élimination des silos et par un fonctionnement en temps réel.

La bonne solution SaaS adaptable atténue l'incertitude afin de proposer une vue complète des données Finance, RH et opérationnelles. Elle permet aux équipes de refondre les processus, d'intégrer de nouvelles entités et de déployer de nouvelles structures organisationnelles en quelques jours, contre quelques semaines ou mois.

Le choix de la solution SaaS appropriée repose sur cinq critères essentiels.

1 Garantir la performance et l'évolutivité sans pratiquement aucun temps d'arrêt

L'infrastructure Cloud n'a d'intérêt que dans la mesure où elle propose des applications toujours actives avec des temps d'arrêt proches de zéro et une disponibilité totale des applications pour l'utilisateur. Une expérience prévisible des performances des utilisateurs et des transactions n'affectera pas la productivité, et un système Cloud extrêmement résilient protège les entreprises des pics de volume ou des modifications dans la charge de travail.

Ce scénario dépend de la capacité du fournisseur de services Cloud à respecter de façon constante les contrats de niveau de service (SLA) en matière de disponibilité et de performance. Lorsqu'un fournisseur respecte ces engagements de base, le Cloud devient alors un véritable moteur économique, qui vous permet de déplacer les charges de travail et de vous développer sans coûts ni dépassements imprévus.

En tant que SaaS 100 % Cloud, Workday assure évolutivité, performance et fiabilité en fournissant :

- La même version du logiciel à tous les clients, ce qui renforce la fiabilité et l'innovation pour tous les utilisateurs
- Le premier et seul contrat de niveau de service (SLA) avec temps de réponse pour tous les clients, garantissant 50 % et fournissant 96,7 % de l'ensemble des transactions avec un temps de réponse inférieur à une seconde
- Une disponibilité des planifications à la fois planifiée et prévisible, indépendamment de l'utilisation, de la charge de travail ou des modifications dans les processus de gestion, avec la garantie d'une disponibilité de 99,7 % dans le SLA (disponibilité réelle de 99,98 % en 2022)
- Des performances éprouvées avec plus de 120 millions de dossiers d'employés, le traitement de la paie de 500 000 collaborateurs, 75 milliards de lignes d'écriture et 442 milliards de transactions (67 % de croissance d'une année sur l'autre), tout en maintenant la performance des transactions
- Des fenêtres de maintenance hebdomadaires, mensuelles et trimestrielles planifiées et partagées un an à l'avance
- Une tarification d'abonnement prévisible, qui suit les besoins de l'entreprise et évite les surcoûts imprévus



2 Garantir un processus décisionnel rapide et éclairé

Le fait de disposer de données n'est pas générateur de résultats en soi, en particulier lorsque ces données sont cloisonnées, qu'elles ne sont pas au bon format ou qu'elles ne sont pas facilement accessibles. La Finance et la Comptabilité doivent pouvoir faire confiance aux données, les organiser et les analyser pour générer des insights qui apportent une valeur ajoutée à l'entreprise.


Ce processus s'appuie sur l'unification des données. Cela requiert une solution Cloud conçue pour fonctionner avec des données évolutives, qui préserve les relations et l'actualité des données, et qui s'intègre à d'autres systèmes IT. Un système 100 % Cloud pour les fonctions Finance et RH regroupe de fait les données Finance, RH et opérationnelles. Un tel avantage est irréalisable pour les utilisateurs dotés de solutions HCM traditionnelles ou apparentées.

Le socle de données intelligent de Workday rend possible l'unification, car il fournit des données fiables et actualisées aux applications et à leurs utilisateurs en temps voulu, favorisant ainsi l'analyse et la prise de décision. Le socle de données intelligent élimine les cloisonnements entre les fonctions et crée une source fiable pour les insights, favorisant une prise de décision plus rapide et éclairée dans toute l'entreprise.



50 %

des DAF déclarent être obligés de prendre des décisions financières en se basant sur leur instinct, même s'ils disposent des données dont ils ont besoin, car ces données sont cloisonnées, ne sont pas au bon format ou ne sont pas facilement accessibles¹.



¹Source : Workday, *Étude CFO Indicator : la collaboration entre DAF et DSI*, 2022

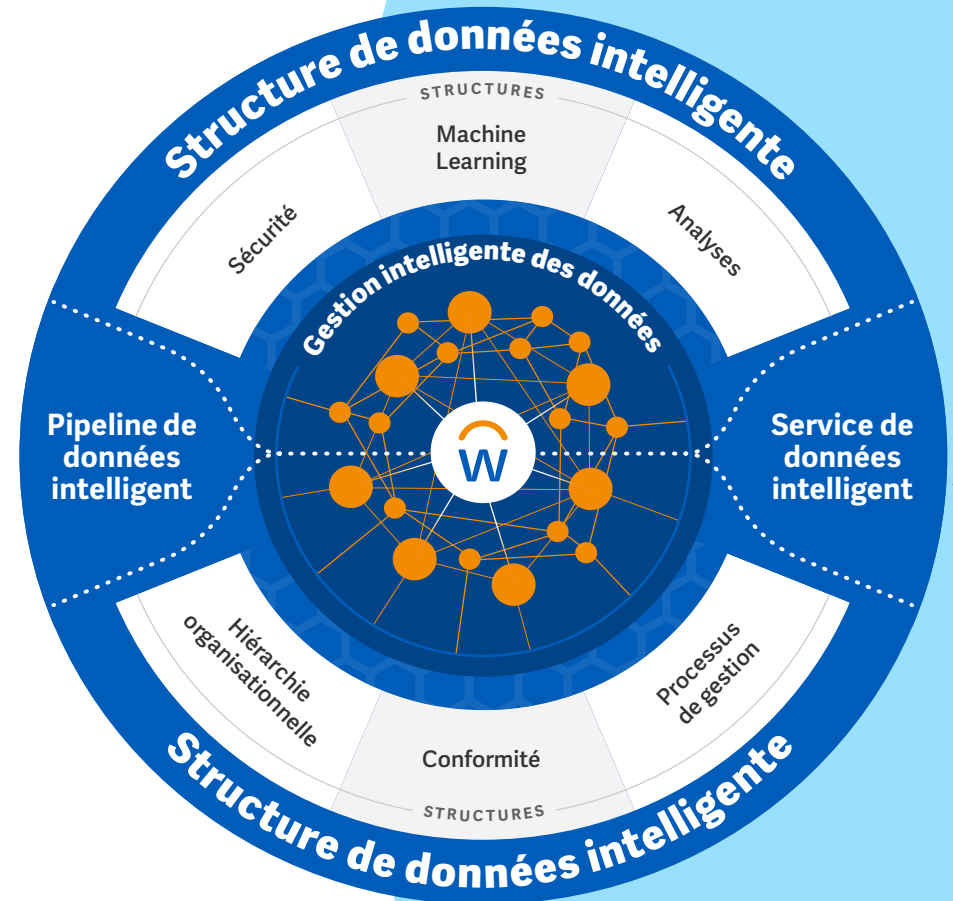
Le socle de données intelligent de Workday

Le socle de données intelligent de Workday comprend essentiellement trois parties :

- Un **pipeline de données intelligent**, qui permet d'intégrer rapidement des données externes dans Workday à grande échelle
- Une **gestion intelligente des données**, pour fournir un socle de données riches et fiables
- Des **services de données intelligents**, pour créer des applications composites et des expériences hautement personnalisées

Consultez [notre guide](#) pour en savoir plus et exploiter tout le potentiel de vos données.

L'unification des données prend une importance toute particulière aujourd'hui face à l'augmentation considérable du volume et de l'étendue des données. Pour transformer le flot d'informations en insights clairs et exploitables, la Finance et la Comptabilité ont besoin d'analyses puissantes et intuitives, envisageables qu'une fois les données unifiées. Grâce à Workday Enterprise Management Cloud, les équipes disposent de meilleurs insights et d'une meilleure maîtrise, ainsi que de plus de temps à consacrer à l'innovation et à la génération de résultats tournés vers l'avenir, plutôt que vers le passé.



3 Garantir la configurabilité grâce à une protection intelligente

En cas d'évolution rapide des activités, les entreprises doivent puiser dans des ressources jusque-là bridées afin de s'adapter. Pour ce faire, elles peuvent permettre aux utilisateurs finaux de configurer eux-mêmes leur système de manière pertinente, libérant ainsi le service IT d'interventions longues et fastidieuses, tout en veillant à ce que ces configurations s'accompagnent de limites et garde-fous prudents.

Workday accroît le pouvoir d'action des utilisateurs finaux grâce à des structures prenant en charge le changement par le biais de la configuration, constamment régie par un modèle de sécurité unifié. Par le biais de la configuration, les experts de l'entreprise modifient et réorientent les processus, apportent des changements afin de répondre aux nouvelles exigences de conformité, ajustent les modèles organisationnels financiers lors de l'intégration de nouvelles entités et déploient de nouvelles structures organisationnelles au moment voulu, le tout en quelques heures, et non en plusieurs jours ou semaines.

Les structures configurables de Workday confèrent aux utilisateurs flexibilité et liberté, tout en garantissant la sécurité et la constance des services IT, et le soutien du changement au rythme et à l'échelle nécessaires. Tout cela permet d'accélérer le changement sans pour autant introduire de nouveaux risques.

Un système Cloud tel que Workday permet également aux entreprises de mieux contrôler leurs données et processus, réduisant ainsi les lourdes tâches nécessaires à la création de nouvelles fonctionnalités ou à l'amélioration des pratiques professionnelles. Les utilisateurs peuvent modifier les rapports et processus, et gérer leurs données, ce qui donne plus de temps au service IT pour innover sur la base de données sûres et sécurisées et de changements toujours auditaibles.



Avec Workday, nous avons complètement transformé notre fonction Finance, notamment en réduisant radicalement nos processus manuels et l'utilisation de feuilles de calcul.

Vice President and Controller, The E.W. Scripps Company



Structures hautement configurables dans Workday

- **Processus de gestion**
- **Conformité**
- **Sécurité**
- **Hiérarchie organisationnelle**
- **Analyses et reporting**



Workday est le centre de gravité de notre écosystème technologique. Nous recherchons les fonctionnalités dans Workday d'abord, avant d'explorer toute autre technologie.

Senior Director, Finance Technology and Operations, Blue Yonder

4 Garantir l'innovation, l'interopérabilité et l'extensibilité

Toutes les entreprises disposent de multiples applications et technologies qui soutiennent leurs opérations. Exemples :

- Gestion de la relation client (CRM)
- Gestion des commandes
- Systèmes point de vente
- Gestion des ressources et de la supply chain
- Solutions spécifiques à un secteur

Il s'agit souvent de solutions Cloud et il n'est pas rare que des entreprises comme la vôtre opèrent dans des environnements multcloud. Vos plateformes d'entreprise ne peuvent pas rester isolées : elles doivent être ouvertes, interopérer avec d'autres systèmes et rester extensibles pour créer de nouvelles fonctionnalités.



Le SaaS doit disposer de capacités d'intégration et d'organisation puissantes et natives, intégrées à la plateforme, prenant en charge l'extensibilité et les processus de bout en bout. L'interopérabilité et l'extensibilité vous aident à unifier des systèmes de niche onéreux, à répondre à des besoins imprévus et urgents, et à lancer des innovations uniques à l'échelle de l'entreprise ou du secteur pour rester compétitif. Grâce à ces capacités natives, vous vous évitez des coûts supplémentaires et des défis opérationnels liés à l'acquisition et à la mise en œuvre de piles distinctes de middleware et de développement d'applications. Vous libérez ainsi des ressources précieuses.

Workday garantit l'interopérabilité et l'extensibilité de plusieurs manières.

- L'intégration fait partie du socle de Workday. Le service IT peut concevoir et exécuter des intégrations entre Workday et des systèmes tiers de manière plus efficace et économique, réduisant voire éliminant la nécessité de gérer des middlewares d'intégration distincts.
- Workday étend la valeur de nos applications grâce à une plateforme qui permet aux entreprises et au service IT de créer de nouvelles capacités Finance et RH, afin de pouvoir répondre à des besoins uniques. Grâce aux API ouvertes de Workday, à Workday Integration Cloud et à Workday Extend, les développeurs et les équipes hybrides bénéficient d'outils de développement low-code optimisés pour les entreprises, de services d'intégration personnalisables, de l'orchestration des workflows par glisser-déposer et de fonctionnalités de gestion du cycle de vie des applications. Les utilisateurs peuvent ensuite déployer ces nouvelles applications et expériences en toute confiance dans Workday Enterprise Management Cloud.
- Les applications et intégrations nouvellement créées bénéficient de la sécurité et de la confidentialité de Workday de manière native et constante, et étendent le modèle et les structures des données. De plus, elles héritent de la résilience, de la durabilité et de la simplicité de gestion de Workday.

Avec Workday, les entreprises peuvent rapidement connecter leur environnement multcloud et étendre la valeur de Workday à l'ensemble de leur écosystème IT. Le service IT réduit la complexité et les coûts en éliminant les achats et formations sur un ensemble disparate de plateformes de développement, d'intégration et de déploiement d'applications.

Adopter le Machine Learning pour une innovation continue

Outre l'interopérabilité, les innovations doivent être introduites de manière constante et non disruptive, puis appliquées de façon uniforme à tous les déploiements et tous les clients. Cet aspect s'illustre de manière très éloquent dans les innovations significatives qui ont été réalisées dans les domaines de l'IA et du Machine Learning (ML).

Mais parce que ces innovations exigent des coûts de départ considérables et l'acquisition de talents rares, elles demeurent souvent inaccessibles. Workday démocratise ces avancées technologiques en permettant à un large éventail d'entreprises et d'utilisateurs finaux de les exploiter de façon rapide et fiable.

Workday améliore les expériences Finance et RH en ayant recours à l'IA et au ML pour renforcer les capacités humaines. Les humains jouent un rôle essentiel dans le processus décisionnel, et nos technologies sont conçues pour fournir des informations et des prédictions qui participent à éclairer la prise de décision. Aujourd'hui, Workday offre plus de 30 fonctionnalités alimentées par l'IA et le ML, qui permettent d'automatiser et de rationaliser les tâches et les processus pour la gestion du capital humain et la Finance. Nous concentrons nos investissements en matière d'IA et de ML sur trois axes principaux :

- 1 Proposer des expériences engageantes, adaptées à chaque personne et à chaque entreprise, et qui produisent des services digitaux plus pertinents afin d'améliorer l'expérience collaborateur
- 2 Permettre l'automatisation sans contact des tâches répétitives et prévisibles afin d'améliorer la précision, de réduire les coûts de fonctionnement et d'augmenter la productivité tout en réduisant les risques pour l'entreprise
- 3 Doter les collaborateurs d'insights et de recommandations assistés par IA afin d'améliorer et d'accélérer la prise de décision, de renforcer la production et de libérer les talents rares et onéreux afin qu'ils se concentrent sur des activités créatrices de valeur



En tant qu'entreprise résolument éthique et conformément à nos valeurs fondamentales d'innovation et d'intégrité, Workday se veut le chef de file du secteur dans le développement de produits IA et ML innovants et fiables. Nos principes éthiques sont la pierre angulaire de nos efforts dans ce domaine et nous guident dans le développement de technologies d'IA et de ML capables de contribuer positivement à la société et d'élargir les opportunités de croissance de nos clients.

Nous avons intégré l'IA et le ML au cœur de notre plateforme technologique, ce qui permet à nos applications d'exploiter nativement ces technologies dans le cadre du workflow. Il s'agit là d'un excellent moyen d'utiliser notre socle de données intelligent, car l'intégration du ML permet une innovation rapide là où les améliorations sont appliquées en tant que solutions via des applications Workday, et non pas via une boîte à outils « à composer soi-même » nécessitant une équipe IT pour l'approvisionner, la personnaliser et la mettre à jour.

Découvrez comment nos capacités de Machine Learning intégrées simplifient les principaux processus Finance pour permettre à vos équipes de gagner du temps et d'atteindre des résultats plus précis, plus rapidement. [Regardez la démo.](#)



Les avantages d'une seule et même version pour tous

Étant donné que Workday prend en charge une seule et même version pour tous ses clients, nous pouvons nous concentrer sur l'innovation et le développement de nouvelles fonctionnalités, dont l'IA et le ML, qui profitent à tous et génèrent immédiatement de la valeur pour les entreprises. Workday :

- Fonctionne toujours sur sa dernière version pour l'intégralité de ses clients, ce qui permet d'éviter les distractions et l'épuisement des ressources, souvent dues à la prise en charge de produits concurrents, de versions multiples, de mises à jour ponctuelles et de modèles de prestation distincts
- Génère immédiatement de la valeur puisque tous les clients peuvent bénéficier facilement des nouvelles fonctionnalités
- Permet des investissements ciblés qui profitent à tous les clients. Par exemple, Workday a obtenu le statut de conformité FedRAMP® de la part du gouvernement américain sur sa version unique, et tous les clients sont désormais assurés de respecter les exigences rigoureuses du gouvernement fédéral américain en matière de sécurité Cloud
- Exploite efficacement l'IA et le ML, en permettant une personnalisation approfondie, combinée à des pratiques à la fois responsables, éthiques et transparentes, qui sont appliquées uniformément à tous les produits Workday

5 Garantir une sécurité qui inspire confiance

Votre approche de la sécurité doit être proactive, facile à gérer, et aussi réactive que les systèmes et applications que vous cherchez à protéger. Vous pouvez ainsi garder une longueur d'avance sur les menaces de sécurité les plus sophistiquées et assurer la cohérence et l'auditabilité, tout en respectant et en restant à la pointe des exigences de conformité qui évoluent constamment.

Alors que la sécurité pour de nombreux systèmes traditionnels est ajoutée au produit post-conception, Workday intègre **l'auditabilité et la sécurité** dès le début. L'ensemble des données, transactions et services Workday sont régis par une structure de sécurité configurable et homogène, et fournis avec une sécurité éprouvée ainsi que des principes de confidentialité des données qui sont appliqués de bout en bout. Notre approche « *Privacy by Design* » s'illustre par exemple dans la manière dont Workday utilise les métadonnées d'une application afin de déplacer des configurations entre divers environnements de déploiement, permettant ainsi aux utilisateurs d'adopter facilement de nouvelles fonctionnalités sans pour autant créer de failles de sécurité.

Étude de cas : Man Group

Découvrez comment **Man Group** a regroupé ses processus Finance, Planification et RH en un seul système sûr, où chaque processus repose sur une seule version des données, ce qui accélère et améliore la précision du reporting et de la prise de décision.

Puisque l'ensemble des clients Workday utilisent la même version, les mises à jour de sécurité sont déployées immédiatement à tous les clients sans exception. Workday régit :

- La totalité des données, transactions, processus de gestion et applications
- L'ensemble des utilisateurs finaux, des administrateurs et des systèmes disposant d'un accès à Workday
- Toutes les méthodes d'accès aux interfaces utilisateur, aux API et aux intégrations

La sécurité d'une solution Cloud doit aussi s'appliquer à tous les partenaires tiers, tels que les data centers et les collaborateurs indépendants. Les applications Workday s'exécutent soit dans les data centers de Workday, soit dans des Clouds publics. Pour les clients qui choisissent d'exécuter Workday dans un Cloud public, nous avons conclu des partenariats avec des fournisseurs de Clouds publics afin de nous assurer que les mises à jour de sécurité sont transmises à nos clients Workday. Et pour ceux qui exécutent les applications Workday dans nos data centers de pointe, nous protégeons les systèmes informatiques sensibles grâce à des sous-systèmes redondants et des zones de sécurité compartimentées.

Concernant l'aspect logiciel, nous cryptons totalement les données et utilisons le protocole TLS pour protéger l'accès des utilisateurs via Internet et sécuriser le trafic réseau. Workday sécurise l'accès grâce à plusieurs méthodes éprouvées basées sur les rôles, notamment l'authentification déléguée LDAP, la norme SAML d'authentification unique (SSO), l'authentification multifacteur (MFA), ainsi que l'authentification par certificat x509 pour les intégrations d'utilisateurs et de services Web.

Consultez notre page sur [la sécurité et la confidentialité de Workday](#) pour en savoir plus.



Les écueils courants du Cloud à éviter

Les modèles de migration « lift and shift » (IaaS) qui se font passer pour des SaaS :

- L'IaaS et le SaaS ne sont pas la même chose. De nombreux fournisseurs IaaS procèdent au simple portage des systèmes ERP ou HCM existants et « on-premise » vers un autre site ou un autre fournisseur, sans tenir compte des limites de ces systèmes ou du fait qu'ils n'ont pas été conçus pour le Cloud.
- Cette approche « lift and shift », qui présente des avantages IT limités comme des coûts opérationnels moindres, revient pour les entreprises à réhéberger leurs systèmes obsolètes dans un nouvel environnement.
- Ce type de migration génère par ailleurs de nouveaux défis en matière d'intégration, de besoins de maintenance constante et de coûts sur le long terme.
- Les entreprises sont souvent incapables de tenir la cadence du changement et d'atteindre l'adaptabilité qu'elles pensaient débloquer.
- L'approche « lift and shift » prive également les entreprises d'innovations, telles que l'IA et le ML, tout en continuant néanmoins à consacrer des ressources à la maintenance des anciennes personnalisations et intégrations.

Les fournisseurs qui appliquent des pratiques traditionnelles et « on-premise » dans le Cloud :

- Ces fournisseurs, tout en promettant le Cloud, n'adoptent généralement pas de modèle de prestation continu ni de solutions Cloud natives.
- Les mises à jour importantes nécessitent des montées de version disruptives et beaucoup de temps d'arrêt afin de pouvoir tirer parti des nouvelles fonctionnalités.
- Certains fournisseurs prennent une solution d'architecture traditionnelle et l'exécutent dans le Cloud à l'aide d'un business model SaaS (avec une tarification à l'abonnement par exemple), mais il s'agit toujours d'une transition incomplète qui ne fait souvent que dissimuler un simple « lift and shift ».

Les fournisseurs qui doivent prendre en charge plusieurs versions de leurs offres :

- Ces derniers doivent allouer des ressources considérables pour veiller à ce que toutes les permutations de versions antérieures continuent de fonctionner avec

chaque nouvelle version, mise à jour de service et correctif de sécurité. Cette approche accroît les dépenses et le niveau de complexité pour toutes les personnes impliquées. Elle entrave également la capacité du fournisseur à proposer des innovations et des mises à jour essentielles à l'ensemble de ses clients.

- Les solutions fournies ne sont pas des systèmes SaaS intégralement configurables.

Un ensemble hétérogène de services externalisés et de piles d'applications et de plateformes distinctes :

- La gestion de piles technologiques hétéroclites peut nécessiter d'importantes ressources IT et priver les utilisateurs de flexibilité et de fonctionnalités d'auto-assistance.
- Les clients trouvent souvent qu'il est difficile de garantir le fonctionnement des différentes composantes de la pile sans l'intervention du fournisseur afin d'optimiser cet aspect.
- Un manque de services peut se traduire par des retards de déploiement et un degré d'adoption plus faible, réduisant ainsi le délai de rentabilité et le ROI.



Éliminer les risques de la transition vers le Cloud

Associez-vous à un leader

Votre expérience de la migration vers le Cloud doit être aussi enthousiasmante que le résultat final. C'est particulièrement vrai pour les grandes entreprises, puisqu'elles sont souvent confrontées à des systèmes ERP traditionnels obsolètes, mais qu'elles restent néanmoins réticentes à l'idée de se confronter à des évolutions disruptives et de s'embarquer dans un processus d'achat ou de migration aux enjeux considérables.

Workday vous aide à affronter les risques et vous accompagne tout au long du parcours.

Dans un contexte marqué par des changements rapides, la voie à suivre s'avère être une collaboration étroite. Les équipes RH, Finance et IT ont besoin d'un partenaire qui s'engage en faveur de leur réussite à long terme, et Workday s'est imposé comme ce partenaire dès les débuts du Cloud.

Nous avons perfectionné notre approche au fil de plusieurs milliers de déploiements effectués dans le monde entier. L'élimination de tous les risques pendant votre expérience commence dès le premier jour.

Il est préférable que vous réalisiez vos premières étapes clés en étant guidé par un fournisseur Cloud qui a fait ses preuves et qui propose des services de déploiement ciblés, fondés sur l'expérience et garantissant votre réussite. Plus de 95 % des déploiements de clients Workday sont réalisés dans les temps grâce à notre méthode de déploiement sans cesse améliorée et approuvée.

Toutes les personnes chargées d'un déploiement de Workday (qu'il s'agisse de partenaires, de consultants ou des équipes Workday) utilisent les mêmes outils et ressources. Nous avons mis au point d'importants outils d'automatisation pour la migration des données et nous identifions et testons les intégrations tout au long du processus de déploiement. Workday s'appuie sur une large bibliothèque de configurations de processus de gestion fondée sur les expériences positives de milliers de clients.

[Workday Launch](#), par exemple, permet à votre entreprise d'être rapidement opérationnelle avec Workday grâce à une approche préconfigurée consistant en des packages au forfait, présentant peu de risques et basés sur le succès de nos précédents déploiements.

Nous mettons également à votre disposition nos [Workday Success Plans](#), qui fonctionnent sur la base d'un abonnement et vous permettent de bénéficier de nos formations, de nos outils et de notre expertise, afin que vos équipes puissent exploiter toute la puissance de Workday de manière compétente et efficace.



Toute transformation comporte son lot de défis. Il est indispensable de collaborer avec un éditeur de logiciel en mesure d'évoluer et de comprendre vos besoins. Cet éditeur, c'est Workday.

Chief Information Officer, Ivy Tech Community College





Pour avancer, il faut bouger

Tous les Clouds ne se valent pas. Si l'expérience du Cloud varie d'une entreprise à l'autre, un système SaaS 100 % Cloud tel que Workday s'impose comme l'option la plus efficace, la plus résiliente et la plus adaptée au monde de demain.

Workday est spécialement conçu pour tirer parti des capacités uniques du véritable Cloud, afin d'élever votre entreprise vers de nouveaux sommets sans les risques et les complications qui peuvent accompagner d'autres solutions Cloud.

Découvrez comment les systèmes Workday peuvent vous aider à transformer positivement votre entreprise. Nous sommes toujours là pour vous.

Exploitez la puissance de l'adaptabilité : workday.com/stayahead



Workday | Téléphone : +33 (0)1 84 88 34 44 | workday.com/fr

© 2023. Workday, Inc. Tous droits réservés. Workday et le logo Workday sont des marques déposées de Workday, Inc.
Tous les autres noms de marques et de produits sont des marques ou des marques déposées de leurs propriétaires respectifs.
20230906-le-confidence-evolve-with-cloud-guide-FRFR