

Gestion du cycle des applications dans l'éducation : automatiser pour simplifier

Les salles de classe modernes sont numériques. Lorsqu'on intègre la technologie dans le processus d'éducation, il faut trouver le juste équilibre entre convivialité et sécurité. Les enseignants et les élèves ont besoin d'accéder facilement aux outils, mais il faut aussi les protéger.

Le rôle de l'équipe informatique est de faire de la classe un environnement d'apprentissage plus performant et plus sûr. Elle encadre et sécurise la façon dont les élèves utilisent leur appareil et la technologie tout au long de leur journée.

La **gestion des applications** est l'un des grands défis des administrateurs informatiques. Les applications utilisées dans l'éducation sont des outils d'apprentissage et d'enseignement essentiels. Mais face au nombre considérable de logiciels disponibles, un processus de suivi et de sélection permettra d'avoir plusieurs garanties :

- Les applications installées sont utiles et conformes à la réglementation
- Elles ne font pas doublon avec des outils déjà disponibles
- Il n'y a pas de frais cachés
- Il y a un réel besoin chez les utilisateurs finaux
- Les applications relèvent à la fois du programme scolaire et du plan numérique.

Il peut être utile de confier la sélection des applications à un comité pour afin d'examiner des questions plus larges :

- Quel sera l'impact de l'application ?
- En quoi va-t-elle modifier les approches actuelles ?
- Faudra-t-il prévoir une formation ?

On peut encore distinguer les **applications de base** (que tout le monde utilise) des **applications de support** (qui relient les utilisateurs à l'information).

D'un point de vue informatique, il ne s'agit pas seulement d'évaluer le nombre d'applications utilisées. Il faut prendre en compte l'ensemble du cycle de vie des applications, de l'approvisionnement à la suppression, en passant par le déploiement, la gestion et la maintenance.

C'est ce qu'on appelle la **gestion du cycle de vie des applications**.

En élaborant une stratégie pour affiner son approche à chaque étape du cycle de vie des applications, l'équipe informatique peut offrir une expérience sans faille aux utilisateurs finaux. Autre avantage, elle gardera un œil sur les problèmes de compatibilité et les risques de sécurité liés aux logiciels obsolètes.

Ce document explique :

- L'importance de la gestion du cycle de vie des applications
- Les bases de la mise à jour et du déploiement d'applications
- Pourquoi il faut appliquer des correctifs à vos logiciels
- Les App Installers dans Jamf
- La gestion des correctifs avec Jamf

L'importance de la gestion du cycle de vie des applications

Chaque école, chaque université doit se doter d'une stratégie d'applications. Elle est propre aux besoins et workflows de chaque établissement d'enseignement et vise à améliorer trois domaines majeurs : **la posture de sécurité, la conformité et la productivité des utilisateurs finaux.**

La stratégie d'applications doit être envisagée sur l'ensemble du cycle de vie pour comprendre son impact sur votre établissement. C'est comme cela que vous offrirez aux utilisateurs finaux la meilleure expérience tout en construisant une infrastructure applicative axée sur la réussite de votre école.

Une gestion incomplète du cycle de vie peut créer un grand nombre de nuisances, au niveau des applications elles-mêmes, mais aussi dans l'ensemble de l'organisation. Le manque d'informations régulières sur l'utilisation des applications entraîne souvent la multiplication d'applications inutiles et inutilisées qui ont un coût pour l'établissement. Par ailleurs, les rapports sur l'utilisation des applications permettent de savoir lesquelles ont besoin d'être mises à jour. La présence d'applications obsolètes sur les appareils d'utilisateurs crée des vulnérabilités et expose tout l'établissement à des risques accrus.

Outre les risques de sécurité, rappelons aussi que les applications obsolètes n'offrent pas des performances fiables. Contrairement à un appareil bien géré, des applications au comportement imprévisible ou dégradé nuisent à l'expérience et à la motivation des utilisateurs.

Et lorsque cela se produit, il s'agit rarement d'un cas isolé, et il y a de fortes chances pour que de nombreux utilisateurs rencontrent des obstacles dans leur travail quotidien. Pour les enseignants et les étudiants, une expérience dégradée nuit à l'apprentissage et affecte les résultats pédagogiques. Les dysfonctionnements font perdre du temps en classe et, pire encore, peuvent décourager les enseignants d'utiliser leurs appareils pour enrichir leurs cours.

Examinons en détail chaque aspect du cycle de vie et les options qui s'offrent aux administrateurs pour gérer les applications.

Le puzzle de la gestion du cycle de vie des applications



Les bases de la mise à jour et du déploiement d'applications

Si des étapes telles que **l'acquisition, l'hébergement** ou **l'expérience utilisateur** occupent une place importante dans toute stratégie, une grande partie du cycle de vie d'une application consiste à **la déployer et la mettre à jour**. Les applications acquises via l'achat en volume avec Apple School Manager se mettent automatiquement à jour lorsque de nouvelles versions sont disponibles – c'est ce qui se passe sur iPad, iOS et Mac. Mais un établissement utilise bien d'autres applications qui ne proviennent pas nécessairement du Mac App Store, comme Google Chrome ou la suite Adobe. Pour ces apps, le déploiement et la mise à jour demandent un peu plus de travail.

La gestion des correctifs est le processus qui consiste à mettre à jour les applications. Indispensable, cette tâche peut être très chronophage pour les administrateurs informatiques lorsqu'elle est manuelle. Tout d'abord, expliquons pourquoi la gestion des correctifs est cruciale pour les environnements logiciels.

Pourquoi appliquer des correctifs à vos logiciels ?

Mettre à jour les logiciels pour profiter des nouvelles fonctionnalités demandées par les utilisateurs.

Les versions majeures (et mineures) des logiciels apportent souvent de nouvelles fonctionnalités, et il arrive souvent que les utilisateurs les réclament bien avant que l'informatique n'en soit informée.

Mettre à jour les logiciels pour profiter des corrections de bugs et diminuer le nombre de tickets soumis à l'assistance.

Les utilisateurs apprécient l'ajout de nouvelles fonctionnalités aux applications. Les administrateurs informatiques, eux, aiment les environnements moins sujets aux bugs : ils font baisser le nombre de tickets d'assistance et donc la charge des équipes informatiques.

Mettre à jour les logiciels pour réagir rapidement aux vulnérabilités de sécurité.

Selon [une étude de ServiceNow](#), il faut 43 jours pour qu'une tentative de cyberattaque ait lieu après la publication d'un correctif pour une vulnérabilité. De plus, 60 % des participants à l'enquête ayant subi une violation de données ont affirmé que la violation aurait pu être évitée par l'installation du correctif correspondant.

Investir dans une [solution de sécurité pensée pour l'éducation](#) permet de prévenir et d'identifier les cyberattaques, mais il est également essentiel d'inclure un solide processus de gestion des correctifs dans vos couches de défense.

Comment se fait-il qu'on ne corrige pas immédiatement les logiciels ?

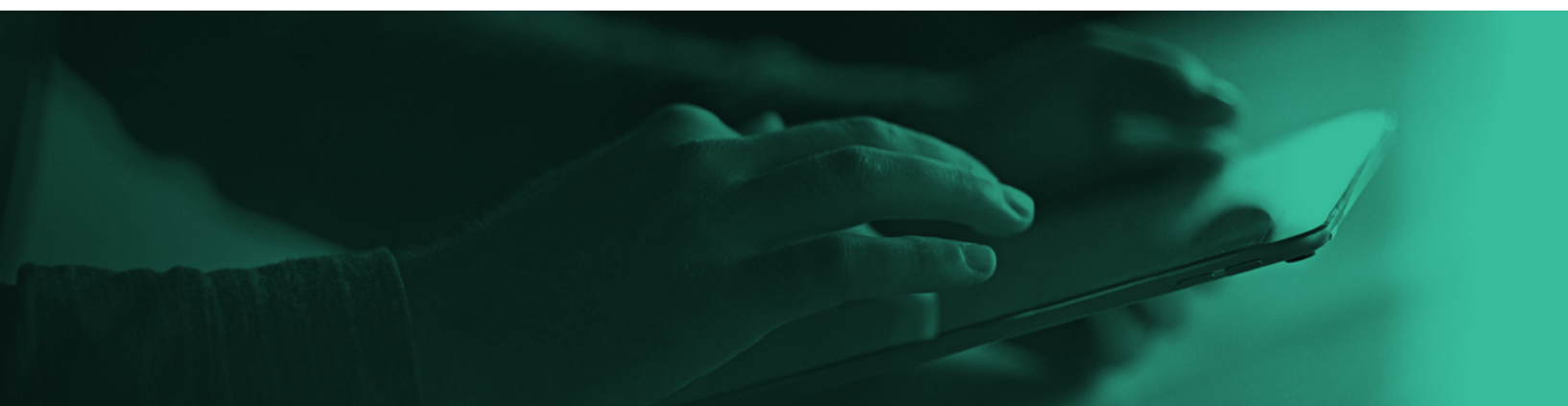
La même étude de ServiceNow a mis au jour les raisons les plus courantes des retards dans l'application des correctifs :

- Manque de ressources disponibles ou utilisables pour l'application des correctifs
- Absence de vue unifiée sur les applications installées et les appareils
- Impossibilité de planifier des temps d'arrêt pour l'installation des correctifs

Heureusement, Jamf School peut vous aider sur ces trois fronts.

Workflows de correctifs automatisés avec App Installers

Les mises à jour automatisées sont un excellent moyen d'assurer l'intégrité des applications. App Installers, qui fait partie du catalogue d'applications Jamf, offre un moyen simplifié de déployer et de mettre à jour des applications Mac tierces. Cet outil a notamment l'avantage d'éliminer les tâches fastidieuses de recherche, de déploiement et de maintenance des titres d'applications.



Comment App Installers automatise les mises à jour

Gérez les applications de l'App Store et des fournisseurs tiers au même endroit

L'App Store a été une révolution : cette place de marché réunit un large éventail d'applications utiles et intègre un processus de mise à jour simplifié que vous utilisez probablement pour vos appareils iOS ou iPadOS. Jamf facilite aussi bien l'acquisition d'applications venues du Mac App Store que des fournisseurs tiers, grâce au catalogue d'applications Jamf. App Installers offre un workflow de « mise à jour automatique » simplifié : le processus ne nécessite qu'une intervention minimale.

ÉTAPE 1 :

Obtenir, héberger et packager automatiquement les applications

Jamf suit et reçoit les nouvelles versions des apps directement auprès du fournisseur. Dès qu'une nouvelle version est disponible, Jamf la télécharge, la repackage si nécessaire, et l'envoie au point de distribution.

L'automatisation des mises à jour offre de puissants résultats :

- Uniformisation des calendriers de déploiement
- Réduction des temps d'arrêt
- Simplification de la formation et de la sensibilisation du personnel

ÉTAPE 2 :

Le packaging, gage de sécurité des applications

La nouvelle version de l'app est déployée automatiquement sur tous les Mac compatibles du groupe intelligent désigné par l'admin. Cette installation se fait silencieusement, en arrière-plan : les utilisateurs n'ont pas besoin d'intervenir.



Gestion simplifiée des apps avec Jamf

Maintenir un environnement d'applications sain – et surtout, à jour – est une mission vitale de l'administrateur informatique. Que ce soit avec le processus automatisé d'App Installers ou avec la mise à jour manuelle des titres via la gestion des correctifs, il n'a jamais été aussi facile d'acquérir, déployer et mettre à jour les applications avec Jamf.

Et nous savons qu'avec l'adoption des technologies à grande échelle, il devient indispensable de simplifier la gestion des applications.

Pour répondre à ces besoins, quelle que soit la taille ou l'étendue de votre déploiement, la puissance d'App Installers fonctionne aussi bien dans [Jamf School](#) que dans [Jamf Pro](#). Que vous soyez à la tête d'une [petite école primaire](#) ou d'un [vaste campus universitaire](#), Jamf couvre tous les besoins de votre écosystème Apple.

Et ce n'est qu'un début. Jamf investit continuellement dans de nouveaux workflows pour aider les équipes informatiques à réussir la gestion du cycle de vie des applications, quelle que soit la configuration de l'environnement logiciel.

Pour en savoir plus et mettre à l'épreuve nos workflows de gestion du cycle de vie des applications, [lancez votre essai gratuit dès aujourd'hui.](#)

Ou contactez votre distributeur Apple pour commencer.