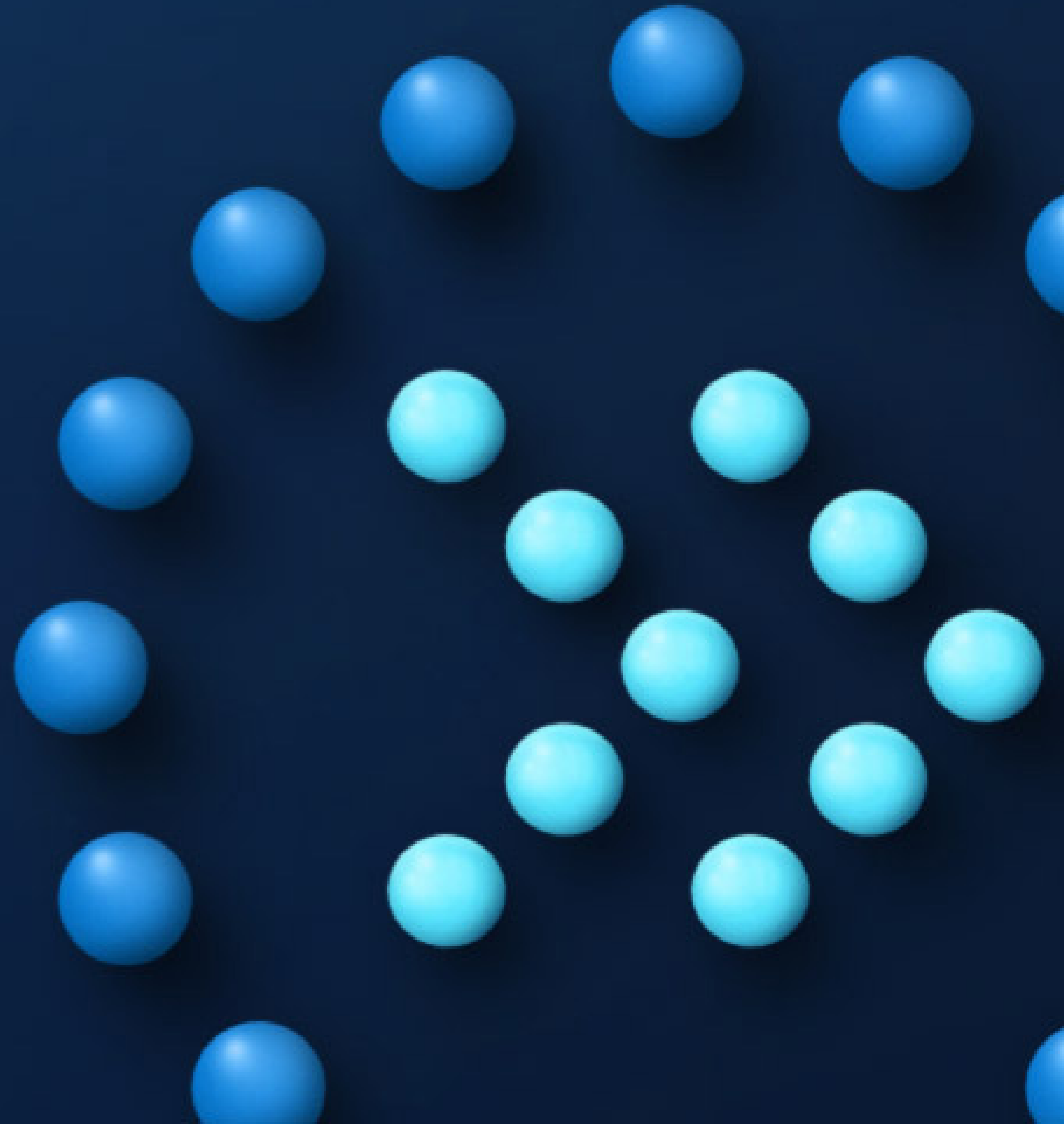




# Facilitez votre transformation numérique

10 bonnes raisons de choisir Windows Server 2022 optimisé par les processeurs Intel



Transformation numérique,  
Digitalisation : ces termes  
vous sont évidemment familiers.

**79 % des entreprises  
sont en cours de  
transformation numérique.**

Avec des enjeux comme le développement  
de stratégies digitales, l'intégration du Cloud  
ou encore l'amélioration de la performance  
informatique.

**Vous êtes une PME ?  
Vous êtes évidemment  
concernée !**

En recherche de croissance et de solutions  
pour sécuriser vos datas, vous êtes de plus  
en plus d'organisations à adopter le Cloud,  
avec des solutions hybrides qui devraient  
s'intensifier ces prochaines années  
(une multiplication par 5 estimée dans  
les petites entreprises).

**Vous avez également assisté à l'avènement  
de la « digital workplace » :** le nomadisme  
et le télétravail accélèrent le déploiement et  
la normalisation d'un poste de travail mobile,  
qui se doit d'être tout aussi efficace.  
De nouvelles façons de travailler sont  
apparues, accentuées par le récent contexte  
sanitaire et parfois adoptées sans avoir la  
structure informatique adaptée ou le niveau  
de sécurité requis.

**Par ailleurs, il est temps de se moderniser :**  
certaines infrastructures informatiques sont  
vieillissantes, leur obsolescence approche.  
Et d'ici 2022, **50 % des organisations  
qui n'ont pas de plan de migration pour  
Windows Server 2008 seront obligées de  
migrier en raison d'un incident de sécurité  
ou d'un problème de conformité.**

Enfin, vous êtes de plus en plus nombreux à  
accélérer votre utilisation de services gérés  
en réponse à la pandémie et donc à faire  
appel aux fournisseurs de services dédiés.

**Et si on vous facilitait  
la tâche avec Windows  
Server 2022 ?**

# Windows Server 2022 : un concentré de plus de 25 ans d'innovation dans les datacenters et le Cloud

Windows Server 2022 est le dernier né d'une longue lignée de systèmes d'exploitation, devenu une référence sur son marché.

L'édition 2022 repose sur les bases solides de Windows Server 2019 et y ajoute des innovations dans 3 domaines clés :



La sécurité



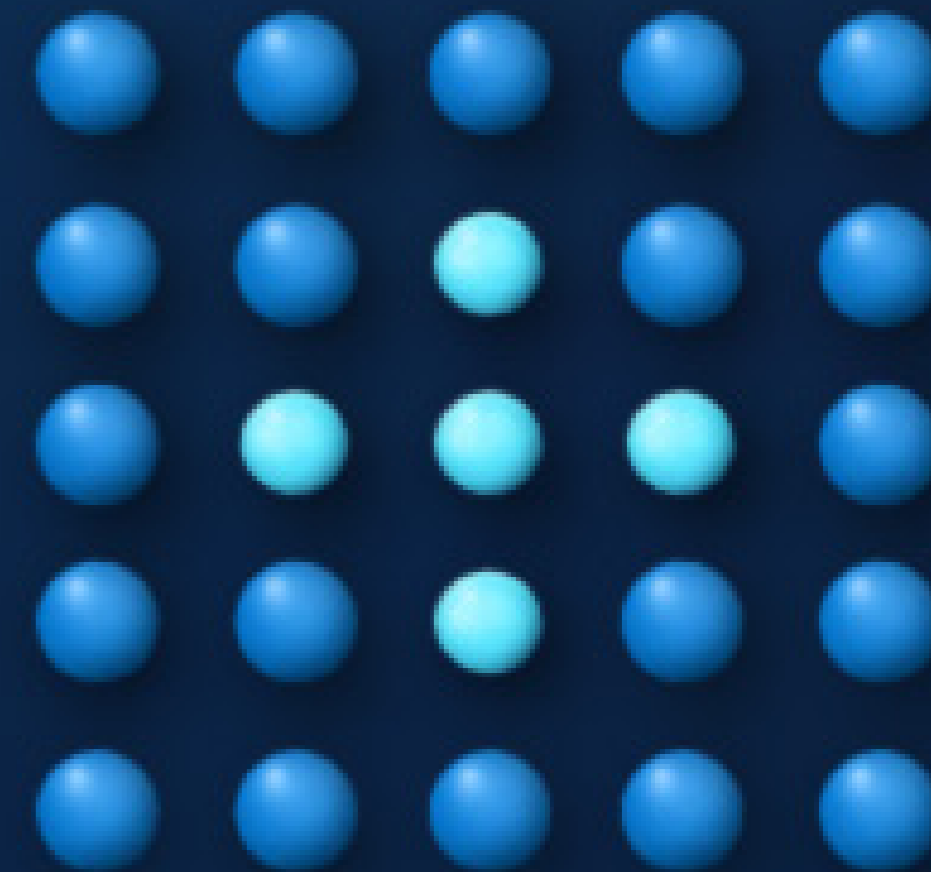
L'intégration et  
la gestion hybrides Azure



La plateforme  
d'applications

Et pour se projeter sur la durée : Windows Server 2022 est une version LTSC (Long Term Servicing Channel), cela signifie qu'elle va bénéficier d'un support sur le long terme.

## Mais concrètement, que peut vous apporter Windows Server 2022 ?



# 10 bonnes raisons de passer à Windows Server 2022

01

# Bénéficiez d'un système d'exploitation prêt pour le Cloud

5

Facilitez votre transformation numérique :  
10 bonnes raisons de choisir Windows Server 2022

Beaucoup de petites et moyennes entreprises reposent encore sur des systèmes d'exploitation et une infrastructure informatique qui sont dépassés et arrivent au terme du cycle de renouvellement.

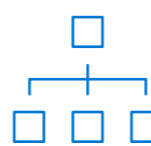
Grâce à ses **capacités hybrides** pour relier l'infrastructure sur site et le Cloud, ce système :



**Favorise l'intégration  
d'environnement Cloud dans des  
organisations qui ne détenaient  
que des datacenters**



**Améliore les performances tout  
en réduisant les coûts**



**Modernise l'infrastructure pour  
plus d'efficacité**

## L'opportunité d'accélérer votre transformation digitale

La mise à niveau vers Windows Server 2022 vous permet de **moderniser et d'innover, de garantir votre productivité** et d'accélérer la transformation digitale de votre organisation.

Windows Server 2022 offre des capacités hybrides prêtes pour le Cloud qui permettent une intégration transparente avec les services Microsoft Azure, aidant ainsi les PME à faire évoluer leur infrastructure vers plus de performance et de flexibilité.

La gestion de l'infrastructure informatique est également de plus en plus évolutive avec **une vue étendue des machines virtuelles dans Windows Admin Center et le management des serveurs On-Prem dans Windows ARC.**



La plateforme **Cloud Azure de Microsoft** vous permet de créer, exécuter et gérer des applications sur plusieurs Clouds, localement et à la périphérie, avec les outils et infrastructures de votre choix.

Au total, Azure compte plus de 200 produits et services cloud spécialement conçus pour accompagner les entreprises comme la vôtre dans leur activité actuelle et future.

**Le Cloud hybride sécurisé et transparent  
à portée de main, ça vous dit ?**

02

## Capitalisez sur votre infrastructure existante

6

Facilitez votre transformation numérique :  
10 bonnes raisons de choisir Windows Server 2022

Pas de panique ! Suivre les évolutions ne signifie pas que vous devez tirer un trait sur vos investissements actuels et faire évoluer à grands frais votre structure informatique.

### **Windows Server 2022 peut justement vous aider à moderniser votre environnement informatique existant et à le préparer pour le Cloud.**

Si vous disposez déjà d'une infrastructure de serveurs fonctionnant sous Windows Server 2012/2019 avec de la capacité disponible, faites-la évoluer vers l'édition 2022.

La mise à niveau vers le dernier système d'exploitation vous donne la possibilité de repenser votre plateforme serveur et de préparer votre architecture de demain.

Ainsi, en associant votre structure actuelle à Windows Server 2022, vous pouvez transformer votre environnement informatique grâce à des technologies flexibles et adaptées au Cloud... sans repenser l'ensemble de votre informatique.

**Concrètement : vous exploitez au maximum votre matériel existant tout en accélérant votre transformation numérique.**

Ces dernières années, on constate une accélération du cycle de renouvellement des serveurs, afin que les entreprises puissent atteindre leurs objectifs de transformation numérique.

**Avant : la norme dans le secteur était de 5 ans**

**Maintenant : le cycle de renouvellement est de 3 ans**

03

## Profitez d'une sécurité multicouches avancée

Quelle que soit la taille de votre organisation, sa typologie et son secteur d'activité, la protection des données, notamment celles dites « critiques », est un sujet particulièrement important.

### **Le nombre de cyberattaques se multiplie et toutes les structures sont touchées :**

petites, moyennes et grandes entreprises, qu'elles soient publiques ou privées.

**Pour répondre à ces enjeux de sécurité, Windows Server 2022, associé à un matériel moderne, va fournir des couches de sécurité supplémentaires afin de garantir que vos données et vos applications restent protégées contre les menaces.** Vous disposez ainsi de capacités de sécurité supérieures et êtes en mesure de protéger vos datas, ce qui fait votre valeur ajoutée, bien plus efficacement.

Dans les faits, Windows Server 2022 prévient et détecte les vulnérabilités dès son installation, ainsi que les attaques réseau et les violations de données grâce à des contrôles de sécurité avancés tels que **Microsoft Defender Advanced Protection**, une sécurité basée sur la virtualisation, ou encore Windows Defender Exploit Guard.

### **Plusieurs objectifs pour vous :**



#### **Garantir une sécurité globale**

afin de protéger à la fois l'infrastructure et la propriété intellectuelle contre les menaces de cybersécurité et les logiciels malveillants.



#### **Maximiser la protection**

contre les menaces émergentes avec une sécurité complète sur le matériel, le micrologiciel et le système d'exploitation.



#### **Détecter et prévenir**

les attaques zero-day, les attaques réseau et les violations de données grâce à une protection avancée contre les menaces.



#### **Respecter les normes en matière de sécurité des données**

pour garantir que les données restent protégées, qu'elles soient stockées sur site ou dans le Cloud.

# SÉCURITÉ

## Un contexte de cyberattaques exponentielles

La sécurité devient un enjeu stratégique d'entreprise : c'est une des préoccupations principales des dirigeants et un défi quotidien pour les Responsables de la sécurité des Systèmes d'Information, chargés de la protection contre les cyberattaques.

En effet, dans un contexte de digitalisation mondiale et dans une période de crise sanitaire unique qui a généré un recours massif aux services et applications à distance, le nombre de cyberattaques a fait un bond en 2020, d'après l'Agence nationale de sécurité des systèmes d'information (ANSSI). Une hausse qui s'explique également par la structuration et la spécialisation des réseaux de cybercriminels.

**En 2019 en France, l'ANSSI avait comptabilisé 54 attaques au logiciel de rançon (ransomware).**

**Le chiffre a explosé l'année suivante avec 192 attaques enregistrées, soit une augmentation de 255 %, avec une rançon de 130 000 € en moyenne.**

**La tendance se confirme pour 2021.**

Les nouvelles fonctionnalités de sécurité de Windows Server 2022 combinent d'autres assets de sécurité de Windows Server dans différents domaines afin de fournir une défense en profondeur contre les menaces avancées.



04

## Ajoutez la sécurité Secured-Core à votre système d'exploitation

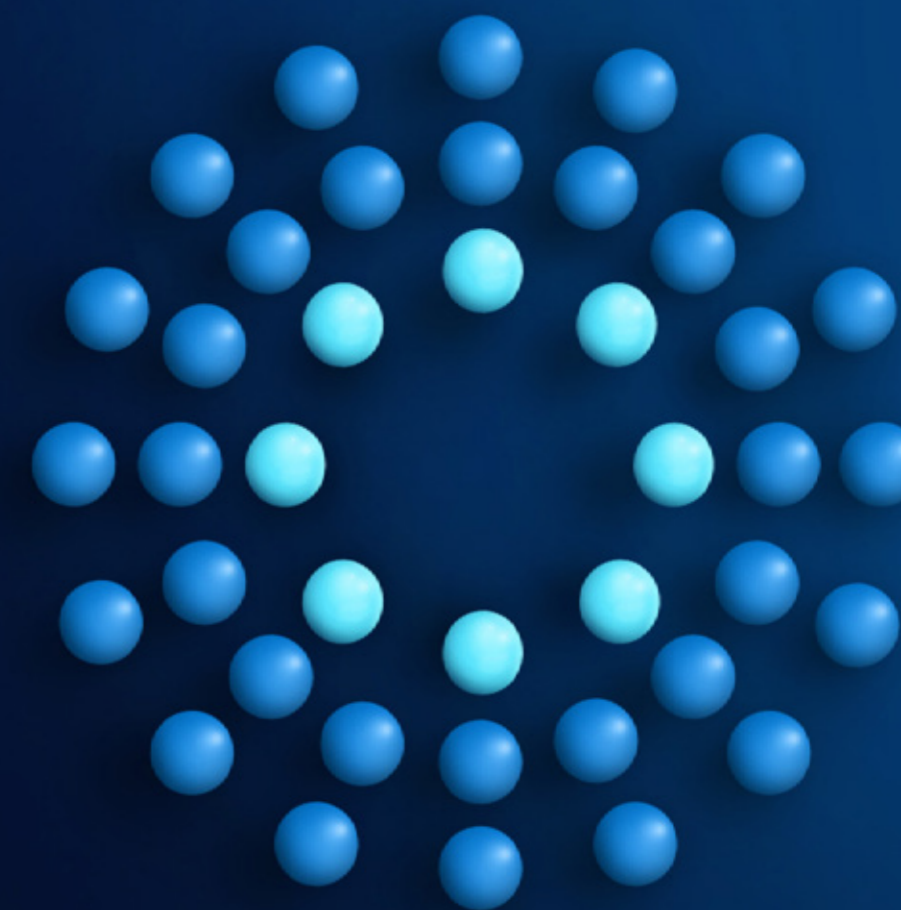
Inspections, vols, falsification des données...  
Les stratégies pensées par les hackers sont de plus en plus élaborées afin de s'emparer ou véroler vos données sensibles.

C'est pourquoi **Windows Server 2022 offre un niveau de sécurité supplémentaire avec sa solution Secured-Core, autrement dit « à noyau sécurisé »**, adaptée aux attaques les plus sophistiquées.

### C'est quoi ce serveur à noyau sécurisé ?

Un serveur à noyau sécurisé utilise des fonctions de matériel, de microprogramme et du système d'exploitation pour activer les fonctionnalités avancées de sécurité de Windows Server et fournir des garanties accrues lors du traitement des données critiques. Par ailleurs, les serveurs à noyau sécurisé prennent en charge la sécurité basée sur la virtualisation (VBS).

*« La plupart de ces fonctionnalités, déjà disponibles dans les PC à noyau sécurisé Windows, sont désormais intégrées à Windows Server 2022 ».*



### Des fonctionnalités pour plus de sérénité

Parmi les améliorations apportées à Windows Admin Center pour gérer Windows Server 2022 figurent des fonctionnalités qui permettent à la fois de signaler l'état actuel des fonctionnalités Secured-Core et, le cas échéant, d'autoriser les clients à activer ces fonctionnalités.

05

## Garantissez la continuité de vos activités

Dans un écosystème informatique de plus en plus menacé, les entreprises sont en recherche de toujours plus de garanties quant à la capacité de leur structure informatique à sauvegarder leurs données ou à restaurer rapidement leur système en cas de cyberattaque réussie.

**Windows Server 2022 contribue ainsi à assurer une meilleure continuité des activités.**

### Pourquoi ?

En exerçant une partie de vos opérations sur le Cloud, vous gagnez en sécurité : **vous pouvez assurer leur continuité permanente et bénéficier d'une sécurité renforcée en mettant en œuvre les services Azure**, notamment la sauvegarde et la reprise après sinistre avec Azure Backup, la surveillance, l'orchestration et les renseignements. Par ailleurs, le Centre d'administration Windows et Azure Arc contribuent à fournir des fonctionnalités avancées pour la gestion moderne des serveurs et la gestion centralisée des charges de travail, qu'elles soient exécutées sur site ou dans le Cloud : **vous êtes mieux protégés et plus réactifs en cas d'attaque.**

### Azure backup, vous connaissez ?




Sauvegarde Azure est une solution de sauvegarde économique, sécurisée et en un clic, scalable en fonction de vos besoins de stockage de sauvegarde. L'interface de gestion centralisée facilite la définition des stratégies de sauvegarde et la protection d'un large éventail de charges de travail d'entreprise, notamment les machines virtuelles Azure, les bases de données SQL et SAP, ainsi que les partages de fichiers Azure.

06

## Facilitez la mutation du poste de travail

Vive la mobilité, fini le traditionnel poste de travail à un endroit fixe de l'entreprise ! Les utilisateurs d'aujourd'hui alternent présentiel et télétravail et sont de plus en plus nomades. Alors pour les entreprises, le défi est de leur fournir le même niveau de disponibilité des applications et leur permettre la même efficacité, depuis presque n'importe où, comme s'ils étaient sur site.

### L'importance du télétravail en France :

-  26 % des actifs français télétravaillent désormais régulièrement
-  53 % des cadres pratiquent le télétravail
-  86 % des télétravailleurs souhaitent poursuivre le télétravail

Et c'est désormais un avantage significatif pour faciliter les recrutements.

Adaptés aux modifications des modes de travail, les Services de bureau à distance (RDS) sont une plate-forme intégrée à Windows Server 2022 spécifiquement adaptée au télétravail.

### Grâce à Windows Server 2022 :

#### EXPÉRIENCE UTILISATEUR

Vous renforcez la sécurité de la digital workplace grâce à une sécurité renforcée et un accès plus transparent aux applications et postes de travail distants.

#### + SIMPLIFICATION DE GESTION

Vous maintenez vos équipes engagées avec une expérience utilisateur à distance améliorée et unifiée, qui donne accès à tous leurs outils habituels et fonctionnalités favorites.

#### + PERFORMANCE

Vous optimisez le temps de toutes vos équipes : moins de tickets d'incidents ouverts et des outils simplifiés pour aider les équipes IT à effectuer une gestion consolidée des serveurs en local et à distance.

#### + ÉCONOMIES

Vous allégez votre trésorerie grâce à la gestion simplifiée des licences de bureau à distance, qui permet une meilleure allocation des licences d'accès client (CAL) pour les services de bureau à distance.

### Les utilisateurs au cœur de la démarche

**En modernisant votre infrastructure avec Windows Server 2022, vous accélérez la réussite de vos équipes.** Pour les Métiers, vous offrez des conditions de travail propices à l'efficacité, à partir de presque n'importe où, en garantissant un environnement réactif et sécurisé à tous.

Pour les Directions des Systèmes Informatiques, vous optimisez la gestion des serveurs sur site et dans le Cloud, fournissez une solution prouvée de protection des données et favorisez l'innovation à l'échelle de toute l'entreprise.

07

## Gagnez en performance

**Windows Server 2022 vous aide à répondre aux exigences modernes en matière de performances, de disponibilité et de sécurité.**

L'investissement technologique engagé génère des avantages commerciaux immédiats :



**Rentabilité**



**Ventes potentielles**



**Réduction des coûts**



**Meilleure analyse des données**

Vous profitez d'un système d'exploitation prêt pour le Cloud qui offre des capacités hybrides améliorées pour **plus d'évolutivité, de flexibilité mais aussi de disponibilité**. Cela concerne notamment les charges de travail stratégiques telles que Microsoft SQL Server sur Windows Server 2022.

Vous faites également évoluer votre infrastructure existante avec des solutions flexibles telles que le **stockage défini par logiciel (SDS) et par réseau (SDN)**, pertinentes pour tous les types d'organisations.

En termes d'évolutivité, vous consolidez votre matériel et logiciels existants pour faciliter votre transition vers la virtualisation si vous le souhaitez. Et en vous dotant de l'édition 2022 de Windows Server, vous passez également au niveau supérieur en termes de haute disponibilité des applications et de vos données d'entreprise tout en minimisant les risques de pertes, grâce à des sauvegardes à différents endroits : sur site et dans le Cloud.

### **Stockage software-defined (SDS)**

Il permet aux entreprises de dissocier ou d'extraire des ressources de stockage de la plateforme matérielle sous-jacente pour plus de flexibilité, d'efficacité et d'évolutivité. Cela facilite l'automatisation et l'orchestration des données et évite le traitement en silos. Bien intégré à votre architecture, ce modèle dope la performance, la disponibilité et l'efficacité.

08

## Facilitez la virtualisation de vos données

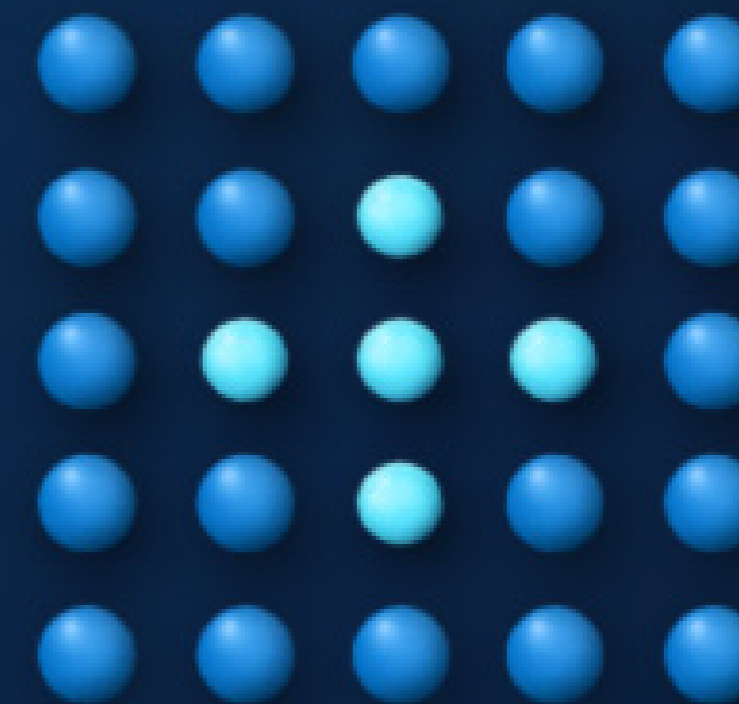
Avec l'explosion des data d'entreprises et la généralisation du télétravail, les organisations recherchent **des solutions facilitant la performance, sécurisées et surtout flexibles** pour structurer et piloter de façon optimisée l'ensemble de leur informatique et l'amas d'informations généré.

La façon dont Windows Server 2022 peut aider à obtenir **des options de virtualisation performantes, rentables et facilement évolutives est un atout au quotidien pour les PME** qui souhaitent évoluer pour répondre aux besoins exponentiels de stockage de leurs datas.

En créant plus facilement des « **VM** » (**machines virtuelles**), chaque système d'exploitation et application est indépendant et s'exécute selon le besoin. Avec cette nouvelle plateforme conteneurisée, vous pouvez ainsi **créer des applications plus sûres, fiables et puissantes.**

### Et la virtualisation dans tout ça ?

La virtualisation utilise des logiciels pour rendre les environnements informatiques indépendants de l'infrastructure physique. Plus grande mobilité des charges de travail, optimisation de la performance, automatisation : **les bénéfices de la virtualisation sont nombreux.**



09

## Simplifiez le pilotage de votre IT

14

Facilitez votre transformation numérique :  
10 bonnes raisons de choisir Windows Server 2022

Windows Server 2022 est un outil pensé avec et pour les équipes informatiques, afin de leur faire économiser du temps, des efforts et de la trésorerie.

### Des bénéfices très directs :



**Maximiser le temps et la productivité** de votre équipe informatique avec une administration de serveur centralisée et unifiée via Windows Admin Center.



**Obtenir des informations plus approfondies** sur l'ensemble de votre infrastructure informatique, votre réseau et vos applications avec Azure Monitor afin d'avoir des informations plus précises pour piloter votre écosystème.



**Automatiser les tâches de gestion** fréquentes, chronophages et sujettes aux erreurs avec Azure Automanage, afin de se dédier à des projets d'innovation et d'amélioration de l'utilisation Métiers.



**Étendre les capacités de gestion** pour organiser, gouverner et sécuriser les environnements multi-Cloud avec Azure Arc.

### Une console de pilotage unifiée

Par ailleurs, avec le Centre d'administration Windows, vous disposez d'une console unifiée pour piloter l'ensemble de votre Windows Server, qu'il s'agisse d'un serveur physique ou virtuel, sur site, dans Azure ou dans un environnement hébergé.

Avec ce panel d'outils, le pilotage et la maintenance des serveurs, qu'ils soient exécutés en local ou à distance, sont bien plus rapides pour vos équipes IT.

10

## Optez pour une infrastructure plus rentable

Le « matériel moderne » ne doit pas être perçu comme un « investissement lourd », mais comme une opportunité d'accroître rapidement sa rentabilité.

C'est simple : en tirant une plus grande efficacité de vos datacenters et en assurant un meilleur pilotage des ressources avec les solutions Windows Server Software Defined, **vosre informatique est optimisée et donc plus rentable.**

**Le retour sur investissement lié au déploiement de Windows Server 2022 est facilement mesurable :**



**Une couche supplémentaire de sécurité contre les cybermenaces en constante évolution**



**Des performances améliorées**



**Une virtualisation évolutive**

**Vous profitez d'une infrastructure plus souple, prête pour le Cloud.** Vous pouvez ainsi consolider les serveurs physiques et exécuter plusieurs machines virtuelles (VM) pour gagner en souplesse, pour une fraction du coût de l'ajout de nouveau matériel.

### Sans oublier l'optimisation des licences

Par ailleurs, **économisez de l'argent grâce à la gestion simplifiée des licences de bureau à distance**, qui permet une distribution des licences d'accès client (CAL) mieux ajustée aux besoins des télétravailleurs pour les services de bureau à distance.



Microsoft



## Bien se transformer, c'est avant tout être bien accompagné

Une question sur Windows Server 2022 ?  
Besoin d'un conseil ? L'équipe Aviti  
se tient à votre disposition.

**aviti@aviti.fr**

**0805 695 405**

## Le partenariat Intel / Aviti, la force d'une collaboration d'évidence

Spécialiste des infrastructures systèmes  
et réseaux, du Cloud et de l'infogérance,  
Aviti est un expert distributeur et intégrateur  
d'infrastructures informatiques reconnu  
pour son excellence technique.

Présent au travers de 7 agences en France et  
fort de plus de 110 collaborateurs en 2021,  
Aviti déploie des solutions technologiques  
innovantes et performantes, du déploiement  
jusqu'aux services associés.

En tant que partenaire Intel, Aviti propose  
des technologies de dernière génération  
permettant d'optimiser vos investissements  
pour tous vos projets de transformation  
digitale et d'équipement IT.