

**Développement Durable Entreprise :
ESG, RSE, CSRD ...**

**Bien comprendre les différents
indicateurs pour un engagement
durable**

Octobre 2024

Sommaire

Introduction.....	3
I Démarches durables et indicateurs clés	4
1. ESG	4
2. RSE.....	7
3. CSRD.....	10
II Évaluation des émissions de carbone et des consommations d'énergie	13
1. Évaluations des émissions de carbone.....	13
2. Évaluations des consommations d'énergie.....	15
III Ubigreen, un système de management de l'énergie complet pour vos reportings ESG	17
Conclusion	23

INTRODUCTION

Dans un paysage de plus en plus axé sur la durabilité et la responsabilité sociale, les entreprises doivent naviguer avec expertise à travers un ensemble complexe de concepts et de réglementations. Parmi ceux-ci, trois éléments émergent comme des piliers incontournables : **l'ESG (Environnement, Social, Gouvernance), la RSE (Responsabilité Sociale des Entreprises) et la CSRD (Directive sur le Reporting de Durabilité d'Entreprise), avec en corollaire la SNBC (Stratégie Nationale Bas Carbone) au niveau national.** Comprendre ces démarches et leurs implications est crucial pour orienter stratégiquement les entreprises vers un avenir durable et prospère.



L'objectif de ce guide est de fournir une compréhension approfondie des enjeux liés à **l'ESG**, à la **RSE** et à la **CSRD**, ainsi que des stratégies pour réduire les émissions de carbone et les consommations d'énergie.



I. DÉMARCHES DURABLES ET INDICATEURS CLÉS

1. ESG (Environnement, Social, Gouvernance)

Définition et importance de l'ESG dans la prise de décision des investisseurs et des parties prenantes

L'ESG, acronyme pour Environnement, Social, Gouvernance, est devenu un critère incontournable dans l'évaluation de la performance d'une entreprise par les investisseurs et les parties prenantes. Il englobe un ensemble de facteurs non financiers qui ont un impact sur la durabilité et la responsabilité d'une entreprise dans ses opérations et sa gouvernance.

Importance de l'ESG :



Gestions des risques et opportunités : Les critères ESG permettent d'identifier les risques potentiels liés à l'environnement, aux pratiques sociales et à la gouvernance d'une entreprise. En même temps, ils révèlent également les opportunités de création de valeur durable.



Résilience Financière : Les entreprises bien classées en matière d'ESG ont tendance à être plus résilientes aux chocs économiques et aux événements imprévus, ce qui contribue à atténuer la volatilité financière et à assurer une performance stable à long terme.



Confiance des Investisseurs et des Parties Prenantes : La transparence et la responsabilité accrues en matière d'ESG renforcent la confiance des investisseurs, des clients, des employés et d'autres parties prenantes, renforçant ainsi la réputation et la légitimité de l'entreprise.



Performance Financière Améliorée : Des études ont montré une corrélation positive entre une solide performance ESG et la performance financière à long terme, ce qui attire davantage d'investisseurs orientés vers la durabilité.



COMPRÉHENSION DES DÉMARCHES CLÉS

Principaux domaines couverts par l'ESG :

Environnement, Social et Gouvernance :



Environnement :

Ce domaine englobe les actions d'une entreprise concernant la gestion de ses impacts sur l'environnement, notamment la réduction des émissions de gaz à effet de serre, la gestion de l'eau et des déchets, ainsi que la préservation de la biodiversité.



Social :

Il s'agit des pratiques et politiques de l'entreprise qui affectent les relations avec ses employés, ses clients, ses fournisseurs et les communautés dans lesquelles elle opère. Cela inclut la diversité et l'inclusion, la santé et la sécurité au travail, les droits de l'homme et les relations communautaires.



Gouvernance :

Ce domaine se concentre sur la manière dont une entreprise est dirigée, contrôlée et réglementée. Il englobe des éléments tels que la composition du conseil d'administration, la rémunération des dirigeants, la transparence financière, les pratiques anti-corruption et la gestion des risques.





COMPRÉHENSION DES DÉMARCHES CLÉS

Exemples d'indicateurs ESG pertinents pour les entreprises :

Environnement :

Émissions de gaz à effet de serre, consommation d'eau, gestion des déchets, utilisation des ressources renouvelables, empreinte carbone.

Social :

Taux de rotation du personnel, diversité au sein de l'entreprise, sécurité des employés, satisfaction client, impact sur les communautés locales.

Gouvernance :

Composition du conseil d'administration, indépendance des administrateurs, rémunération des dirigeants, politiques anti-corruption, transparence des rapports financiers.

[Découvrez la solution Ubigreen Energy pour collecter toutes vos données énergétiques pour réaliser votre reporting ESG](#)





I. COMPRÉHENSION DES DÉMARCHES CLÉS

2.RSE

Définition de la RSE et son évolution dans les entreprises

La Responsabilité Sociale des Entreprises (RSE) est une démarche intégrant les préoccupations sociales, environnementales et économiques dans les activités commerciales. Elle est devenue un élément essentiel des stratégies et de la culture organisationnelle, passant de la philanthropie à une approche plus stratégique, intégrée et mesurable. La RSE renforce l'image de marque, ouvre de nouveaux marchés et favorise la fidélisation des clients et des employés. En adoptant une approche RSE, les entreprises créent de la valeur à long terme, contribuent positivement à la société et à l'environnement, et renforcent leur compétitivité sur le marché.



Philanthropie et Bienfaisance : Dans les premières étapes, la RSE se manifestait souvent par des dons de bienfaisance et des initiatives caritatives, reflétant un engagement social et communautaire.



Conformité Légale : Avec l'accent mis sur la conformité aux lois et réglementations en matière de santé, de sécurité, d'environnement et de droits des travailleurs, la RSE est devenue synonyme de gestion des risques et de prévention des scandales.



Intégration dans la Stratégie d'Entreprise : Les entreprises ont commencé à intégrer la RSE dans leur stratégie d'entreprise, reconnaissant les avantages concurrentiels potentiels d'une approche responsable, tels que la différenciation de marque, l'amélioration de la réputation et l'accès à de nouveaux marchés.



Mesure et Reporting : L'évolution vers une RSE plus stratégique a conduit à une demande croissante de mesures et de rapports transparents sur les performances en matière de durabilité, favorisant ainsi la responsabilité et la comparabilité entre les entreprises.



Engagement des Parties Prenantes : Les entreprises ont pris conscience de l'importance de l'engagement et du dialogue avec leurs parties prenantes, reconnaissant que la RSE ne peut être pleinement réalisée que grâce à des relations solides et des collaborations mutuellement bénéfiques.

La RSE a donc évolué pour devenir un élément central de la stratégie et de la culture organisationnelle des entreprises, reflétant une prise de conscience croissante de l'importance de l'intégration des considérations sociales, environnementales et économiques dans leurs activités.

Les avantages d'une approche RSE pour les entreprises, y compris la création de valeur à long terme et la fidélisation des clients et des employés

L'adoption d'une approche de **Responsabilité Sociale des Entreprises (RSE)** offre de nombreux avantages, notamment une meilleure réputation et une image de marque renforcée, une différenciation sur le marché grâce à des pratiques durables, l'accès à de nouveaux marchés et opportunités commerciales, ainsi que la fidélisation des clients et des employés. En répondant aux attentes croissantes des consommateurs et en renforçant les liens émotionnels avec eux, les entreprises engagées dans la RSE bénéficient d'un engagement renforcé de la part de leurs employés, attirant ainsi et retenant plus facilement les talents.





COMPRÉHENSION DES DÉMARCHES CLÉS

Exemples de bonnes pratiques en matière de RSE dans le secteur tertiaire

1

Promotion de la Diversité et de l'Inclusion :

- Politiques de Recrutement Inclusives : Mise en place de politiques de recrutement visant à favoriser la diversité en termes de genre, d'origine ethnique, d'âge et de capacités.
- Formation sur la Sensibilisation à la Diversité : Organisation de sessions de sensibilisation et de formation pour sensibiliser les employés à l'importance de la diversité et de l'inclusion sur le lieu de travail.

2

Développement des Compétences et du Bien-Être des Employés :

- Programmes de Formation Continue : Offre de programmes de formation continue et de développement professionnel.
- Initiatives de Bien-Être au Travail : Mise en place de programmes de bien-être au travail, tels que des séances de méditation, des conseils en nutrition, etc.

3

Adoption de Pratiques Écologiques :

- Réduction de la Consommation d'Énergie : Mise en œuvre de mesures pour réduire la consommation d'énergie, telles que l'installation de systèmes d'éclairage à faible consommation et la promotion du covoiturage ou du télétravail.
- Gestion Responsable des Déchets : Tri sélectif des déchets, utilisation de matériaux recyclés, et promotion de l'utilisation de produits respectueux de l'environnement.

4

Engagement Communautaire et Philanthropie :

- Programmes de Volontariat d'Entreprise : Encouragement des employés à s'impliquer dans des activités de volontariat auprès de communautés locales.
- Partenariats avec des Organisations à But Non Lucratif : Collaboration avec des ONG et des associations caritatives pour soutenir des causes sociales.

5

Transparence et Responsabilité :

- Rapports RSE Complets : Publication de rapports annuels détaillant les initiatives RSE de l'entreprise.
- Consultation des Parties Prenantes : Organisation de réunions régulières avec les parties prenantes internes et externes pour recueillir leurs avis.



I. COMPRÉHENSION DES DÉMARCHES CLÉS

2.CSRD

Qu'est-ce-que la CSRD ?

La Corporate Sustainability Reporting Directive (CSRD), entrée en vigueur le 1er janvier 2024, impose de nouvelles obligations de reporting extra-financier aux entreprises européennes. Cette directive vise à améliorer la transparence et la comparabilité des informations sur la durabilité des organisations.

Qui est concerné par la CSRD ?

Transposée en droit français par **l'ordonnance du 6 décembre 2023** et le **décret n° 2023-1394** du 30 décembre 2023, cette nouvelle réglementation concerne :

- ➔ Les grandes entreprises européennes et non européennes qui atteignent les seuils du NFRD (ou Non Financial Reporting Directive).
- ➔ Entités d'intérêt public européennes
- ➔ Les grandes entreprises employant plus de 250 salariés et ayant un chiffre d'affaires supérieur à 40 millions d'euros ou un total de bilan supérieur à 25 millions d'euros
- ➔ Les PME cotées en bourse dont les titres sont admis à la négociation sur un marché réglementé
- ➔ Certaines micro-entreprises
- ➔ Autres grandes entreprises européennes et non européennes

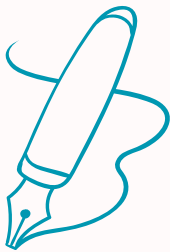


COMPRÉHENSION DES DÉMARCHES CLÉS

Calendrier de mise en oeuvre de la CSRD et échéances à respecter

Décembre 2022

La CSRD est publiée au journal officiel de l'UE



Janvier 2024

Entrée en application pour les entreprises déjà soumises à la NFRD et en vérifiant les seuils, soit :

- + de 500 salariés
- +40M€ de CA et/ou
- +20M€ de total bilan

Janvier 2025

Entrée en application pour les sociétés européennes vérifiant au moins 2 des critères suivants :

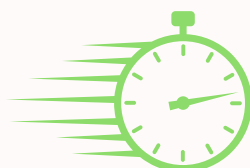
- + de 250 salariés
- +40M€ de CA
- +20M€ de total bilan



Janvier 2026

Entrée en application pour les PME cotées vérifiant 2 des critères suivants :

- de 10 à 250 salariés
- 700k€ à 40M€ de CA
- 350 à 20M€ de total bilan





COMPRÉHENSION DES DÉMARCHES CLÉS

Les exigences de reporting de la CSRD en matière de durabilité, y compris les informations sur l'impact environnemental, social et de gouvernance

La CSRD, ou **Corporate Sustainability Reporting Directive**, établit des exigences de reporting pour les entreprises de l'UE en matière de durabilité. Cela inclut la publication d'informations détaillées sur l'impact environnemental, social et de gouvernance (ESG) de leurs activités. Les entreprises seront tenues de divulguer des données sur leurs émissions de gaz à effet de serre, leur consommation d'énergie, leur utilisation des ressources naturelles, ainsi que sur leur gestion des déchets et leur impact sur la biodiversité. De plus, des informations sur les pratiques de gouvernance, telles que la diversité au sein du conseil d'administration, les politiques de rémunération équitable et la transparence des activités fiscales, seront également requises. Ces exigences visent à accroître la transparence et la responsabilité des entreprises en matière de durabilité, et à fournir aux parties prenantes une vision complète de leur performance dans ces domaines cruciaux.

Le logiciel de gestion énergétique Ubigreen Energy offre une solution centralisée et efficace pour collecter, analyser et rapporter les données pertinentes nécessaires à la conformité aux rapports ESG (Environnement, Social, Gouvernance). En automatisant la collecte des données sur la consommation énergétique, les émissions de gaz à effet de serre, et d'autres indicateurs clés, ces outils simplifient le processus de génération de rapports, réduisant ainsi le temps et les ressources nécessaires.





II. ÉVALUATION DES ÉMISSIONS DE CARBONE ET DES CONSOMMATIONS D'ÉNERGIE

1. Évaluation des émissions de carbone

Identification des sources principales d'émissions de carbone dans l'entreprise

L'identification des principales sources d'émissions de carbone dans une entreprise implique généralement une évaluation approfondie de toutes les activités et processus opérationnels.

Voici quelques-unes des sources les plus courantes d'émissions de carbone dans une entreprise :



SCOPE 1

Émissions directes de GES provenant de sources contrôlées par l'entreprise

- Combustion de carburants
- Processus industriel
- Émissions des véhicules et équipements
- Production d'énergie



SCOPE 2

Émissions indirectes liées à la consommation d'énergie achetée

- Électricité achetée
- Chaleur ou vapeur achetée



SCOPE 3

Émissions indirectes provenant de sources en dehors du contrôle direct de l'entreprise

- Chaîne d'approvisionnement / fournisseurs
- Déplacements professionnels
- Émissions liées aux biens vendus ou services fournis
- Gestion des déchets

En identifiant et en quantifiant ces différentes sources d'émissions de carbone, les entreprises peuvent établir une base solide pour développer des stratégies de réduction des émissions et élaborer des plans d'action pour atteindre leurs objectifs de durabilité et de réduction de l'empreinte carbone.



ÉVALUATION DES ÉMISSIONS DE CARBONE ET DES CONSOMMATIONS D'ÉNERGIE

Méthodologies pour mesurer les émissions de carbone directes et indirectes (Scope 1, 2 et 3)

Pour mesurer les émissions de carbone directes et indirectes (Scope 1, 2 et 3), plusieurs méthodologies sont utilisées. Voici un aperçu des approches couramment utilisées pour chaque scope :

Scope 1 (émissions directes) :



Pour mesurer les émissions directes provenant des sources contrôlées par une entreprise, telles que les émissions provenant des installations de combustion, des véhicules de société et des processus industriels, on peut utiliser des méthodes de mesure directe comme la quantification des combustibles utilisés, des données de comptabilité énergétique ou des relevés de compteurs de carburant. Les émissions de Scope 1 peuvent également être calculées en utilisant des facteurs d'émission standardisés fournis par des organismes de normalisation ou des bases de données publiques.

Scope 2 (émissions indirectes liées à l'énergie) :



Pour mesurer les émissions indirectes liées à la consommation d'électricité, de chaleur ou de vapeur provenant de sources externes, on peut utiliser des données de consommation d'énergie provenant de factures d'électricité ou d'autres sources, combinées à des facteurs d'émission spécifiques à la région ou fournis par des fournisseurs d'énergie.

Les entreprises peuvent également choisir d'utiliser des méthodes d'approvisionnement en électricité renouvelable ou des certificats de garantie d'origine pour calculer et compenser leurs émissions de Scope 2.

Scope 3 (émissions indirectes autres que liées à l'énergie) :



Les émissions de Scope 3, qui couvrent une gamme étendue d'émissions indirectes provenant des activités de l'entreprise mais générées en dehors de ses frontières, peuvent être plus complexes à mesurer. Les entreprises peuvent utiliser des approches telles que l'analyse de cycle de vie (ACV) pour évaluer l'impact total de leurs activités, y compris les émissions associées aux matières premières, aux transports, à l'utilisation des produits et aux déchets.

Des outils et des bases de données spécifiques peuvent être utilisés pour collecter des données sur les émissions de Scope 3, et des collaborations avec les fournisseurs, les clients et d'autres parties prenantes peuvent être nécessaires pour obtenir des informations complètes et précises.



II. ÉVALUATION DES ÉMISSIONS DE CARBONE ET DES CONSOMMATIONS D'ÉNERGIE

2.Évaluation des consommations d'énergie

Analyse des données de consommation d'énergie pour identifier les gisements d'économies potentielles

L'évaluation des consommations d'énergie et l'analyse des données de consommation d'énergie sont des étapes cruciales pour identifier les gisements d'économies potentielles en entreprise et pour déterminer les principales sources d'émissions de carbone.

Voici comment cela peut être réalisé :



- **Collecte des données de consommation d'énergie** : Rassemblez des données précises sur la consommation d'énergie de l'entreprise, y compris l'électricité, le gaz naturel, le carburant pour les véhicules, le chauffage, la climatisation, etc. Ces données peuvent être obtenues à partir de factures d'énergie, de relevés de compteurs, de systèmes de gestion de l'énergie ou d'autres sources.



- **Analyse des tendances de consommation d'énergie** : Analysez les données de consommation d'énergie pour identifier les tendances de consommation au fil du temps. Cela peut inclure l'examen des variations saisonnières, des fluctuations de la production ou de l'activité commerciale, et des schémas de consommation anormaux.



- **Identification des gisements d'économies potentielles** : Utilisez les données d'analyse pour identifier les domaines où des économies d'énergie pourraient être réalisées. Cela peut inclure l'identification des équipements ou des processus inefficaces, des périodes de surconsommation d'énergie, des opportunités d'optimisation des systèmes de chauffage, de ventilation et de climatisation (CVC), des possibilités d'amélioration de l'efficacité énergétique des bâtiments, etc.



ÉVALUATION DES ÉMISSIONS DE CARBONE ET DES CONSOMMATIONS D'ÉNERGIE

- **Priorisation des actions et élaboration de plans d'action :** En fonction des résultats de l'analyse, priorisez les actions pour réduire la consommation d'énergie et les émissions de carbone les plus importantes et élaborer des plans d'action détaillés pour les mettre en œuvre. Ces plans peuvent inclure des mesures telles que l'installation de technologies plus efficaces, l'optimisation des processus, la sensibilisation et la formation des employés, etc.



[Vous avez un projet ? Découvrez la solution Ubigreen Energy](#)

Utilisation d'outils de gestion de l'énergie pour surveiller et réduire la consommation d'énergie ⚡⚡⚡

L'intégration d'outils de gestion de l'énergie dans les pratiques commerciales offre une approche stratégique pour surveiller et réduire la consommation d'énergie, tout en répondant aux impératifs ESG (environnementaux, sociaux et de gouvernance).

Ces outils permettent une analyse précise des données énergétiques, aidant les entreprises à identifier les inefficacités et à mettre en œuvre des mesures d'optimisation.

En réduisant leur empreinte carbone et leur dépendance aux ressources non renouvelables, les organisations renforcent leur engagement envers la durabilité environnementale, un aspect crucial de leur responsabilité sociale.

De plus, en adoptant des pratiques de gestion énergétique efficaces, les entreprises peuvent améliorer leur réputation et leur attractivité aux yeux des investisseurs, intégrant ainsi les critères ESG dans leur stratégie globale.



III. UBIGREEN, UN SYSTÈME DE MANAGEMENT DE L'ÉNERGIE COMPLET POUR VOS REPORTINGS ESG

Ubigreen offre un logiciel de gestion énergétique complet qui se révèle être un outil puissant pour aider les entreprises à gérer leurs performances en matière d'ESG (Environnement, Social, Gouvernance) et à générer des rapports pertinents.

1. Reporting ESG

Voici quelques-unes des fonctionnalités intégrées dans notre solution :

- **Surveillance et analyse des données énergétiques** : Ubigreen permet la collecte automatique et la surveillance en temps réel des données de consommation énergétique, couvrant l'électricité, le gaz, l'eau, etc. Notre logiciel offre également des outils d'analyse avancés pour identifier les tendances de consommation, les gisements d'économies d'énergie et les opportunités d'amélioration de l'efficacité énergétique.



- **Gestion des émissions de carbone** : Avec Ubigreen, vous pouvez suivre et gérer les émissions de carbone de votre entreprise, en quantifiant les émissions directes et indirectes (Scope 1, 2 et 3). Notre logiciel propose également des fonctionnalités pour calculer les facteurs d'émission, estimer les réductions d'émissions et générer des rapports détaillés sur les émissions de carbone.



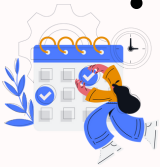
UBIGREEN, UN SYSTÈME DE MANAGEMENT DE L'ÉNERGIE COMPLET POUR VOS REPORTINGS ESG

1. Reporting ESG

- **Gestion de la conformité réglementaire** : Ubigreen aide les entreprises à respecter les exigences réglementaires en matière de reporting ESG, telles que la CSRD de l'UE. Nous fournissons des modèles de rapports préconfigurés, des indicateurs de performance clés (KPI) et des fonctionnalités de suivi des échéances pour simplifier le processus de conformité et pour réaliser vos rapports ESG.



- **Suivi des initiatives et des projets ESG** : Notre logiciel permet le suivi des initiatives et des projets liés à la durabilité et à la responsabilité sociale de votre entreprise, comme les programmes d'efficacité énergétique, les initiatives de réduction des déchets et les projets d'énergie renouvelable.



- **Communication et engagement des parties prenantes** : Ubigreen facilite la communication et l'engagement des parties prenantes en fournissant des rapports ESG clairs, conviviaux et personnalisables, des tableaux de bord interactifs et des fonctionnalités de partage des données en ligne.



Investir dans notre logiciel de gestion énergétique complet permet à votre entreprise d'améliorer sa capacité à surveiller, gérer et communiquer ses performances en matière d'ESG. Cela contribue à renforcer votre réputation, à réduire les risques et à créer de la valeur à long terme.

III.UBIGREEN, UN SYSTÈME DE MANAGEMENT DE L'ÉNERGIE COMPLET POUR VOS REPORTINGS ESG

2.Reporting énergétique

La solution Ubigreen va faciliter l'atteinte des objectifs du décret tertiaire grâce à ses fonctionnalités avancées :

- **Collecte des données multi-sources :**

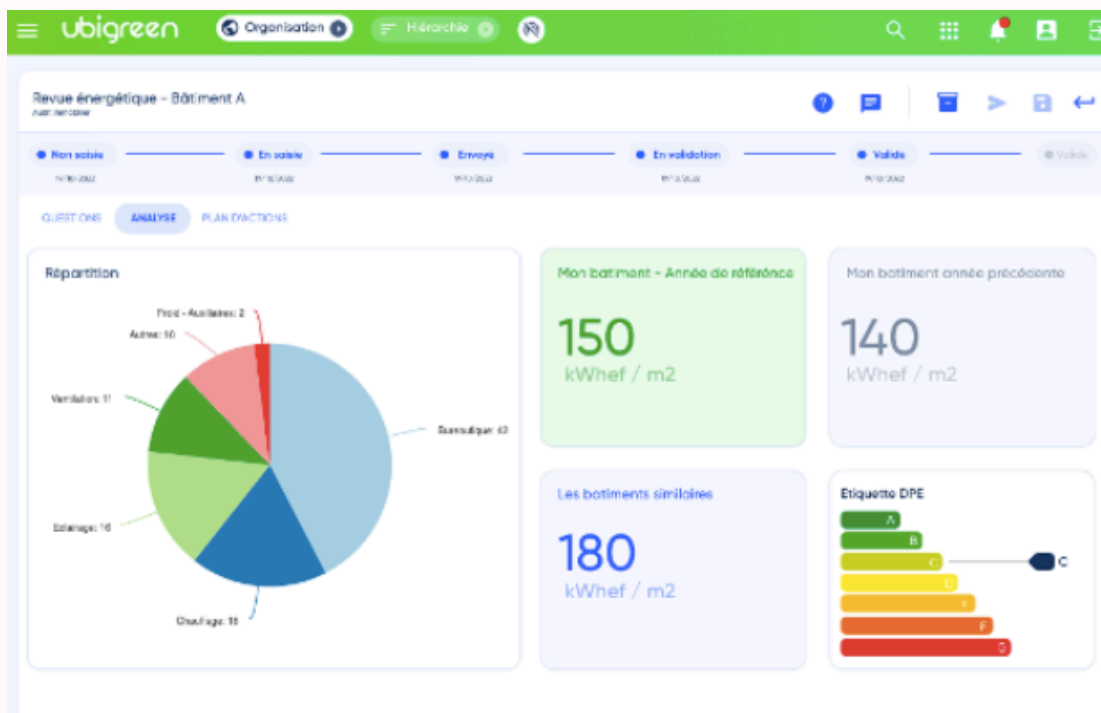
Ubigreen simplifie la collecte des données énergétiques en intégrant des sources multiples telles que les compteurs intelligents, les systèmes de gestion de l'énergie, les données de facturation énergétique et bien plus encore. Cette approche centralisée garantit la fiabilité et l'exhaustivité des informations recueillies, offrant ainsi une base solide pour une analyse précise.



UBIGREEN, UN SYSTÈME DE MANAGEMENT DE L'ÉNERGIE COMPLET POUR VOS REPORTINGS ESG

- **Analyse des données :**

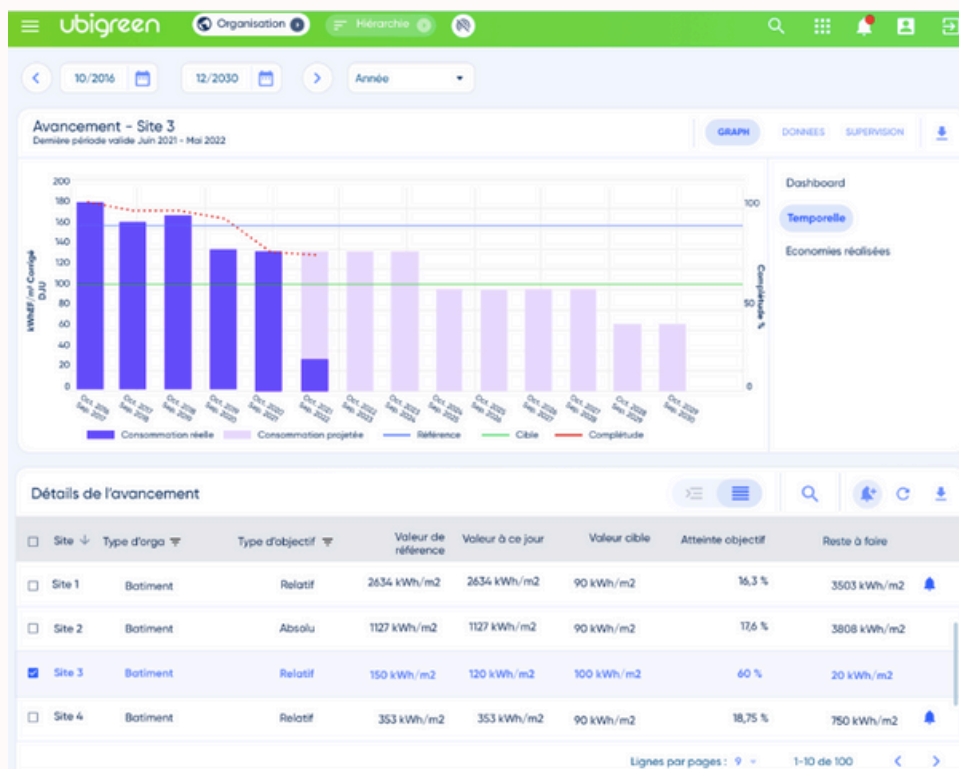
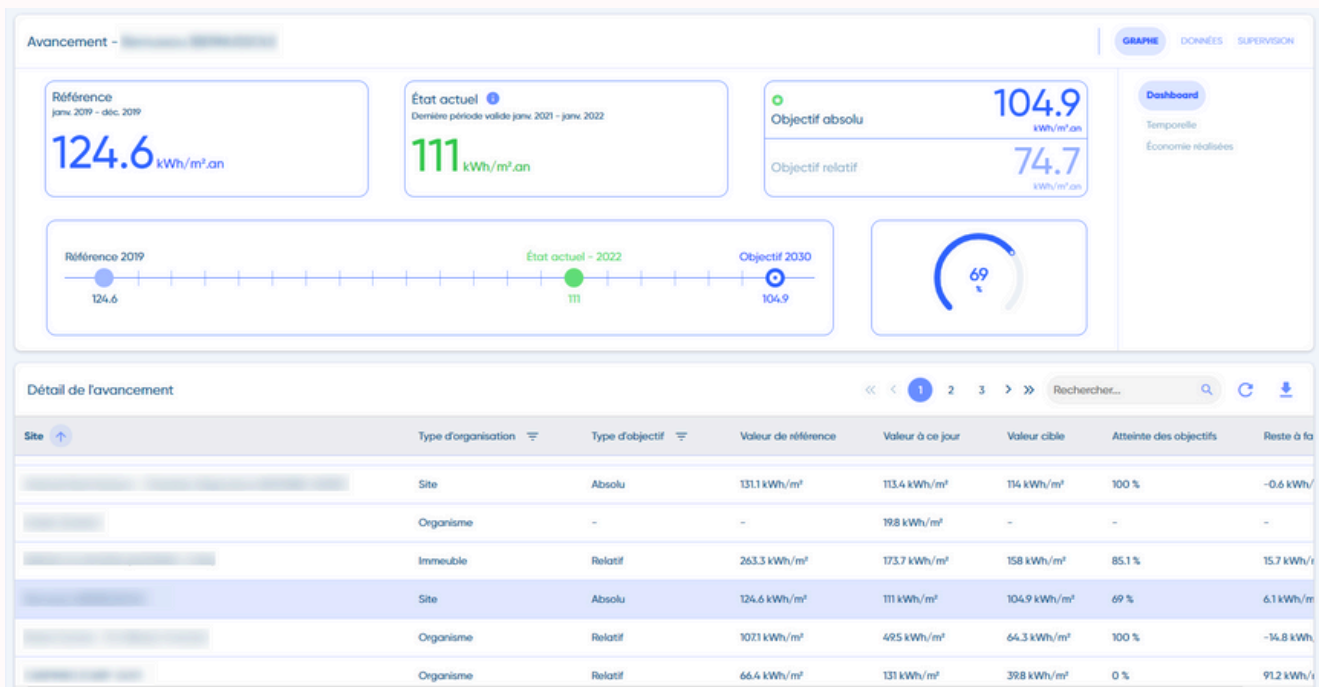
Notre solution utilise des outils d'analyse avancés pour examiner en profondeur les données énergétiques collectées. Des algorithmes sophistiqués identifient les tendances de consommation, les pics de demande et les inefficacités potentielles, permettant ainsi aux gestionnaires de comprendre rapidement les leviers d'action pour optimiser les performances énergétiques.



UBIGREEN, UN SYSTÈME DE MANAGEMENT DE L'ÉNERGIE COMPLET POUR VOS REPORTINGS ESG

- **Définition d'objectifs :**

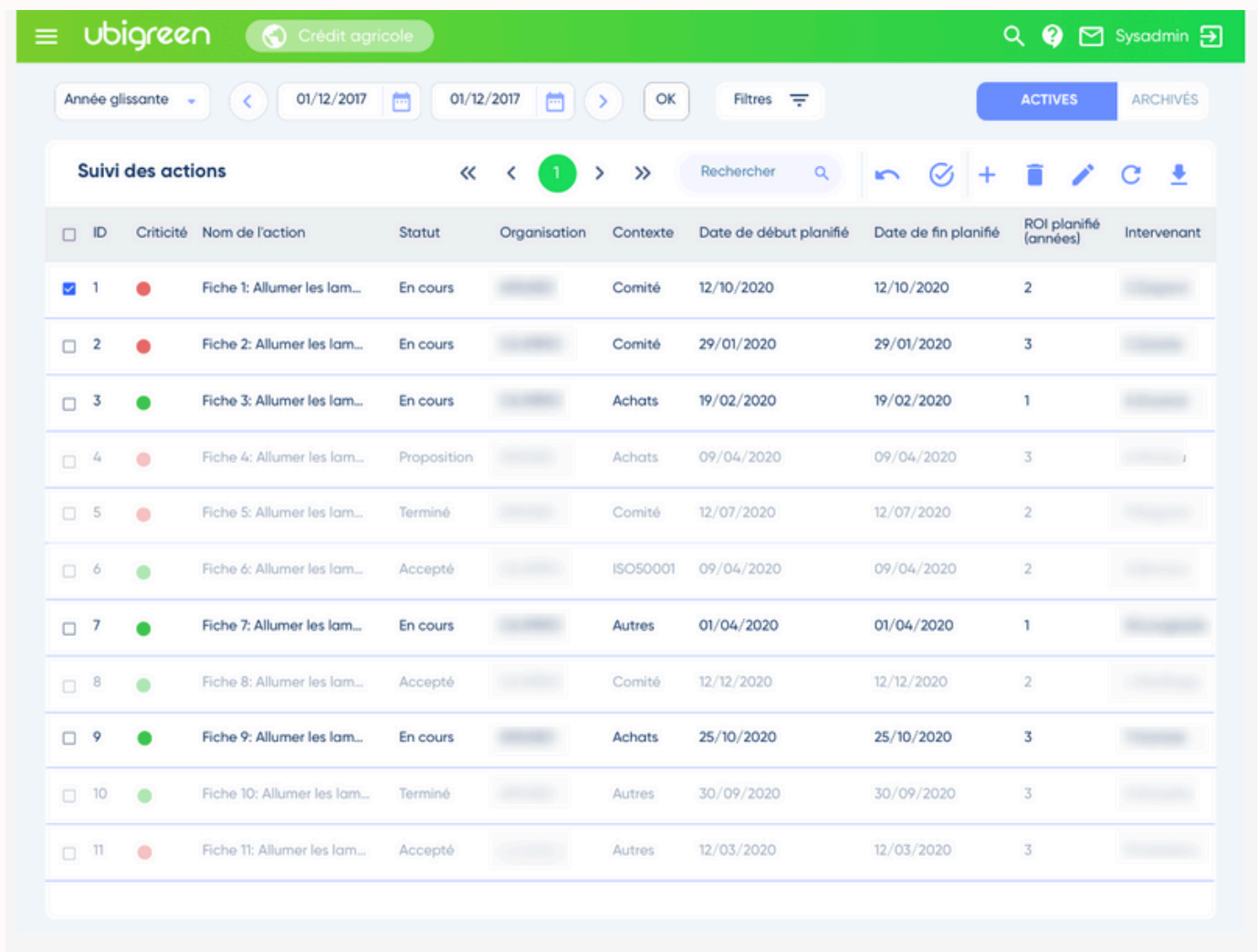
Ubigreen facilite la définition d'objectifs énergétiques clairs et réalisables en fournissant des indicateurs de performance énergétique (KPI) pertinents. Que ce soit la réduction des émissions de carbone, la diminution de la consommation d'électricité ou l'amélioration de l'efficacité énergétique des bâtiments, notre solution permet aux entreprises de fixer des objectifs précis et de suivre leur progression au fil du temps.



UBIGREEN, UN SYSTÈME DE MANAGEMENT DE L'ÉNERGIE COMPLET POUR VOS REPORTINGS ESG

- **Plans d'actions :**

Grâce aux insights générés par l'analyse des données, Ubigreen aide les utilisateurs à élaborer des plans d'actions efficaces pour atteindre leurs objectifs énergétiques. Ces plans peuvent inclure des mesures telles que l'optimisation des systèmes HVAC, la mise en œuvre de technologies d'éclairage plus efficaces, la sensibilisation des employés à la gestion de l'énergie, et bien plus encore. Ubigreen offre également des fonctionnalités de suivi des actions et de mesure de leur impact, permettant ainsi aux entreprises de maximiser leurs efforts en matière de performance énergétique.



The screenshot displays the 'Suivi des actions' (Action Tracking) interface in the Ubigreen system. The interface includes a navigation bar with the Ubigreen logo, a search bar, and a 'Crédit agricole' button. Below the navigation bar, there are filters for 'Année glissante' (sliding year) and 'Filtres'. The main content area shows a table of action items with the following columns: ID, Criticité, Nom de l'action, Statut, Organisation, Contexte, Date de début planifié, Date de fin planifié, ROI planifié (années), and Intervenant. The table contains 11 rows of data, with the first row selected. The status of the actions varies, including 'En cours', 'Proposition', 'Terminé', and 'Accepté'.

ID	Criticité	Nom de l'action	Statut	Organisation	Contexte	Date de début planifié	Date de fin planifié	ROI planifié (années)	Intervenant
1	●	Fiche 1: Allumer les lam...	En cours		Comité	12/10/2020	12/10/2020	2	
2	●	Fiche 2: Allumer les lam...	En cours		Comité	29/01/2020	29/01/2020	3	
3	●	Fiche 3: Allumer les lam...	En cours		Achats	19/02/2020	19/02/2020	1	
4	●	Fiche 4: Allumer les lam...	Proposition		Achats	09/04/2020	09/04/2020	3	
5	●	Fiche 5: Allumer les lam...	Terminé		Comité	12/07/2020	12/07/2020	2	
6	●	Fiche 6: Allumer les lam...	Accepté		ISO50001	09/04/2020	09/04/2020	2	
7	●	Fiche 7: Allumer les lam...	En cours		Autres	01/04/2020	01/04/2020	1	
8	●	Fiche 8: Allumer les lam...	Accepté		Comité	12/12/2020	12/12/2020	2	
9	●	Fiche 9: Allumer les lam...	En cours		Achats	25/10/2020	25/10/2020	3	
10	●	Fiche 10: Allumer les lam...	Terminé		Autres	30/09/2020	30/09/2020	3	
11	●	Fiche 11: Allumer les lam...	Accepté		Autres	12/03/2020	12/03/2020	3	

UBIGREEN, UN SYSTÈME DE MANAGEMENT DE L'ÉNERGIE COMPLET POUR VOS REPORTINGS ESG

En résumé, la solution Ubigreen offre une approche complète et intégrée pour le reporting énergétique, facilitant ainsi la conformité avec les exigences du décret tertiaire tout en permettant aux entreprises d'optimiser leur consommation énergétique et de réduire leur empreinte carbone de manière significative.

Conclusion



L'intégration des principes ESG, la promotion de la RSE et la conformité à la CSRD sont des impératifs pour les entreprises qui cherchent à prospérer dans un monde en constante évolution. Ces stratégies environnementales, sociales et de gouvernance ne sont pas seulement des préoccupations éthiques, mais également des moteurs essentiels de compétitivité et de durabilité à long terme.

En adoptant une approche holistique de la durabilité, les entreprises peuvent renforcer leur position sur le marché en attirant les investisseurs, les clients et les talents les plus soucieux de durabilité. En même temps, elles peuvent réduire les risques liés à la conformité réglementaire, à la réputation et aux défis environnementaux et sociaux, ce qui renforce leur résilience face aux changements de marché et aux perturbations.



Vous avez un projet ? Contactez un expert Ubigreen, qui vous accompagnera sur toutes les thématiques de la transition énergétique.



Nos ressources



[Livres blancs, cas clients, replays webinaires...](#)



[Blog Energie](#)



[Blog Environnement de travail](#)



Ubigreen **accélère la transition énergétique des entreprises et des collectivités** via des solutions digitales d'optimisation de la performance des bâtiments à l'aide de deux offres complémentaires : **Ubigreen Energy & Ubigreen Workspace**.

Rendre les **bâtiments éco-responsables** grâce à la data via la mesure de la consommation d'énergie et la mesure du taux d'occupation des bâtiments telle est l'ambition d'Ubigreen.

CONTACTEZ-NOUS

www.ubigreen.com

sales@ubigreen.com