

Genetec

Mieux connaître Genetec

Guillaume Charon
Directeur Commercial



Sécurité Business Club le 06 Février 2019 Paris

Principaux marchés verticaux



Transports



Jeux et médias



Application des règles de
stationnement



Surveillance urbaine



Commerces de détail, finances
et entreprises



Education



Énergie et services
publics



Forces de l'ordre
et gouvernements

D'où venons-nous et où allons-nous

30 %

Taux de croissance annuel (CAGR) composé sur 11 ans



Classement dans le Top 10



pour le contrôle d'accès, la gestion vidéo et la reconnaissance automatique de plaques d'immatriculation

Présence internationale



pays

Les grands secteurs de nos clients :

13 %

Entreprise et commerce

18 %

Retail

22 %

Gouvernements et municipalités

Partenaires technologiques de Genetec

Caméras



Contrôle d'accès



Reconnaissance de plaques d'immatriculation



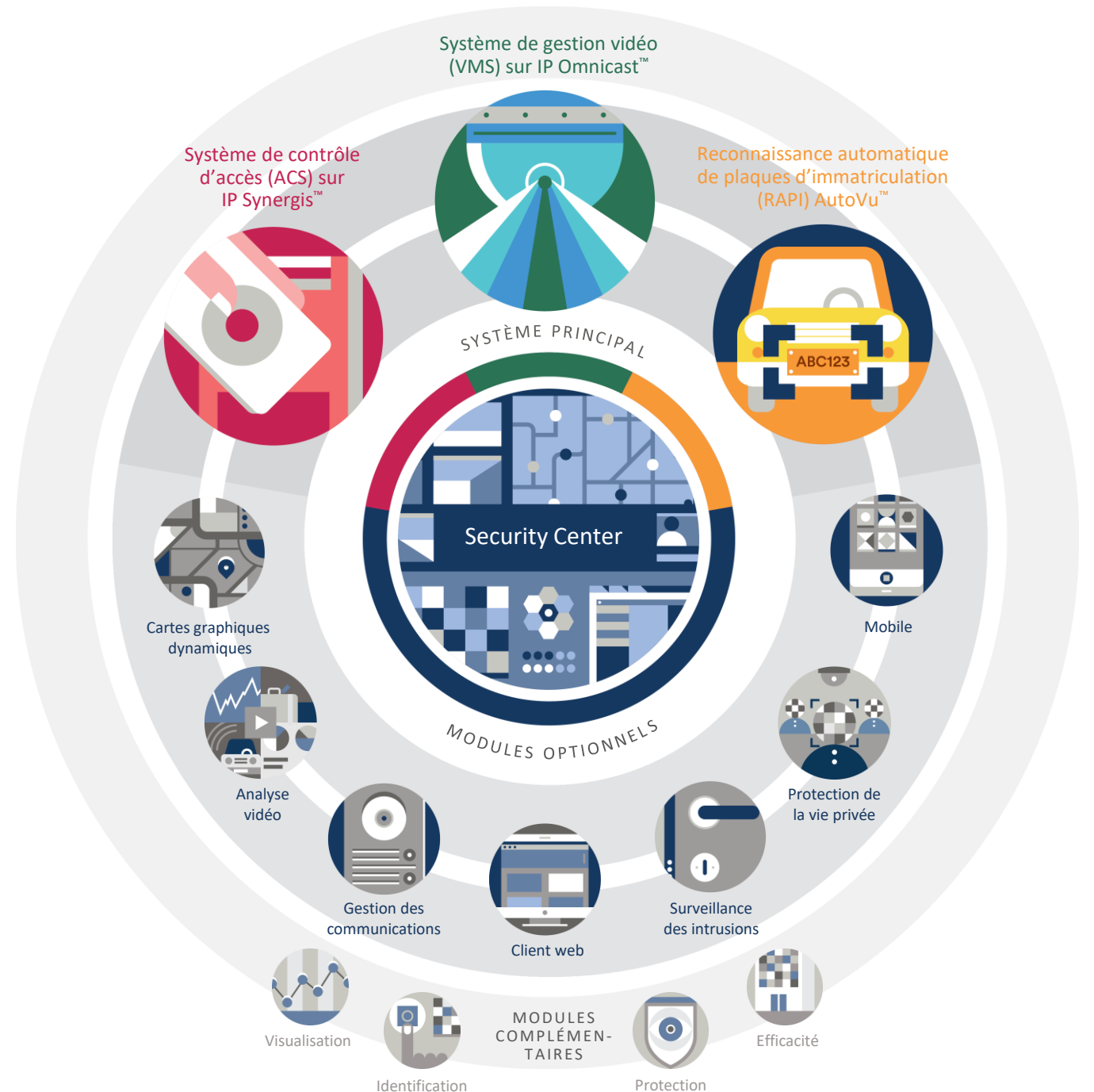
Intégration SDK



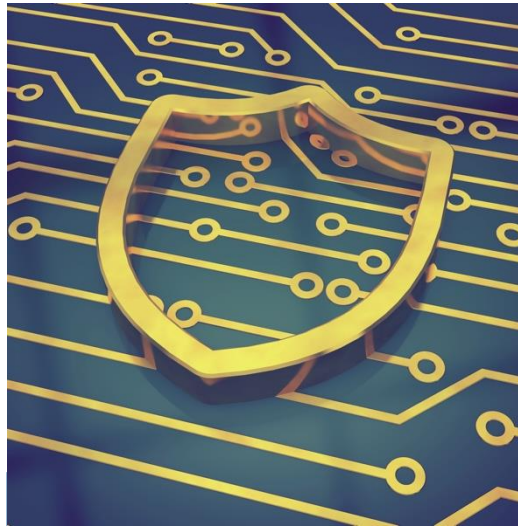
Infrastructure



Une plateforme comprenant plusieurs modules principaux, enrichie par une gamme de dispositifs et de modules complémentaires et externes.



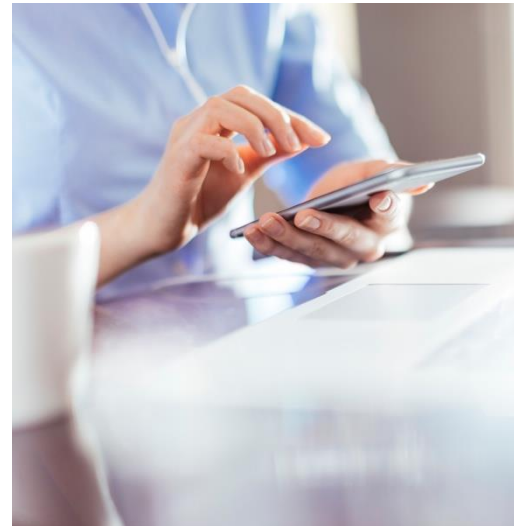
Sécurité de la sécurité – notre approche



Renforcer la sécurité de nos produits



Tirer parti des standards IT et les meilleurs pratiques



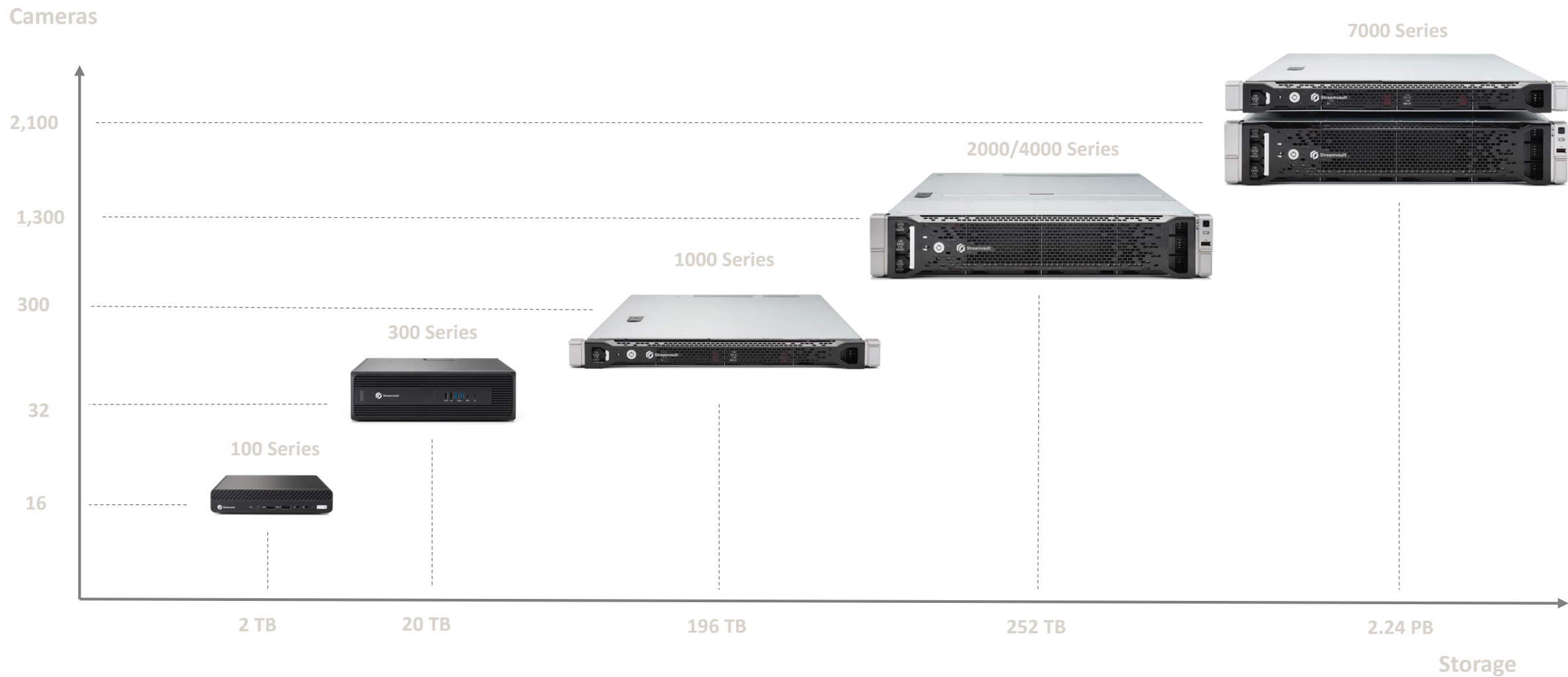
Eviter l'accès non-
autorisé via une
authentification plus forte



Protéger la vie privée
de tous

Streamvault

Un portefeuille complet



TCO (total cost of ownership) réduit



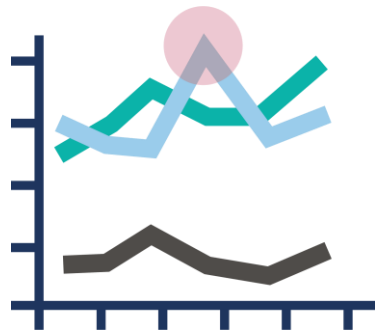
Densité des dispositifs augmenté



Architecture système simplifiée



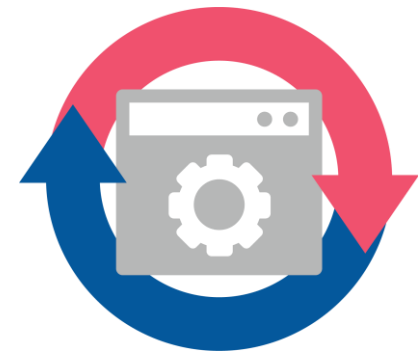
Garanties augmentées



Performance Garantie,



Configuré et Pré-loaded



Outils de mise à jour intégrés

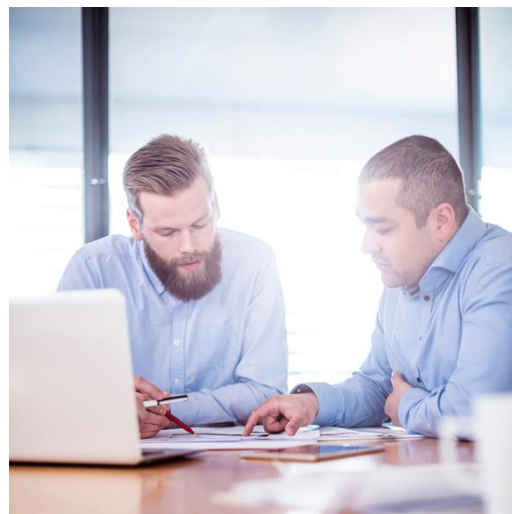
Services
professionnels
Genetec

Formation technique



Cours publics

Formation technique
Sites mondiaux
Calendrier prévisible
Cours modulaires (2 par semaine)



Cours personnalisés

Contenu flexible
Organisés aux bureaux des clients
Programmés sur demande
Liés au calendrier des projets



Apprentissage en ligne

Certification de mise à niveau
Certification Stratocast
Bibliothèque de formation des
opérateurs
Webinaires Tech Talk mensuels

[Notre calendrier de formation est consultable en ligne ici:](https://www.genetec.com/fr/soutien-et-services/formation/calendrier-des-formations)

<https://www.genetec.com/fr/soutien-et-services/formation/calendrier-des-formations>

Services professionnels Genetec

En complément de vos offres de service !

Gestion de projet

Déploiement réussi et dans les délais prévus

- Assurez une expérience client positive
- Consolidez les opportunités de renouvellement de contrats

Ingénierie de terrain

Réduire Coût total de possession (CTP)

- Tirez parti de nos connaissances et de notre expertise pour simplifier le déploiement et optimiser l'efficacité des projets.

Support dédié

Une aide quand vous en avez besoin

- Regroupez vos services et ceux de Genetec pour optimiser les ressources et générer des revenus en parallèle sur d'autres projets
- Découvrez des opportunités de générer des revenus supplémentaires

Portail Genetec : tout-en-un

Accès à 3 portails

- Portail d'assistance technique Genetec
- TechDoc Hub
- Portail des Partenaires

Inscription :

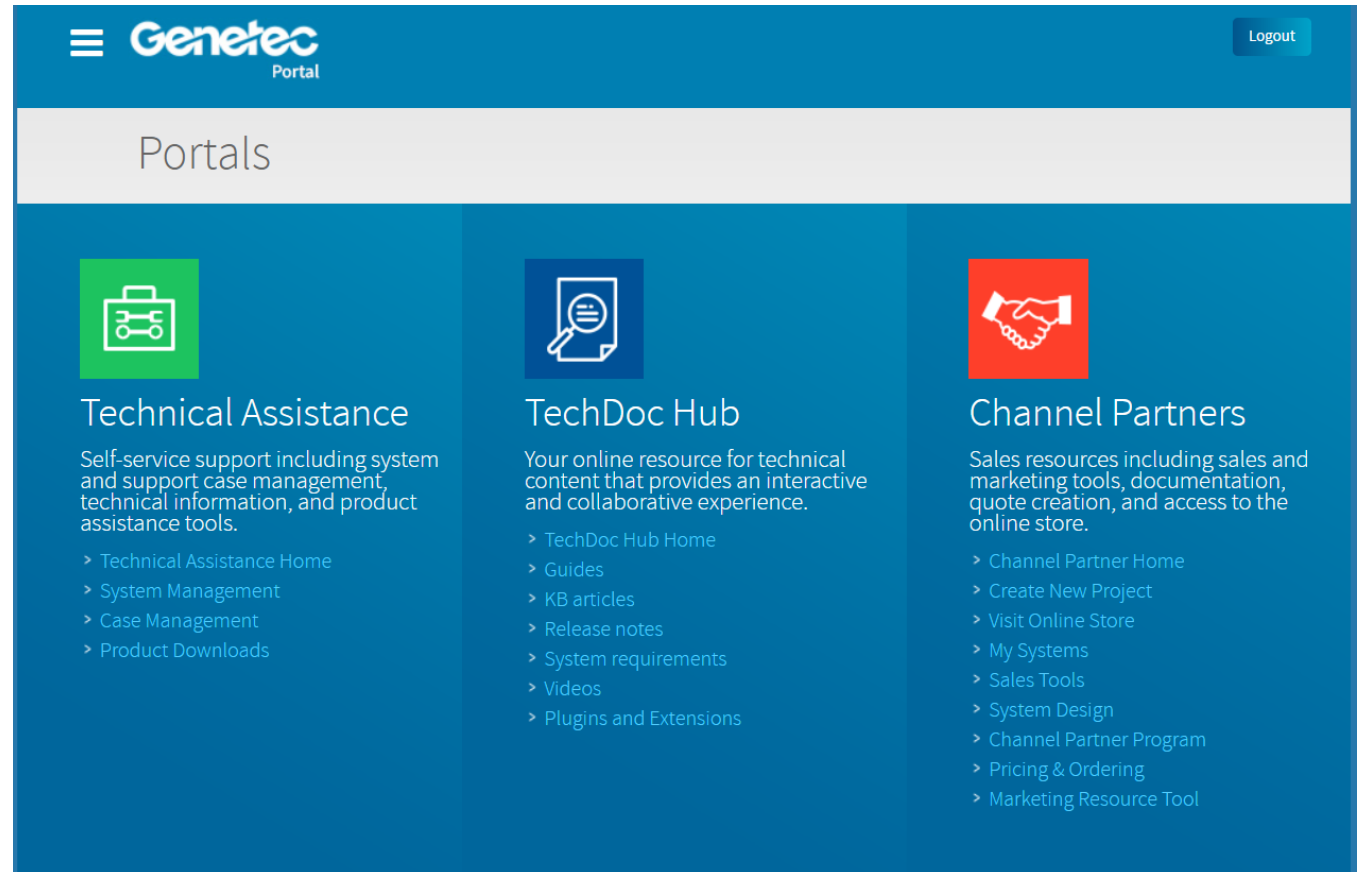
<https://portal.genetec.com/Register/>

Ou contactez votre spécialiste de channel sales:

ChannelSalesEMEA@genetec.com

Connexion :

<https://portal.genetec.com/Login>



The screenshot displays the Genetec Portal interface. At the top, there is a blue header with the Genetec logo and a 'Logout' button. Below the header, a grey bar contains the word 'Portals'. The main content area is divided into three columns, each with a distinct icon and title:

- Technical Assistance**: Represented by a green icon of a briefcase with a circuit board. The description is 'Self-service support including system and support case management, technical information, and product assistance tools.' The menu items are: > Technical Assistance Home, > System Management, > Case Management, > Product Downloads.
- TechDoc Hub**: Represented by a blue icon of a document with a magnifying glass. The description is 'Your online resource for technical content that provides an interactive and collaborative experience.' The menu items are: > TechDoc Hub Home, > Guides, > KB articles, > Release notes, > System requirements, > Videos, > Plugins and Extensions.
- Channel Partners**: Represented by a red icon of two hands shaking. The description is 'Sales resources including sales and marketing tools, documentation, quote creation, and access to the online store.' The menu items are: > Channel Partner Home, > Create New Project, > Visit Online Store, > My Systems, > Sales Tools, > System Design, > Channel Partner Program, > Pricing & Ordering, > Marketing Resource Tool.

Questions ?

Merci

Contactez nous :

gcharon@genetec.com

Thierry.daubercies@infodip.com



Genetec^{MC}

© Genetec Inc., 2018. Genetec, Genetec Clearance, Omnicast, Synergis, AutoVu, Federation, Stratocast, Sipelia, Citywise, le logo Genetec, et le logo Mobius Strip Logo, le logo Genetec Clearance, le logo Omnicast, le logo Synergis, le logo AutoVu, et le logo Stratocast sont des marques commerciales de Genetec Inc., qui peuvent être déposées ou en attente de dépôt dans plusieurs juridictions.