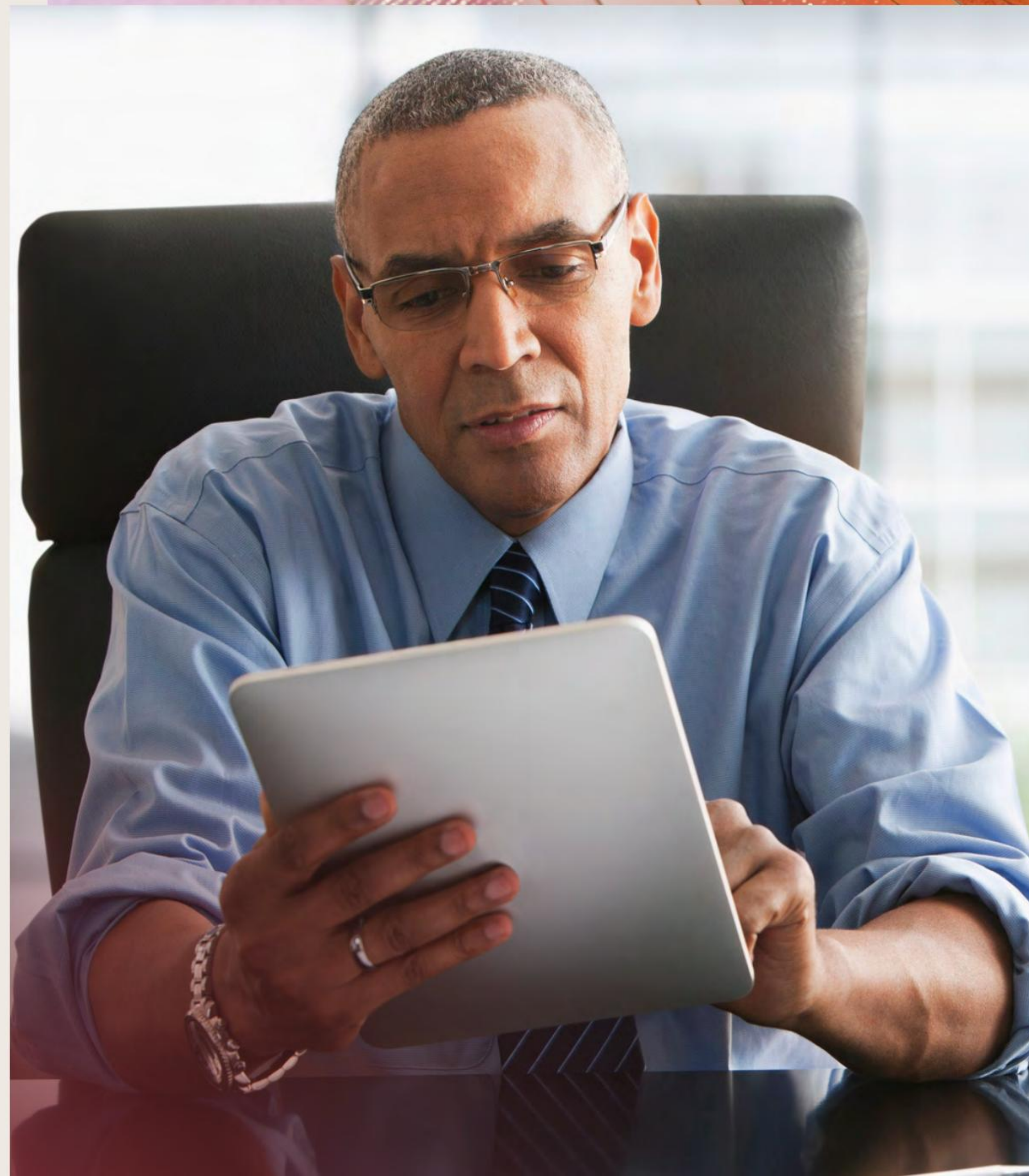




# Un guide pour IA générative avec Microsoft

Des solutions pour alimenter votre  
Transformation des activités grâce à l'IA



# Contenu

Présentation.....	3	2. Développer de nouvelles capacités.....	16
1. Libérez la productivité des solutions que vous utilisez au quotidien.....	5	Créer de nouvelles fonctionnalités avec une solution d'IA complète .....	18
Une IA générative pour chaque employé.....	7	Simplifier l'accès aux modèles d'IA.....	18
Vendeurs.....	10	Améliorez les expériences d'IA générative grâce à une technologie de recherche puissante .....	19
Professionnels du service .....	11	Collaborer avec un partenaire.....	20
Analystes financiers .....	12	Mettez vos données en forme.....	20
Analystes de sécurité .....	13	3. Protégez votre entreprise de bout en bout.....	21
Professionnels des données et de l'informatique .....	14	Initiative pour un avenir sûr .....	22
Développeurs.....	15	Norme d'IA responsable .....	22
		Accélérez votre transformation en IA avec Microsoft.....	23

# Le transformateur potentiel de l'IA générative

L'IA générative est un type d'IA qui s'entraîne sur d'énormes quantités de données, ce qui lui permet de générer du contenu inédit, comme du texte, des images, de la musique et du code, en réponse à des demandes en langage naturel. Les entreprises peuvent utiliser l'IA générative pour améliorer presque tous les processus dans lesquels les gens utilisent ou créent des informations.

Cette technologie a le potentiel de transformer les entreprises dans le but d'automatiser les tâches de routine, de stimuler la créativité et de permettre aux employés de se concentrer sur des tâches à forte valeur ajoutée. La personnalisation des interactions avec les clients permet aux employés d'accroître leur satisfaction et leur fidélité. Elle révèle également des tendances dans de vastes quantités de données pour éclairer la prise de décision.

**Avec la bonne approche,  
tu peux:**

## Libérez la productivité

Automatisez les tâches banales pour aider les gens à se concentrer sur ce qui compte le plus.

## Réinventer l'engagement client

Approfondissez les relations clients grâce à la possibilité de personnaliser à grande échelle en fonction des données.

## Remodelez vos processus d'entreprise

Brisez les silos de données et goulots d'étranglement opérationnels.

## Infléchir la courbe de l'innovation

Libérez vos équipes pour qu'elles s'engagent dans des activités créatives de résolution de problèmes et d'idéation, amenant votre entreprise vers de nouveaux sommets.

## Potentiel de transformation dans la réalité

Quel que soit le cheminement de votre entreprise vers la transformation de l'IA, ce guide fournit des informations pratiques pour aller de l'avant. Que vous souhaitiez pour rendre le travail plus efficace et efficient pour que vous souhaitiez doter vos employés d'une IA générative intégrée à des applications quotidiennes ou personnaliser et créer des solutions adaptées aux besoins de votre entreprise, vous pouvez accélérer vos objectifs avec les solutions Microsoft.

Dans les sections suivantes de ce livre électronique, nous présenterons trois chemins pour réaliser la valeur de La transformation de l'entreprise par l'IA et comment Microsoft accompagne votre organisation à chaque étape avec des solutions fondées sur des principes responsables. Vous trouverez des liens vers des services et produits pertinents qui peut vous aider à réaliser votre vision et élever le succès.

1. Libérez la productivité dans  
les solutions que vous utilisez au quotidien



2. Développer de nouvelles capacités



3. Protégez votre entreprise  
de bout en bout



# 1.

Libérez la productivité  
dans les solutions

vous utilisez tous les jours



Si votre entreprise est comme la plupart des autres, vous aimeriez que vos employés puissent consacrer moins de temps à la gestion des informations et à l'exécution de tâches répétitives et plus de temps à interagir avec les clients, à innover et à créer de la valeur. Vos employés sont le plus grand atout de votre entreprise. Tout ce qui peut maximiser la valeur de leurs connaissances et de leur expertise contribue à la réussite.

Les solutions d'IA génératives prédéfinies et intégrées à des expériences logicielles familières permettent aux employés de rationaliser les tâches, de stimuler la créativité et d'amplifier les capacités individuelles.

En combinant la puissance de l'IA générative avec vos données, vous pouvez transformer les mots de vos employés en l'outil de productivité le plus puissant de la planète. Grâce à une interface en langage naturel intégrée aux outils qu'ils utilisent déjà, ces solutions permettent à chacun de s'y mettre immédiatement, quel que soit son niveau technique.

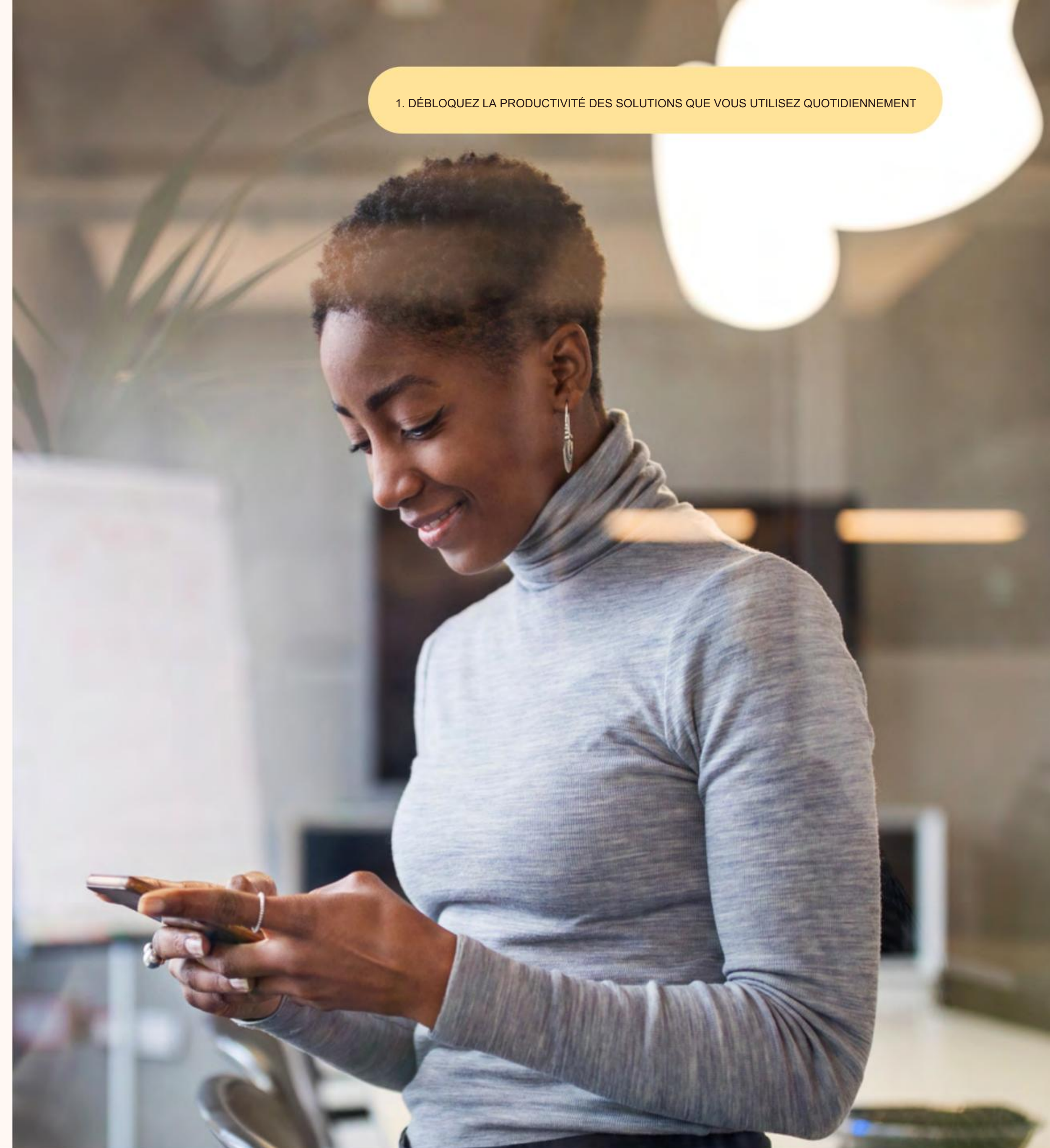
## Portefeuille Microsoft de Copilotes

Les copilotes sont des expériences d'IA génératives basées sur le chat et construites sur des modèles de langage de grande et de petite taille. Les copilotes de Microsoft sont conçus pour prendre en charge le codage, les nouvelles méthodes de travail et les rôles et processus spécifiques dans l'ensemble de l'entreprise. En connectant l'IA générative à l'ensemble de votre univers de données et à l'expertise de vos employés, les copilotes accélèrent les résultats, tout en protégeant la sécurité et la confidentialité.

Apprenez en savoir plus à propos des copilotes



1. DÉBLOQUEZ LA PRODUCTIVITÉ DES SOLUTIONS QUE VOUS UTILISEZ QUOTIDIENNEMENT



## IA générative pour chaque employé

Chaque employé, quelle que soit la fonction de l'entreprise, peut utiliser l'IA générative pour générer rapidement du contenu, des informations et des solutions adaptées à des tâches et des contextes spécifiques. Elle les aide à automatiser les tâches répétitives afin qu'ils puissent se concentrer sur des activités à forte valeur ajoutée et analyser de vastes quantités de données pour gagner davantage. des décisions éclairées.

### Microsoft 365 Copilot

Libérez le potentiel de la connaissance en améliorant les applications familières.

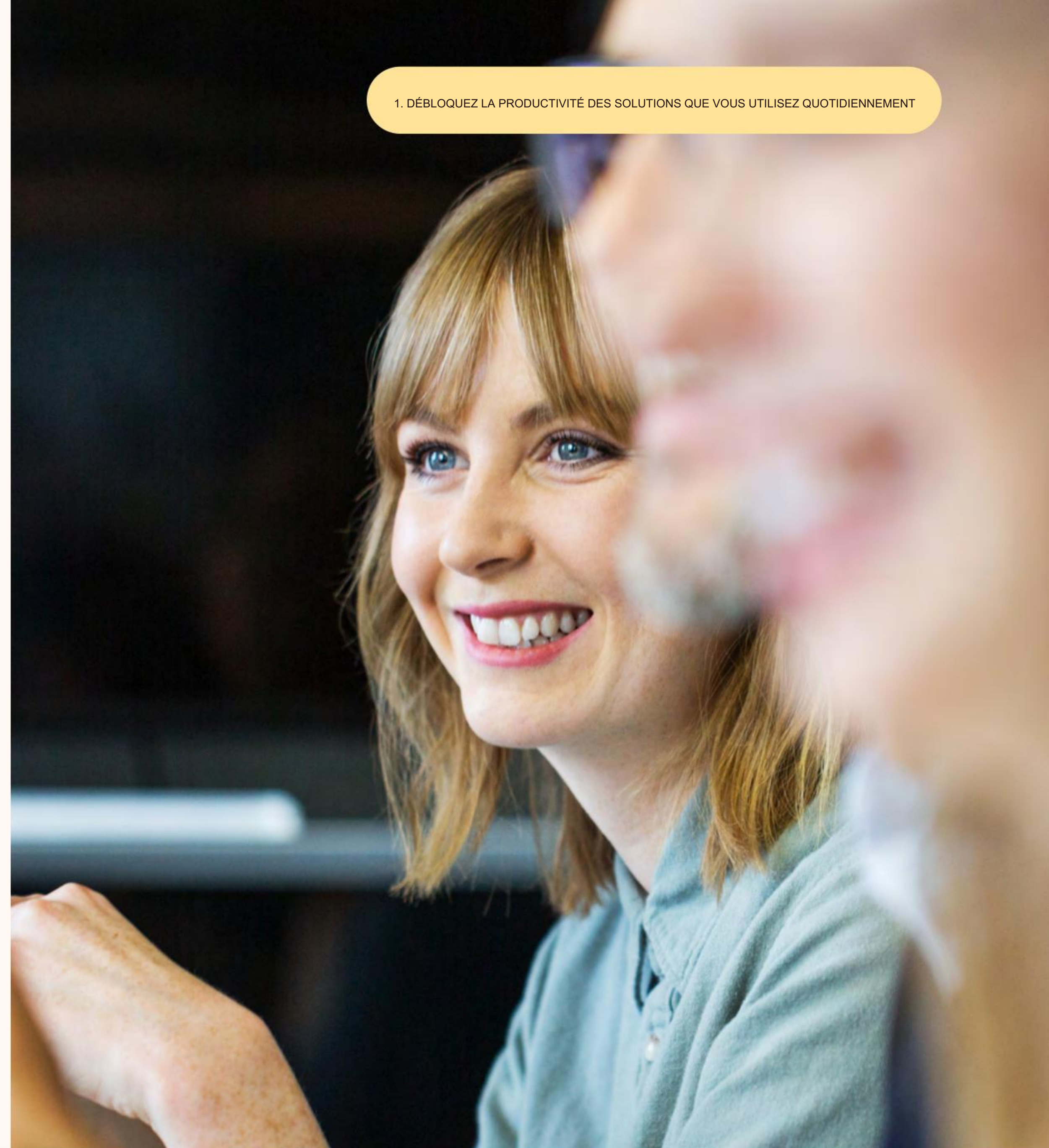
- **Création intuitive de documents : Copilot** dans PowerPoint rationalise la création de présentations, aidant à transformer plus rapidement les diapositives vierges en histoires attrayantes.
- **Analyse intelligente des données : Copilot dans Excel** permet de découvrir des informations en utilisant des questions en langage naturel plutôt que des compétences spécialisées.
- **Communication efficace : Copilote** dans Outlook fournit des résumés et des indications de priorisation pour réduire la surcharge de la boîte de réception.

[En savoir plus sur](#)

Microsoft 365 Copilot



1. DÉBLOQUEZ LA PRODUCTIVITÉ DES SOLUTIONS QUE VOUS UTILISEZ QUOTIDIENNEMENT



Les entreprises peuvent être confrontées à des défis qui nécessitent des outils et des approches sur mesure, comme l'automatisation de flux de travail spécifiques et l'amélioration de l'analyse des données. En commençant avec des outils existants et en les personnalisant sur une plateforme low-code, vos employés peuvent rapidement augmenter la valeur de votre investissement en IA et accélérer la transformation.

sans nécessiter de connaissances techniques approfondies ni de cycles de construction longs et coûteux.

L'un des moyens les plus rapides de tirer parti de ces capacités est de faire appel à des agents. Un agent est un assistant IA conçu pour automatiser et exécuter des processus métier, en travaillant avec vous ou pour vous. Ils renforcent les capacités de chaque individu, équipe et organisation, des ventes au marketing, en passant par le service client, etc.

vous permettant d'augmenter votre impact comme jamais auparavant.

## Personnaliser Microsoft 365 Copilote avec Copilot Studio

Copilot Studio est un outil low-code qui facilite l'extension de Microsoft 365 Copilot avec des agents. L'ajout d'agents, de plug-ins ou de connecteurs aide les utilisateurs à découvrir et à travailler plus facilement avec les données, les outils et les services d'entreprise à l'aide du langage naturel, ce qui améliore la productivité et améliore le travail d'équipe.

Copilot Studio utilise l'IA générative pour apporter des améliorations et des modifications et des connexions à une large gamme d'applications et de sources de données, notamment les services Azure et les bases de données sur site. Cela permet d'identifier

des opportunités stratégiques et améliorer les opérations commerciales. Il comprend des outils de gestion informatique robustes pour la visibilité et le contrôle.

Copilot Studio peut intégrer directement des données externes pour minimiser les changements de contexte utilisateur tout en améliorant la productivité et la collaboration. Il peut être étendu pour faire apparaître des données externes directement dans les produits Microsoft que les utilisateurs utilisent au quotidien. Par exemple, les entreprises peuvent créer des plug-ins pour intégrer leurs API et données métier directement dans Copilots.

Les organisations peuvent également créer et déployer de nouvelles fonctionnalités d'IA à l'aide de Copilot Studio, dont nous parlerons au chapitre 2.

[En savoir plus sur](#)

personnalisation des solutions avec Copilot Studio





Voyons comment l'IA générative pré-intégrée améliore les compétences des employés dans les activités quotidiennes de l'entreprise. Cliquez sur les sujets pour en savoir plus sur :

- Personnalisations et agents qui prennent en charge les fonctions commerciales pour les ventes, le service et finance.
- Des solutions conçues pour la sécurité, la productivité des développeurs, les données et l'informatique.



Vendeurs



Analystes de sécurité



Professionnels du service



Professionnels des données et de l'informatique



Analystes financiers



Développeurs





## Vendeurs

Les vendeurs peuvent faire passer l'établissement de relations et la conclusion d'affaires à un niveau supérieur lorsque l'IA générative facilite la recherche et la gestion des données clients, automatise les tâches administratives et aide à rédiger des communications personnalisées.

- Gestion automatisée des tâches : rationalisez les mises à jour de la gestion de la relation client (CRM) et les résumés des réunions, libérant ainsi du temps pour un travail plus stratégique.
- Engagement plus facile : recevez des conseils et des informations en temps opportun pour interagir efficacement avec les clients.
- Intégration d'applications : Accès rapide Copilotes au sein des applications les plus utilisées, contribuant à assurer un flux de travail fluide.

### Microsoft 365 Copilot pour les ventes

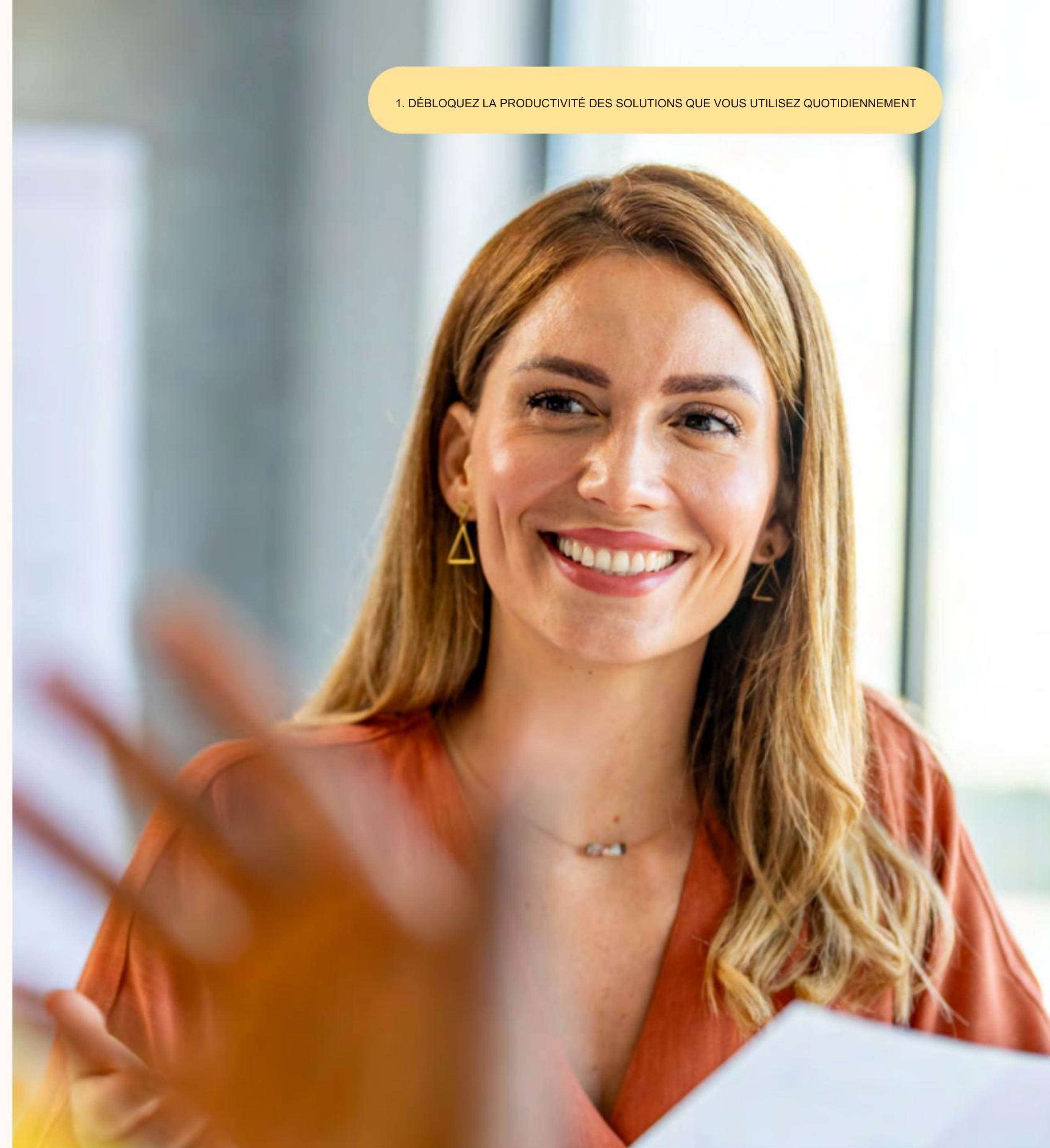
Microsoft 365 Copilot for Sales permet aux vendeurs d'augmenter leur productivité, de personnaliser chaque interaction avec les clients et d'automatiser les tâches chronophages. Il les aide à interagir avec les clients de la bonne manière et au bon moment grâce à des conseils et des informations sur les relations.

[Apprendre encore plus à propos de Microsoft](#)

365 Copilot pour les ventes



1. DÉBLOQUEZ LA PRODUCTIVITÉ DES SOLUTIONS QUE VOUS UTILISEZ QUOTIDIENNEMENT





## Professionnels du service

Grâce à l'IA générative, les professionnels du service peuvent traiter davantage de demandes en une journée sans perdre la touche personnelle. Elle offre un accès instantané aux informations et aux réponses suggérées, ce qui accélère la résolution des requêtes, réduit les temps d'attente des clients et augmente les niveaux de satisfaction.

- **Intégration des données** : Renforcez le service aux professionnels de résoudre plus rapidement les problèmes des clients en facilitant l'accès aux informations critiques lorsque cela compte.
- **Outils de productivité** : augmentez l'efficacité des agents grâce à l'IA intégrée dans des applications familières, accélérant l'intégration et la résolution des cas.
- **Solutions personnalisables** : Sur mesure  
Microsoft 365 Copilot pour le service aux exigences uniques de votre centre de contact.

### Microsoft 365 Copilot pour le service

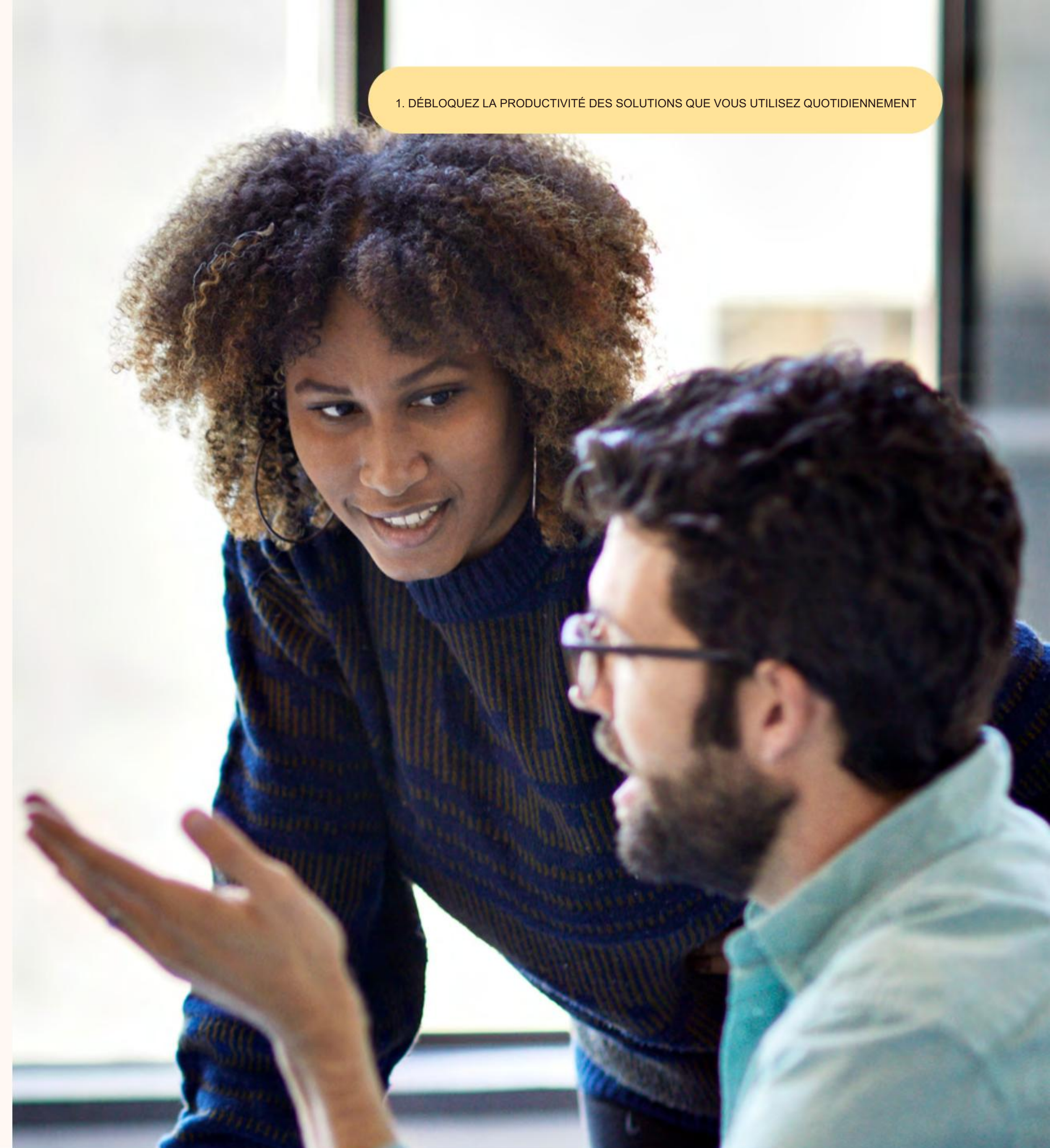
Mettre le client au centre de la conversation et augmenter productivité des agents grâce à des expériences familières. Microsoft 365 Copilot for Service aide les professionnels du service à résoudre les cas plus rapidement pour réduire les temps d'attente et d'améliorer la satisfaction des clients.

[Apprendre encore plus à propos de Microsoft](#)

[Copilote 365 pour le service](#)



1. DÉBLOQUEZ LA PRODUCTIVITÉ DES SOLUTIONS QUE VOUS UTILISEZ QUOTIDIENNEMENT





## Analystes financiers

Les équipes financières travaillent dans un environnement en constante évolution, et l'IA générative les aide à interpréter rapidement les données pour agir en fonction des informations et prendre des décisions plus éclairées rapidement. En consacrant davantage de tâches manuelles à l'aide de l'IA générative, les analystes financiers peuvent consacrer davantage de temps à la prise de décision stratégique et à l'innovation.

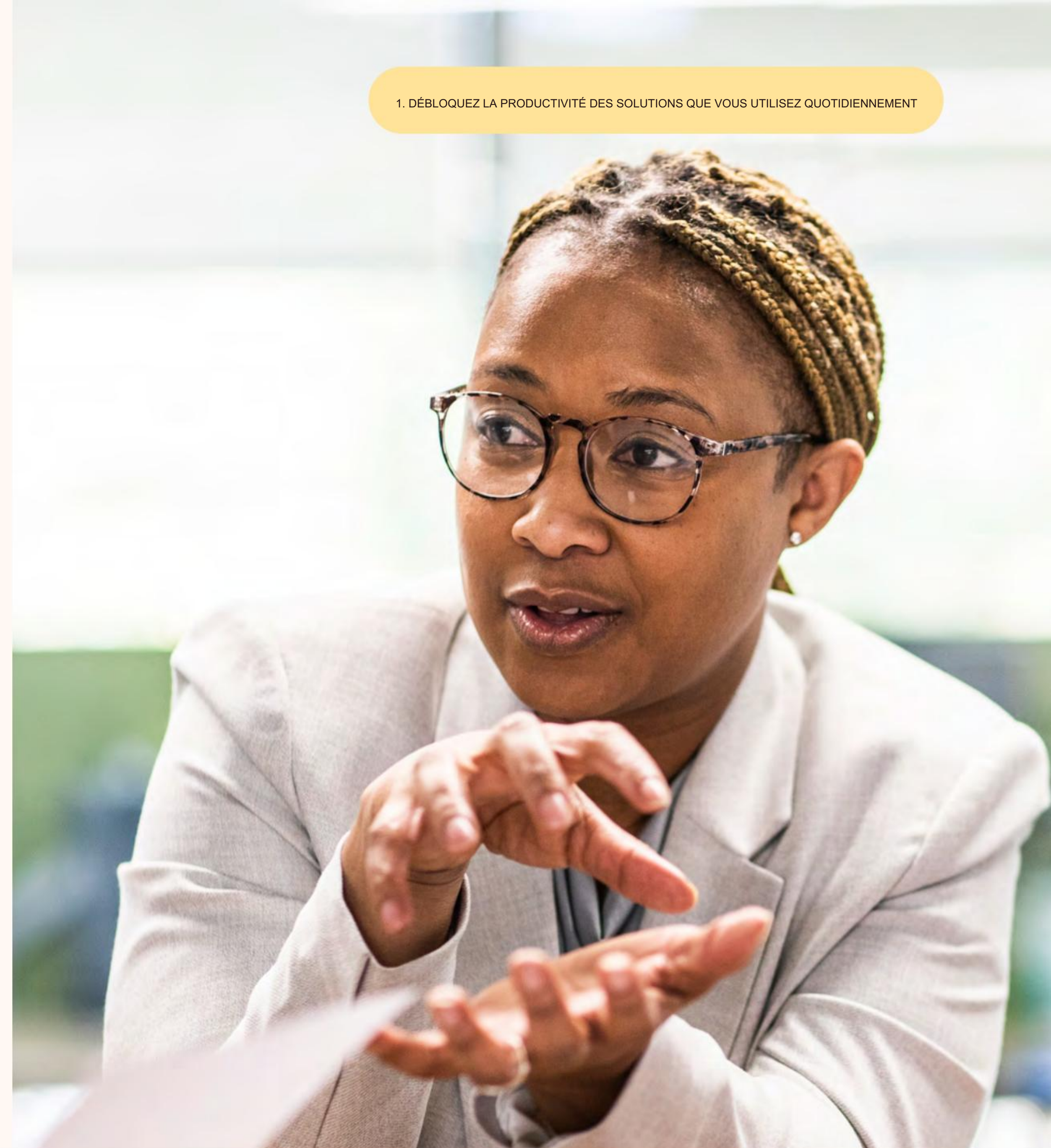
- **Prise de décision accélérée** : obtenez des recommandations orientées vers l'action, une détection proactive des anomalies et des conseils et suggestions financiers spécialisés.
- **Efficacité opérationnelle** : appliquez l'IA de nouvelle génération à davantage de processus manuels tels que les recouvrements et la capture de contrats et de factures.
- **Connectez les données financières** : utilisez des connecteurs prédéfinis avec des sources de données existantes, notamment les systèmes ERP traditionnels et les outils de planification et d'analyse financières.

### Microsoft 365 Copilot pour la finance

Microsoft 365 Copilot for Finance est intégré aux applications que vous utilisez au quotidien et se connecte de manière transparente à une multitude de sources de données. Aidez les professionnels de la finance à travailler plus efficacement et à tirer des informations de leurs données, et à travailler dans des outils de productivité comme Excel et Outlook sans changer d'application.

[En savoir plus sur Microsoft](#)

365 Copilot pour la finance





## Analystes de sécurité

L'IA générative révolutionne la cybersécurité en améliorant la détection et la réponse aux menaces. Elle analyse en continu les données pour aider les professionnels de la sécurité à identifier et à atténuer rapidement les failles. Grâce à des informations en temps réel et à l'automatisation, ils peuvent se concentrer sur les améliorations stratégiques et lutter de manière proactive contre les menaces.

- **Résumé des incidents** : convertissez les alertes complexes en résumés clairs et exploitables pour une meilleure prise de décision.
- **Analyse d'impact** : fournir des informations sur l'impact potentiel des incidents, aidant à prioriser les efforts de réponse.
- **Reverse engineering** : traduire des scripts complexes en langage naturel, clarifier les actions des attaquants et relier les indicateurs aux entités environnementales.

### Copilote de sécurité Microsoft

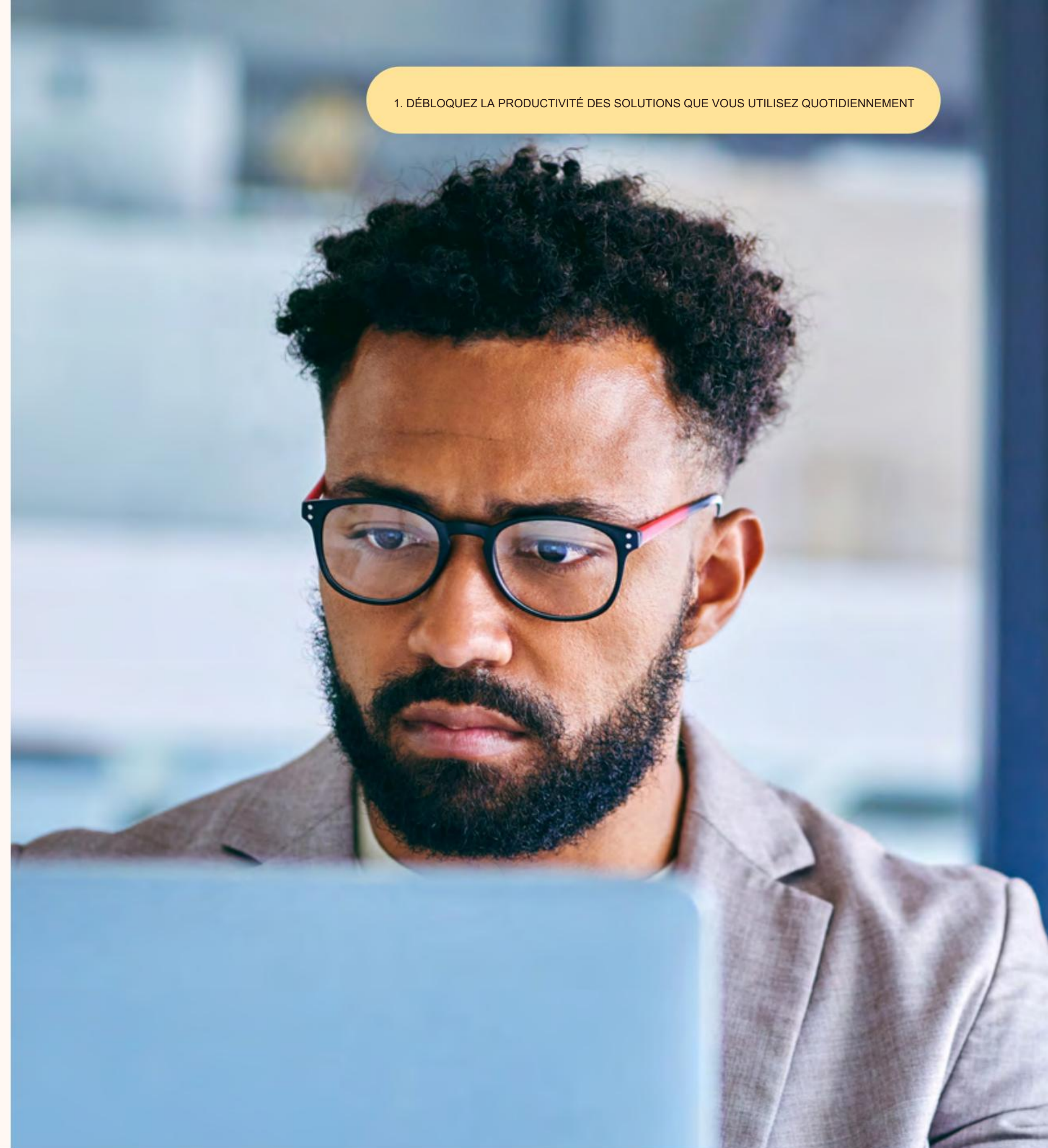
Microsoft met à jour ses outils de sécurité avec l'IA pour améliorer la détection et la réponse aux menaces et pour simplifier et renforcer la gestion de la sécurité. Microsoft Security Copilot est une solution de sécurité générative basée sur l'IA qui permet d'accroître l'efficacité et les capacités des défenseurs pour améliorer les résultats de sécurité à la vitesse et à l'échelle de la machine. Elle permet aux équipes de sécurité et informatiques de protéger à la vitesse et à l'échelle de l'IA.

[Apprendre encore plus à propos](#)

Copilote de sécurité



1. DÉBLOQUEZ LA PRODUCTIVITÉ DES SOLUTIONS QUE VOUS UTILISEZ QUOTIDIENNEMENT





## Professionnels des données et de l'informatique

L'IA générative équipe les professionnels des données d'outils d'analyse robustes, simplifiant l'exploration de données complexes et rendant les analyses avancées plus accessibles et exploitables dans divers domaines.

contextes commerciaux. Pour les professionnels de l'informatique, il améliore la gestion et l'orchestration du cloud, facilitant ainsi l'efficacité des opérations et l'optimisation des coûts.

- **Analyse intelligente** : obtenez des informations contextuelles sur les données et les analyses des menaces.
- **Flux de travail accélérés** : spécialistes du support avec une génération de code intelligente et des explications.
- **Génération de rapports simplifiée** : Automatiquement Créez des rapports basés sur des sujets ou des invites pour une intelligence rapide.
- **Orchestration améliorée** : gérer le cloud et les ressources de pointe de manière efficace et améliorent la visibilité et la gouvernance.

## Copilote dans Microsoft Azure

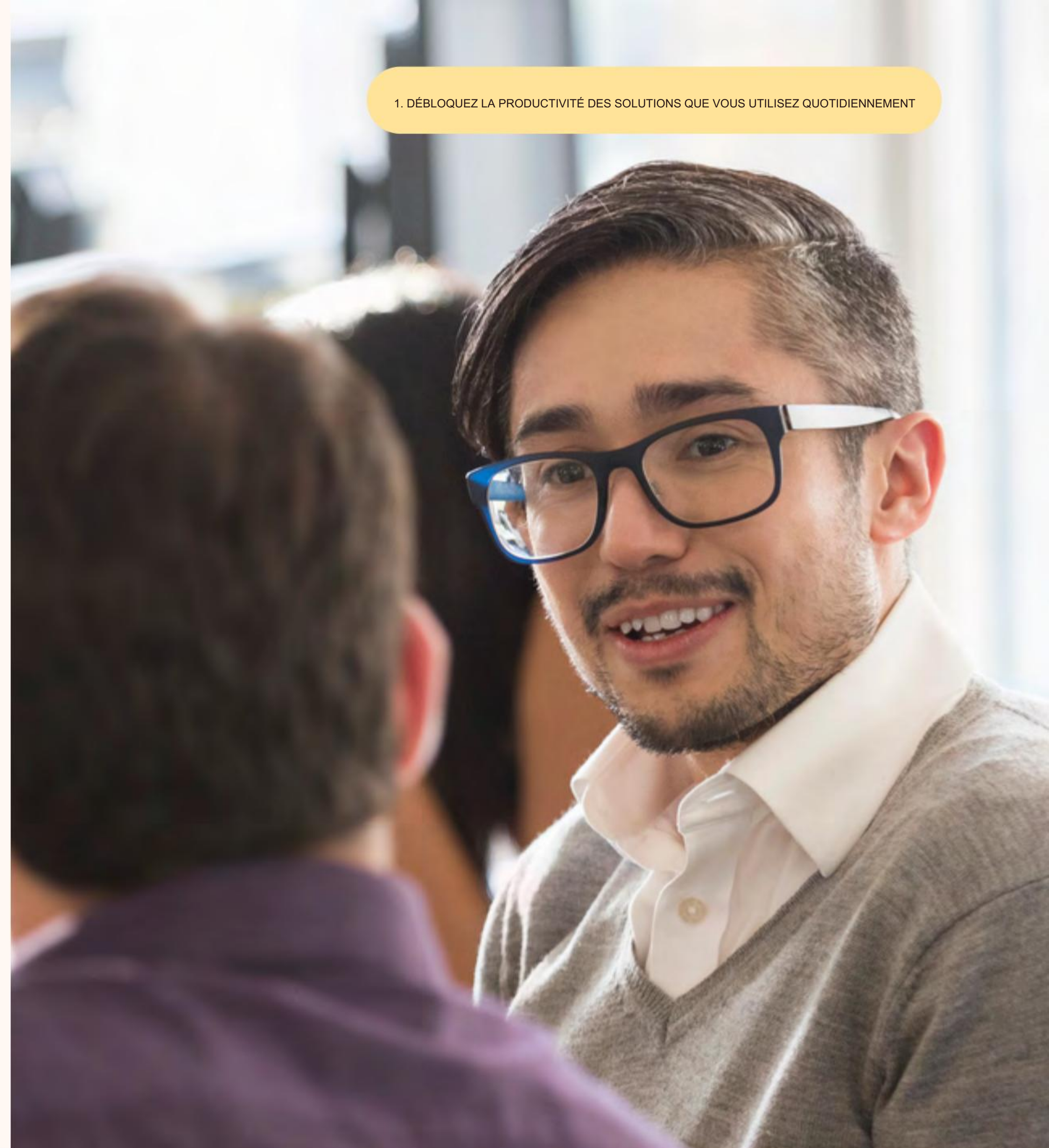
Obtenez de nouvelles perspectives, découvrez davantage d'avantages du cloud et orchestrez à la fois dans le cloud et en périphérie. Copilot dans Azure peut simplifier votre expérience de gestion Azure et fournir des informations adaptées à vos propres ressources et environnement Azure. Il unifie connaissances et données sur des centaines de services pour augmenter la productivité, réduire les coûts et fournir des informations approfondies.

[Apprendre encore plus à propos](#)

Copilote dans Azure



1. DÉBLOQUEZ LA PRODUCTIVITÉ DES SOLUTIONS QUE VOUS UTILISEZ QUOTIDIENNEMENT



## Développeurs

Les outils d'IA générative augmentent la productivité des développeurs en automatisant les tâches de routine et en simplifiant les processus complexes.

- **Suggestions de codes intelligents** : Augmenter l'efficacité avec la saisie semi-automatique du code en temps réel, ainsi que des suggestions qui permettent de mettre les applications en production plus rapidement.
- **Aide à l'apprentissage et au dépannage** : favorise l'apprentissage de nouveaux langages et frameworks de programmation et accélère le dépannage.
- **Rédaction et sécurité des tests** : Accélérez le processus d'écriture de tests unitaires et de résolution de problèmes, améliorant rapidement la qualité du code.
- **Configuration et personnalisation des agents** : adaptez rapidement les outils d'IA à vos besoins ou créez des solutions personnalisées.

### Copilote GitHub

GitHub Copilot améliore l'impact commercial en améliorant la productivité des développeurs et en accélérant le développement de logiciels. Il offre une assistance de codage contextualisée dans plusieurs langues, s'intégrant aux flux de travail des développeurs.

[Apprendre encore plus](#) à propos

Copilote GitHub



### Microsoft Copilot Studio

Copilot Studio permet aux développeurs de créer efficacement des solutions d'IA génératives, notamment des robots et des agents, via une interface simplifiée et conviviale. Cet outil améliore le service client en simplifiant le développement et le déploiement d'options de support et de libre-service pilotées par l'IA.

[Apprendre encore plus](#) à propos

Studio Copilote



## 2.

### Développer de nouvelles capacités





Pour les entreprises ayant des besoins complexes et uniques, la création d'une IA générative peut offrir des avantages encore plus significatifs. Ces solutions adaptables sont adaptées aux processus métier, aux scénarios sectoriels et aux exigences des utilisateurs spécifiques.

Les agents d'IA de construction peuvent créer une expérience d'IA conversationnelle personnalisée pour les utilisateurs qui intègre les données et les documents de l'entreprise, les données en temps réel provenant d'API externes et l'accès via les applications de l'entreprise.

Ces agents vous permettent de répondre aux demandes spécialisées et spécifiques à un domaine de manière adaptée aux attentes des utilisateurs et des clients, tout en respectant les exigences réglementaires et de conformité. Parmi les nombreux cas d'utilisation, citons :

- Fournir une récupération de connaissances contextuellement pertinente sur les données d'entreprise à l'aide langage naturel.

- Gestion des stocks avec des prévisions précises et un réapprovisionnement automatisé basé sur des données de vente en temps réel.
- Affiner le ciblage des clients grâce à l'analyse du comportement et des tendances des médias sociaux pour élaborer des stratégies publicitaires convaincantes.
- Personnaliser les parcours de formation professionnelle en répondant de manière dynamique aux besoins des collaborateurs et en proposant du contenu sur mesure.
- Fournir un support client avec des centres d'appels intelligents utilisant des agents virtuels, une assistance en temps réel des agents et des analyses post-appel.
- Générer de nouveaux produits et services, comme l'assistance vocale avec des expériences de commande vocale.

## Agents de construction avec Microsoft Copilot Studio

Avec Copilot Studio, les développeurs peuvent créer des agents adaptés à des processus et flux de travail métier spécifiques, en exploitant de vastes modèles linguistiques et un éventail de connecteurs de données. Cette plateforme simplifie la création d'expériences de chat intelligentes, permettant aux développeurs de concevoir des assistants IA qui améliorent l'expérience utilisateur interactions entre divers éléments internes et canaux externes.

- Intégration commerciale : créez des assistants IA avec des connecteurs de données prédéfinis pour l'intégration dans les flux de travail de l'entreprise.
- Création simplifiée : concevez et déployez rapidement des expériences de chat pilotées par l'IA à l'aide d'un environnement de développement guidé.
- Déploiement multicanal : Publiez vos agents sur diverses plateformes, du Web au mobile, garantissant une large accessibilité.

[Apprendre encore plus à propos](#)

agents de construction avec  
Studio Copilote



## Créez de nouvelles fonctionnalités avec un full-stack

### Solution d'IA

Les entreprises ont souvent besoin d'aide pour faire face à la complexité et aux besoins en ressources liés à la mise en œuvre d'une IA personnalisée. Une plateforme intégrée simplifie le développement grâce à un accès unique aux services et outils permettant de créer, tester, déployer et gérer des solutions d'IA à grande échelle. Elle aide les développeurs à exploiter efficacement l'IA sans avoir à gérer des outils distincts, ce qui améliore la productivité et permet de mettre les solutions en production plus rapidement.

- Innovation améliorée : Permettre aux développeurs pour créer et déployer efficacement des applications pilotées par l'IA avec des outils avancés pour le chat au niveau de l'entreprise, la création de contenu et l'analyse de données.
- Outillage complet : Offrez l'accès à un suite de fonctionnalités collaboratives qui prennent en charge l'ensemble du cycle de développement.
- Opérations rationalisées : facilitez l'intégration et la gestion des solutions d'IA dans divers environnements, améliorant ainsi l'évolutivité et la surveillance.

### Azure AI Studio

Azure AI Studio permet aux développeurs d'innover avec l'IA de manière sûre et responsable. Il accélère le développement de solutions personnalisées pour le chat d'entreprise, la génération de contenu, analyse de données et bien plus encore. Les développeurs accèdent à des API et des modèles de pointe, créent et testent des solutions avec outils collaboratifs, déployer des innovations dans divers environnements et gérer les solutions avec une surveillance et une gouvernance continues.

[Apprendre encore plus](#) à propos

**Azure AI Studio**



### Simplifier l'accès aux modèles d'IA

La découverte, la gestion, l'hébergement et la personnalisation des modèles d'IA peuvent être un processus complexe et coûteux. Cela nécessite des compétences techniques, du temps et une infrastructure dont de nombreuses entreprises ne disposent pas forcément.

Un service de modèles rationalisé simplifie cela en offrant un accès facile à des modèles d'IA personnalisables. Cela réduit le besoin d'infrastructures lourdes et d'expertise technique approfondie, ce qui permet aux entreprises d'intégrer rapidement l'IA et de se concentrer sur l'utilisation de l'IA pour des avancées stratégiques telles que l'amélioration des services et l'amélioration des performances. expériences utilisateur.

- ~~Catalogue de modèles Azure AI~~ : Utiliser le multimodal modèles pour une interaction utilisateur améliorée et expériences innovantes.
- Intégrité des données : assurez la confidentialité et la sécurité en conservant vos données séparées.
- Tarification flexible : choisissez entre des forfaits à la carte ou structurés en fonction des besoins de votre entreprise.

### Service Azure OpenAI

Azure OpenAI Service fournit aux entreprises des fonctionnalités avancées et personnalisables Modèles d'IA comme GPT-4o et GPT-4 Turbo avec Vision. Il débloque des cas d'utilisation, y compris l'IA conversationnelle, la création de contenu et l'ancrage des données. Les principales fonctionnalités incluent des modèles adaptables pour des résultats optimisés, des options de paiement flexibles pour la gestion des coûts et des mesures de sécurité robustes par Microsoft.

[Apprendre encore plus](#) à propos

**Service Azure OpenAI**



## Améliorer la générosité Expériences d'IA avec une technologie de recherche puissante

Les solutions basées sur l'IA améliorent la précision, la pertinence et la rapidité de diverses applications, grâce à la génération augmentée de récupération (RAG). Cette technologie facilite les expériences performantes en garantissant la pertinence contextuelle grâce à des techniques avancées de récupération de données qui génèrent des résultats dynamiques et efficaces interactions.

- Récupération avancée : implémentez une technologie de reclassement de pointe avec indexation automatique pour rationaliser les processus complexes de recherche d'informations.
- Polyvalence des données : intégrez n'importe quel type de données provenant de plusieurs sources, enrichissant les engagements avec des interactions plus riches et multimodales.
- Intégration optimisée des données : rationalisez la préparation des données et améliorez les analyses en vous connectant directement à OneLake dans le tissu Microsoft.

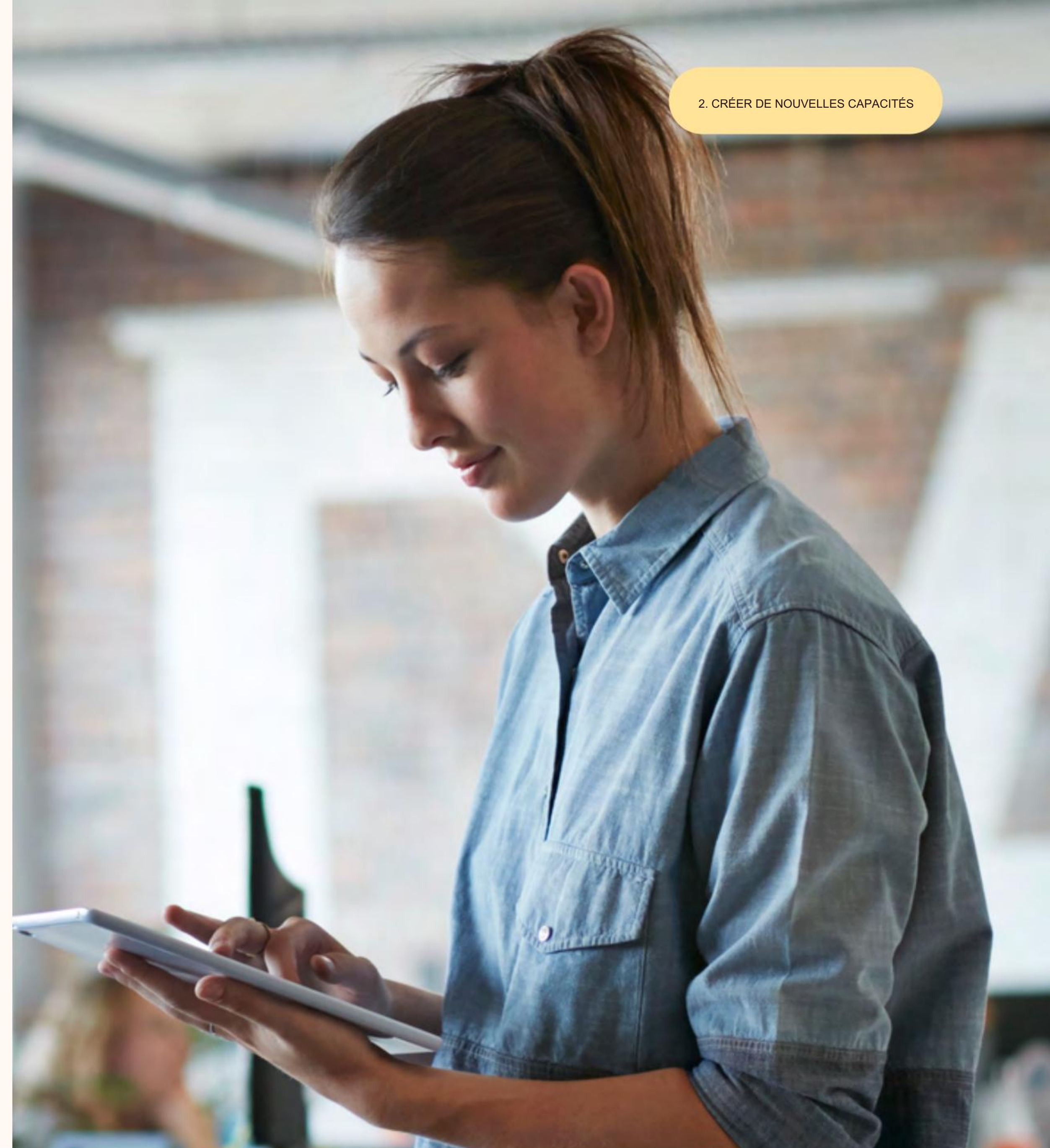
### Recherche d'IA Azure

Azure AI Search fournit des réponses pertinentes et de haute qualité grâce à des fonctionnalités avancées de méthodes de recherche et de récupération de données.

Il prend en charge des fonctionnalités de recherche complètes, améliorant l'efficacité de l'entreprise en permettant un accès rapide aux informations nécessaires. Parfaitement intégré aux services Azure, il améliore l'évolutivité et la sécurité, ce qui le rend idéal pour les applications complexes et gourmandes en données et garantit une sécurité des données robuste et une flexibilité opérationnelle pour diverses applications. besoins de l'entreprise.

[Apprendre encore plus à propos](#)

Recherche d'IA Azure



## Collaborer avec un partenaire

Le développement de l'IA est complexe ; des partenaires de confiance sont essentiels. Le réseau mondial de partenaires de Microsoft, qui compte 400 000 membres, apporte une expertise industrielle et technique approfondie. Que vous ayez besoin de solutions cloud ou que vous souhaitiez intégrer Copilots dans vos applications, notre réseau vous accompagne dans vos objectifs. Nous dotons nos partenaires des outils et des ressources nécessaires pour faire progresser efficacement la transformation de l'IA.

Trouvez le bon partenaire Microsoft pour vos objectifs de transformation de l'IA



## Mettez vos données en forme

Les données sont vitales pour l'IA. Votre entreprise est unique. Les données (provenant d'applications, de services, de capteurs IoT, etc.) sont la matière première que l'IA générative utilise pour stimuler l'innovation. Cependant, des problèmes tels que les données L'étalement urbain et la fragmentation sont courants et empêchent les organisations de tirer le meilleur parti de leurs ressources. leurs données.

Pour relever ces défis, votre plateforme cloud doit être parfaitement intégrée et modernisée avec les dernières analyses, bases de données et sécurité spécialement conçues pour l'IA.

Une plateforme transparente et moderne exploite toute la valeur de vos données et les protège, ouvrant la voie à l'innovation en matière d'IA.

Apprenez encore plus à propos de construire votre plateforme pour l'ère de l'IA



## Infrastructure d'IA Azure

Construisez vos expériences sur une plate-forme d'IA de bout en bout avec une infrastructure sécurisée et évolutive approuvée par

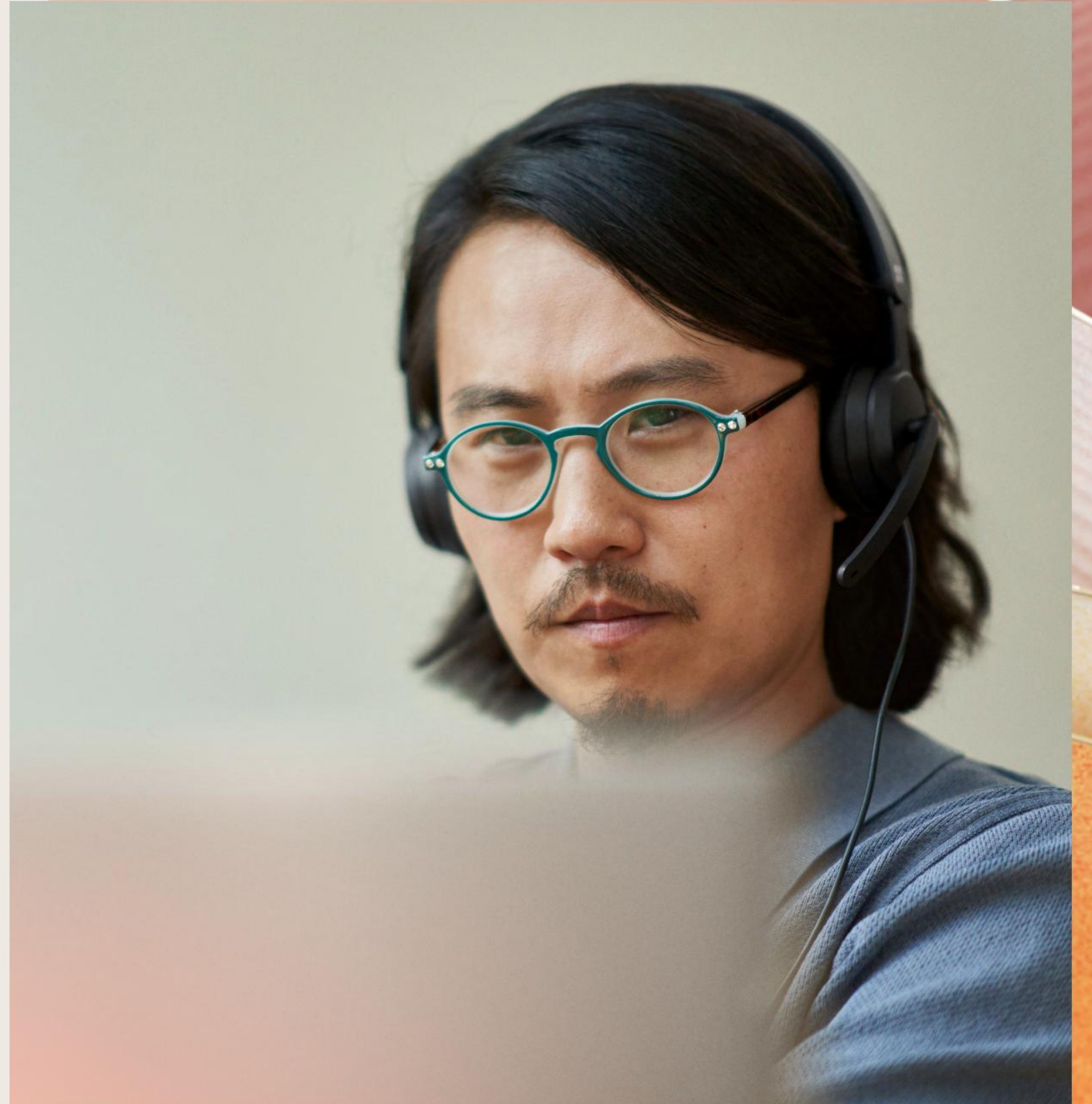
Les leaders de l'IA, notamment OpenAI, Nvidia et les 500 plus grandes entreprises du monde.

Apprenez encore plus à propos de l'Infrastructure d'IA Azure



# 3.

## Protégez votre entreprise de bout en bout



Lors de l'intégration de l'IA, les chefs d'entreprise doivent garder à l'esprit la sécurité de leurs opérations, de leurs clients et de leurs données. Un partenariat avec une entreprise qui accorde la priorité à ces valeurs favorise une mise en œuvre réussie de l'IA et succès à long terme.

Microsoft est particulièrement bien placé pour vous permettre une utilisation sécurisée et responsable de l'IA grâce à :

- Données et renseignements sur les menaces :

Microsoft Security exploite des milliards de signaux quotidiens pour anticiper les mouvements des attaquants, notamment des données provenant de plus d'un million de clients et de 15 000 partenaires, soutenues par une expertise de surveillance d'une liste en constante évolution de plus de 300 groupes de menace.

- Protection de bout en bout : Microsoft Security offre une protection intégrée dans 50 catégories, formant un cloud de sécurité unifié.

Cela comprend la protection contre les menaces, la conformité, l'identité, la gestion des appareils et solutions de confidentialité, créant un système de défense synergique.

- Outils pour gouverner et sécuriser l'IA :

Prise en charge complète des solutions prise de décision éclairée, protection des données, et gérer l'utilisation de l'IA tout en fournissant des conseils pour faire face à des risques spécifiques et développement d'applications sécurisées.

- Principes d'IA responsable : Microsoft est leader dans le développement d'une IA sécurisée et responsable.

Notre cadre permet de maximiser les avantages et de minimiser les risques.

## Initiative pour un avenir sûr

Chez Microsoft, nous accordons la priorité à la cybersécurité avant tout grâce à notre initiative Secure Future Initiative (SFI), qui repose sur des principes de conception de produits axés sur la sécurité, garantissant que les fonctionnalités de sécurité sont obligatoires et sans effort, et améliorant continuellement nos mesures de sécurité pour répondre aux menaces en constante évolution.

Cette approche globale comprend des normes rigoureuses en matière de gestion des identités et des secrets, une culture d'amélioration continue de la sécurité et un cadre de gouvernance solide dirigé par notre responsable de la sécurité des systèmes d'information (CISO). Ensemble, ces efforts renforcent notre engagement à maintenir la confiance en gérant efficacement les risques et en protégeant notre communauté et nos clients contre les cybermenaces actuelles et futures.

[En savoir plus sur le](#)  
Initiative pour un avenir sûr



## Norme d'IA responsable

L'IA responsable est une approche visant à développer, évaluer et déployer des systèmes d'IA de manière sûre, fiable et éthique.

La norme Microsoft Responsible AI est un cadre permettant de créer des systèmes d'IA selon six principes : équité, fiabilité et sécurité, confidentialité et sécurité, inclusion, transparence et responsabilité.

Pour Microsoft, ces principes d'IA responsable sont la pierre angulaire d'une approche responsable et digne de confiance de l'IA, d'autant plus que la technologie intelligente devient de plus en plus présent dans les produits et services que les gens utilisent au quotidien.

[Apprendre encore plus](#) à propos

IA responsable





## Accélérez votre transformation de l'IA avec Microsoft

Démarrer la transformation de votre entreprise avec l'IA générative est une tâche cruciale, et Microsoft est là pour vous aider à y parvenir. Les solutions d'IA Microsoft permettent à votre organisation de transformer rapidement l'innovation en valeur, que vous souhaitiez doter vos employés de Microsoft 365 Copilot ou expérimenter des technologies de pointe à l'aide d'Azure AI Studio.



[En savoir plus sur les solutions d'IA de Microsoft :](#)

[Microsoft.com/AI](https://Microsoft.com/AI)



Découvrez comment vous pouvez commencer :

[Microsoft.com/Microsoft-Copilot](https://Microsoft.com/Microsoft-Copilot)

