



LIVRE BLANC

L'utilisation des IA génératives dans le quotidien professionnel



Lefebvre Dalloz
Compétences.



- L'évolution technologique a marqué de son empreinte indélébile le paysage professionnel au cours des dernières décennies. L'intelligence artificielle (IA) est progressivement devenue une force incontestable de ces transformations.

On la retrouve dans nos quotidiens, depuis déjà de nombreuses années.

L'IA opère dans l'ombre, sans que l'on s'en rende forcément compte. Elle permet d'orchestrer des tâches complexes et d'optimiser les processus.

Pour citer quelques exemples, les chatbots améliorent l'efficacité des interactions avec les clients. Certains algorithmes avancés sont en capacité de piloter des chaînes d'approvisionnement.

Des systèmes d'apprentissage automatique étudient de très nombreuses données pour pouvoir prendre des décisions stratégiques.

Dans cette ère de changement, il est impératif de reconnaître que l'IA n'est plus une vision lointaine ou une lubie futuriste.

Elle est une réalité qui est déjà profondément ancrée dans notre quotidien. Omniprésente, elle redéfinit les rôles professionnels et permet de répondre à de grandes problématiques. En étudiant ses biais et en apprenant à l'utiliser correctement, elle devient un outil très puissant qu'il est indispensable d'apprendre à maîtriser.

L'IA nous transporte vers un avenir certain où la collaboration harmonieuse entre l'homme et la machine devient la norme.





1. L'intelligence artificielle générative et le prompt engineering	4
• Partie 1. Les fondements de l'intelligence artificielle	
• Partie 2. L'intelligence artificielle dans le quotidien	
• Partie 3. Les risques et les défis de l'intelligence artificielle	
2. Les applications pratiques dans le monde professionnel	7
• Partie 1. .Mise en œuvre de l'intelligence artificielle dans le milieu professionnel	
• Partie 2. Les enjeux éthiques et sociaux	
• Partie 3. Former les collaborateurs	
3. Les avantages stratégiques de l'intelligence artificielle	9
• Partie 1. Impacts et retours d'expérience	
• Paroles d'expert – Interview de Yohann Valgrand	
• Partie 2. Tirer le meilleur parti de l'intelligence artificielle	
• Partie 3. L'avenir de l'intelligence artificielle	
• Paroles d'expert – Interview de Evlampia Thoreau	
4. Les formations IA Lefebvre Dalloz Compétences	19

1.

L'intelligence artificielle générationnelle et le prompt engineering

- Ce sont des domaines fascinants qui font tourner de nombreuses têtes. L'intelligence artificielle générative et le prompt engineering redéfinissent notre compréhension de la technologie de nos jours avec un impact grandissant sur quasiment toute la société. Il s'agit d'un domaine de l'informatique capable d'imiter l'intelligence humaine.

On distingue l'IA d'apprentissage automatique et l'IA symbolique. La première est entraînée sur des ensembles de données et peut apprendre de ces expériences. La seconde utilise des règles basiques pour résoudre des problèmes. L'IA générative est une branche de l'IA d'apprentissage. Elle se fonde sur l'utilisation de modèles mathématiques donnés.

Partie 1. Les fondements de l'intelligence artificielle

L'intelligence artificielle peut se définir comme la capacité d'une machine à imiter des fonctions cognitives humaines telles que l'apprentissage et la résolution de problèmes. Elle repose sur des fondements variés. Au cœur de cette discipline on retrouve deux grandes thématiques actuelles de société : les algorithmes d'apprentissage machine et les réseaux neuronaux profonds. Ceux-ci permettent aux machines de traiter des informations complexes et de prendre des décisions autonomes.

L'IA générative va encore plus loin. Elle ne se contente pas d'imiter mais crée du contenu original. Les modèles génératifs utilisent des techniques avancées pour produire du texte. Mais aussi de l'image, de la vidéo ou du son. Ces contenus sont quasiment indiscernables de ceux créés par les humains.

Partie 2. L'intelligence artificielle dans le quotidien

Depuis quelques années, l'intelligence artificielle a discrètement infiltré nos vies quotidiennes. On l'utilise parfois même sans le savoir avec les assistants vocaux intelligents, les applications de traduction automatique ou les voitures autonomes par exemple. Elle est aussi à l'origine des recommandations de produits sur les plateformes de commerce

électronique, ou les idées de contenu similaire que l'on retrouve sur les réseaux sociaux. Dans les smartphones, pour reconnaître les visages. Dans les robots, leur permettant d'effectuer des tâches complexes telles que la chirurgie.

Le prompt engineering est un concept plus récent. Il consiste à formuler des instructions spécifiques, des "prompts", pour guider les modèles génératifs dans la création de contenu. Cela signifie que la qualité et la nature du résultat dépendent largement de la manière dont l'instruction est formulée, ouvrant ainsi la porte à des manipulations subtiles.

Partie 3. Les risques et les défis de l'intelligence artificielle

L'arrivée fracassante et le développement très rapide de ces technologies soulèvent de nouvelles préoccupations.

De nouveaux risques apparaissent comme la désinformation, la création et la diffusion de contenus trompeurs, ainsi que la menace de la confidentialité. Avec les modèles génératifs, on peut faire dire ce que l'on veut à qui l'on veut. Avec de faux visages par exemple. Ou en appliquant une voix copiée sur un visage existant. Faux articles de presse, discours manipulés, etc. sont autant de dérives potentielles.

Les défis éthiques sont également omniprésents. Des questions se posent concernant notamment la transparence des modèles. Les biais intégrés dans les données d'entraînement peuvent être amplifiés. Certaines discriminations peuvent apparaître. Ces nouveautés peuvent également avoir un impact négatif sur l'emploi si elles ne sont pas utilisées correctement. L'élaboration de cadres éthiques robustes est impératif pour garantir un développement responsable de ces technologies.



2.

Les applications pratiques dans le monde professionnel

- L'utilisation de l'intelligence artificielle dans le monde professionnel représente une évolution majeure. Très prometteuse dans le secteur de l'emploi, elle transforme en profondeur les méthodes de travail.

Mais il faut impérativement accompagner les collaborateurs dans l'apprentissage de cette technologie afin de limiter les dérives. Si les dynamiques organisationnelles sont en train de changer, il faut mettre en lumière les enjeux éthiques et sociaux associés.

Partie 1. Mise en oeuvre de l'intelligence artificielle dans le milieu professionnel

L'utilisation de l'intelligence artificielle dans le quotidien professionnel se retrouve dans de nombreux domaines. Dans un premier temps, celle-ci peut aider à automatiser des tâches répétitives. Elle permet de libérer du temps de cerveau pour qu'il soit utilisé pour des missions à plus haute valeur ajoutée. L'IA permet également d'accélérer les processus de prise de décision. Et donc d'améliorer toute l'efficacité opérationnelle. En finance, santé ou logistique par exemple, de nombreuses entreprises utilisent ces nouvelles technologies au quotidien.

En intégrant des algorithmes d'apprentissage pour analyser des données massivement et en extraire des axes pertinents.

L'adaptation de l'IA à tous les métiers est une tendance croissante. Avec la personnalisation de ces outils, il est possible de répondre précisément à certains besoins de chaque secteur. Dans le cas de la conception assistée par ordinateur, dans la création d'outils marketing, de montage vidéo ou de gestion d'une chaîne d'approvisionnement, etc. Cette flexibilité montre que l'IA est un véritable catalyseur d'innovation.

Partie 2. Les enjeux éthiques et sociaux

Ce développement rapide dans tous les secteurs professionnels soulève de nouveaux questionnements autour des questions éthiques et sociales notamment. La problématique principale tourne autour des biais. Les décisions peuvent reproduire ce que les IA ont appris et compris dans les données d'entraînement, conduisant ainsi à des discriminations injustes.

L'impact écologique des très nombreuses recherches via IA sont aussi à prendre en compte. La puissance de calcul nécessaire est considérable et implique une consommation énergétique élevée. Les entreprises font également face à de nouvelles peurs concernant la perte de données et la confidentialité. Elles doivent être conscientes de ces enjeux et mettre en place des mécanismes de correction pour éviter des conséquences néfastes.

La substitution d'emplois par les systèmes automatisés suscite des inquiétudes.

La démarche entière doit être repensée de façon éthique. Il est important de développer des politiques et des stratégies de gestion du changement pour lutter contre un impact social négatif du développement de l'intelligence artificielle.

Partie 3. Former les collaborateurs

Pour gommer toutes ces craintes, il est important de former les collaborateurs à l'IA, afin de les rassurer et de leur permettre de tirer parti de cette technologie. Ces formations doivent apporter des informations concrètes sur les principes de l'IA, ses applications dans le métier et les moyens de développer les compétences nécessaires pour travailler avec. Cet investissement est important pour les entreprises. Elle permet de réellement préparer les collaborateurs aux changements en cours et à venir et de les rendre plus motivés et plus efficaces.

L'IA est un outil gigantesque qui permet d'améliorer ses écrits, générer rapidement des contenus ou stimuler sa créativité. Améliorer la veille, trier des informations, créer des supports impactants... les possibilités sont immenses et les applications concrètes se retrouvent au cœur de tous les métiers. Mais pour pouvoir s'en servir, il faut apprendre à le faire correctement. Supprimer les peurs liées à l'automatisation passe par une compréhension approfondie des avantages collaboratifs de ces outils.



3.

Les avantages stratégiques de l'intelligence artificielle

- L'intelligence artificielle confère des avantages stratégiques majeurs aux entreprises. En automatisant des tâches, elle optimise l'efficacité opérationnelle, réduit les coûts et raccourcit les délais. Des outils tels que les chatbots renforcent l'interaction client et améliorent la satisfaction. L'analyse prédictive guide les décisions éclairées. Des produits innovants voient le jour comme le programme [GenIA-L de Lefebvre Sarrut](#) (première solution européenne d'IA générative en matière d'édition juridique) et montrent comment l'IA peut résoudre des défis complexes.

L'une des principales forces de l'IA réside dans sa capacité à automatiser des tâches auparavant réalisées par des êtres humains. Les systèmes d'IA peuvent exécuter des tâches répétitives, chronophages et sujettes aux erreurs avec une précision et une rapidité sans égales. Par exemple, les robots logiciels (ou «bots») intelligents peuvent effectuer des tâches de traitement de données, de gestion des stocks ou de suivi des performances à une vitesse bien supérieure à celle des humains. En optimisant l'efficacité opérationnelle, les entreprises peuvent réaffecter les ressources humaines à des tâches plus complexes nécessitant des compétences spécifiques tout en améliorant les résultats globaux de l'entreprise.

L'automatisation des tâches grâce à l'IA permet également de réduire les coûts opérationnels. En supprimant la nécessité d'une main-d'œuvre humaine intensive pour des processus répétitifs, les entreprises peuvent réaliser d'importantes économies

sur la masse salariale. Les systèmes d'IA sont capables de travailler 24 heures sur 24, 7 jours sur 7, sans interruptions ni pauses, ce qui entraîne une augmentation de la productivité et une réduction des coûts liés à la main-d'œuvre. De plus, l'utilisation efficace des ressources et des données grâce à l'IA permet aux entreprises de réduire les coûts de production, d'optimiser la supply chain et de minimiser les pertes.

Grâce à l'automatisation et à la vitesse de traitement des tâches, l'IA permet de raccourcir considérablement les délais de réalisation. Par exemple, les chatbots, des outils d'IA utilisés de plus en plus couramment dans les interactions clients, sont capables de fournir des réponses instantanées et précises aux questions, améliorant ainsi l'expérience client et réduisant les délais de résolution des problèmes. De même, les algorithmes d'IA peuvent analyser rapidement de grandes quantités de données et fournir des informations précieuses en temps réel, permettant aux entreprises de prendre des décisions plus rapides et plus éclairées.





Interview de Yohann Valgrand

Partie 1. Impacts et retours d'expérience

L'avenir prometteur de l'IA réside dans une intégration plus profonde, promouvant l'innovation, la personnalisation des services et des applications éthiques, assurant aux entreprises un positionnement compétitif dans un paysage commercial dynamique.

SOPRA STERIA a délivré une formation sur l'IA stratégique menée par Lefebvre Dalloz Compétences à ses salariés. Nous rencontrons aujourd'hui Yohann Valgrand, chargé de formation chez SOPRA STERIA. Nous souhaitons revenir avec lui sur la formation IA et Prompt Engineering délivrée à l'ensemble des salariés. L'objectif est de comprendre comment peut se passer, de façon concrète, l'acculturation à l'IA dans une entreprise et quels en sont les bénéfices.

“
La formation nous a déjà rendu plus agiles pour répondre aux besoins sans cesse évolutifs de nos clients.
”



Pourquoi avoir initié la commande de cette formation ?

Notre initiative de formation découle de la nécessité de suivre le rythme des évolutions des technologies, notamment ici celui des IA génératives. Le lancement de CHATGPT en 2022 a suscité un intérêt rapide mondial, mais

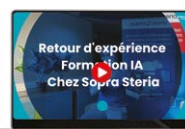
chez SOPRA STERIA I2S, les préoccupations concernant la gestion des données ont tempéré cet engouement. Malgré cela, en 2023, nous avons identifié un besoin émergent : la formation au prompt engineering pour optimiser les interactions avec les IA, bien que l'utilisation de CHATGPT ait été restreinte en interne.

L'objectif ? Équiper nos collaborateurs pour formuler des requêtes pertinentes à toute IA, pas seulement CHATGPT, afin d'optimiser les résultats, répondant ainsi aux attentes croissantes des clients. En investissant dans cette formation, nous nous positionnons stratégiquement pour commencer à maîtriser ces nouveaux outils, capitaliser sur leur potentiel et nous ouvrir aux nouveaux business qui vont en découler, tout en restant attentifs aux besoins émergents de nos clients.

Quels ont été les points positifs de la formation sur l'IA et le Prompt Engineering que vous et votre équipe avez suivie ?

La formation adopte une approche proactive avec une proposition initiale de programme et des révisions planifiées. Le contenu se concentre sur le prompt, et la forme favorise les interactions et la réflexion sur la qualité des requêtes.

La formatrice EVLAMPIA THOREAU, experte, a été remarquablement pédagogue. Enfin, le point fort majeur réside dans la mise en pratique post-formation, adaptée à chaque profil de stagiaire, leur donnant les clés de formulations précises de requêtes. Cela a renforcé notre capacité à exploiter pleinement le potentiel des technologies émergentes, répondant ainsi de manière plus efficace aux besoins évolutifs de nos clients.



● RETROUVEZ CETTE
● INTERVIEW EN VIDÉO
bit.ly/3uNfwYo

● **Comment cette formation vous a-t-elle aidé, ainsi que vos collaborateurs, à intégrer l'IA dans votre quotidien professionnel ?**

En prévoyant dès le début une orientation pratico-pratique de l'outil dans nos quotidiens, la satisfaction finale a très vite été au rendez-vous. Pour vous faire une idée, dites-vous que chaque activité pédagogique dans la formation est une opportunité d'utilisation concrète dans l'une de nos tâches quotidiennes. Nous travaillons beaucoup sur l'agilité dans nos pratiques...et il est clair que cette formation nous a déjà rendu plus agiles pour répondre aux besoins sans cesse évolutifs de nos clients.

Comment les salariés ont-ils réagi à l'introduction de l'IA dans leur quotidien professionnel après la formation ? Quels ont été leurs retours initiaux ?

Initialement, dans les esprits, les IA c'est Terminator ! Ça va nous remplacer. Il était donc important de clarifier la réalité très tôt dans le programme. Rassurer pour mieux pouvoir se focaliser sur l'opportunité.

Et malgré le recul court depuis les premiers modules en octobre 2023, le ressenti général est : l'enthousiasme croissant pour intégrer pleinement la technologie dans les tâches quotidiennes. Un autre constat qui revient souvent, c'est la surprise. La surprise sur les potentielles situations d'utilisation, mais également les surprises sur les niveaux de réponses selon la formulation ... le prompt justement.

Pourquoi avoir choisi une solution de formation intra ?

Dès la commande, j'avais déjà à l'idée que le besoin était latent. La DSI n'allait pas tarder à donner son GO sur l'utilisation de ces outils. Et il était certain que ce GO allait déclencher un raz-de-marée de demandes de la part de nos collaborateurs. Nous souhaitons donc pouvoir former un maximum de nos collaborateurs par session, des collaborateurs ayant alors l'occasion d'échanger en interne, tout en préservant la confidentialité de leurs quotidiens pro. Enfin, nous souhaitons une formation construite sur un cahier des charges clairement défini par nos soins. On ne le dit jamais assez, mais cette étape de définition

du besoin et de définition de l'attendu final est ESSENTIEL. Et tous ces éléments...vous ne pouvez les avoir que sur un format INTRA.

Comment mesurez-vous l'impact de la formation sur la performance de votre équipe ou de votre entreprise ? Avez-vous mis en place des indicateurs de succès spécifiques ?

L'impact ? En mesurant directement les améliorations dans la manière dont nos équipes vont traiter désormais leurs quotidiens, mais également dans le seul fait que nos équipes commencent à penser à utiliser ce nouvel outil dans des tâches qui peuvent s'y prêter. Pour ce qui est des indicateurs, ils sont actuellement en cours de définition par une team spécialement dédiée sur le sujet. L'année 2024 qui se profile s'annonce déjà très challengeante par rapport aux possibilités offertes par ces nouveaux outils.

Quels conseils donneriez-vous aux entreprises qui cherchent à intégrer l'IA dans leur culture d'entreprise et à en maximiser les avantages ?

Pour maximiser les avantages de l'IA ? Commencer par l'acculturation à ces outils, en résumé "Comment ces outils fonctionnent". Favoriser également les expérimentations et la collaboration entre vos départements pour explorer les potentiels cas d'utilisation. Enfin, posez-vous simplement 2 questions cruciales : Pourquoi je veux intégrer l'IA ? Où est-ce que je ne veux surtout PAS aller ? Il restera après tout ça un élément à ne pas oublier : mettez en place une stratégie de mesure des résultats pour évaluer l'impact de ce changement, et ajuster agilement vos stratégies en conséquence.

Comment envisagez-vous l'avenir de l'IA au sein de votre entreprise, et quelles sont les opportunités que vous prévoyez d'explorer ?

Nous envisageons un avenir radieux pour l'IA au sein de notre entreprise. Nous prévoyons d'explorer de vastes opportunités, de l'optimisation des processus internes à la création d'expériences client innovantes. En capitalisant sur ces avancées, nous visons à consolider notre position de leader européen tout en restant à la pointe de l'innovation technologique.



Intra & sur-mesure

Nous mobilisons toutes les expertises Lefebvre Dalloz Compétences pour vous offrir un **parcours client sans couture**.

Votre satisfaction est au cœur de notre dispositif.



1

COMPRÉHENSION DE VOTRE BESOIN

- Écoute de votre demande
- Exploration de vos attentes
- Mesure de vos enjeux

2

CONSTRUCTION DE VOTRE SOLUTION

- Parti pris
- Dispositif
- Pédagogie

3

PRÉPARATION ET DÉPLOIEMENT PAR UNE ÉQUIPE PROJET DÉDIÉE

- Lancement
- Conception et validation
- Déploiement

4

BILAN ET PERSPECTIVES

- Suivi qualité du projet
- Analyse du NPS
- Feedback et axe de développement



Notre équipe d'experts analyse votre projet et qualifie vos besoins pour vous proposer le parcours apprenant le plus adapté.

01 83 10 10 10

src-formation@lefebvre-dalloz.fr
formation.lefebvre-dalloz.fr



NOS ATOUTS POUR VOUS ACCOMPAGNER

Des expertises multiples, aussi bien en hard skills qu'en soft skills.

Les 3 activités complémentaires de notre groupe (édition, formation et logiciel) vous assure une forte valeur ajoutée dans vos projets.

Un réseau de plus de 1500 intervenants partenaires, encadrés et accompagnés au sein d'une communauté apprenante (parcours d'intégration, institut pédagogique, veille réglementaire et juridique).

Une qualité globale en constante progression.

Lefebvre Dalloz
Compétences.

Partie 2. Tirer le meilleur parti de l'intelligence artificielle

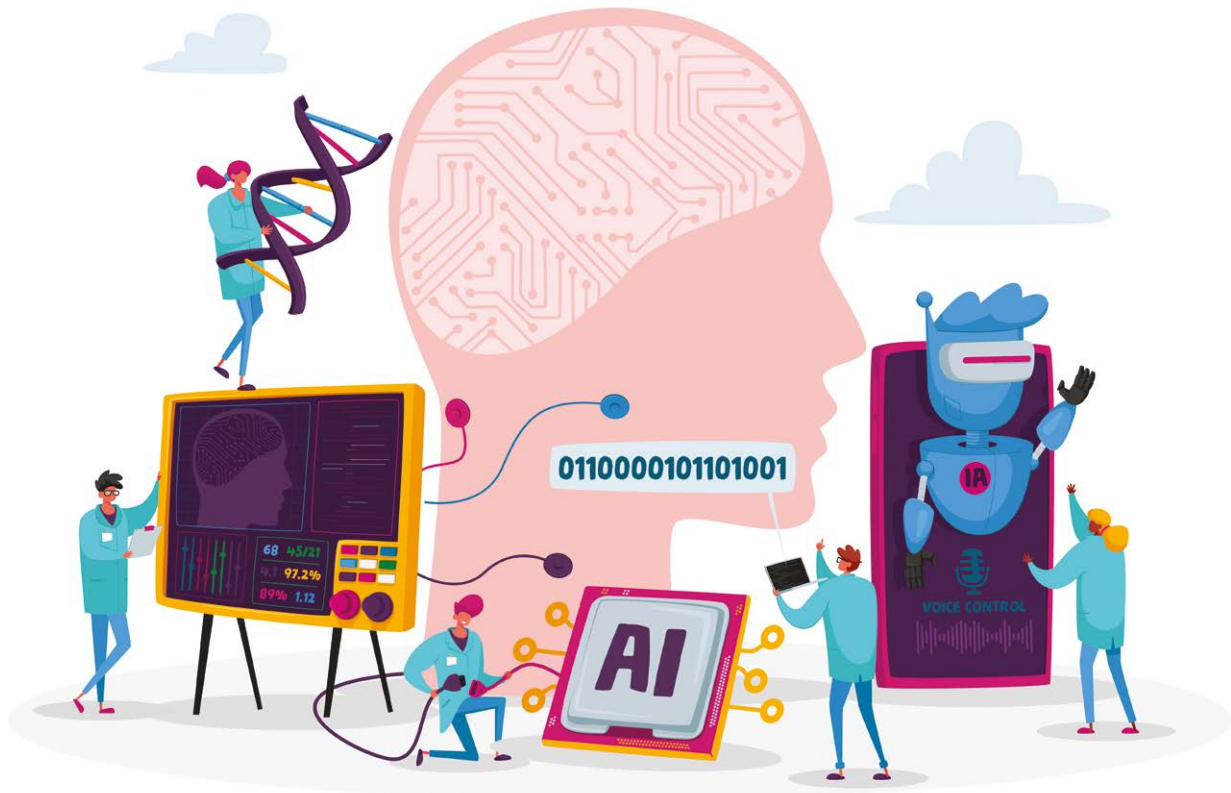
Tirer le meilleur parti de l'intelligence artificielle est un impératif stratégique pour les entreprises cherchant à renforcer leur compétitivité sur le marché. En automatisant des processus, l'IA libère des ressources précieuses, permettant aux entreprises de gagner en agilité et d'innover plus rapidement. Des outils essentiels améliorent toute l'expérience client. Les chatbots comme Dialog Flow permettent de répondre rapidement aux interactions. Les systèmes de recommandation comme Apache Mahout développent des propositions personnalisées sur Amazon ou Netflix. Des bibliothèques comme OpenCV servent à analyser des images ouvrant de nombreuses possibilités. L'analyse prédictive aide à anticiper les tendances du marché.

En apprenant à utiliser ces outils, les entreprises peuvent non seulement améliorer leur efficacité opérationnelle, mais également élaborer des stratégies plus proactives, positionnant ainsi leur marque à l'avant-garde de la concurrence.

Partie 3. L'avenir de l'intelligence artificielle

L'avenir de l'intelligence artificielle promet une transformation profonde de notre société à travers des avancées innovantes et des applications diverses. Dans le domaine de la santé, l'IA pourrait révolutionner le diagnostic médical en analysant rapidement d'énormes ensembles de données pour identifier des tendances et des modèles. Dans le secteur industriel, l'IA pourrait optimiser la production en prédisant les pannes d'équipement, en améliorant l'efficacité énergétique et en automatisant des tâches complexes.

L'avenir des métiers manuels est aussi pleinement impacté par l'IA. Bien que ces professions ne soient pas entièrement automatisables en raison de la nécessité de compétences manuelles, l'IA peut jouer un rôle significatif dans l'augmentation de l'efficacité et de la sécurité. Dans ce cas précis, la technologie agit en tant qu'outil d'amélioration, favorisant ainsi une collaboration harmonieuse entre l'homme et la machine pour façonner l'avenir de l'industrie de la construction.





Interview d'Evlampia Thoreau

- Nous avons rencontré Evlampia Thoreau, formatrice en intelligence artificielle.

Nous avons échangé pour comprendre comment l'IA générative s'intègre aujourd'hui dans quasiment tous les métiers. Et comment elle peut être utile dans les pratiques professionnelles au quotidien.

Nous avons commencé par définir assez simplement ce qu'est une intelligence artificielle générative et le prompt engineering. Le terme "générative" s'applique aux IA qui sont en capacité de générer du texte, des vidéos ou des images. Pour avoir la bonne réponse il faut donc apprendre à poser la bonne question. C'est l'art de "prompter". La définition du prompt engineering est donc la suivante : il s'agit d'apprendre à demander, avec les bons éléments de contexte, pour tirer le maximum d'informations pertinentes d'une IA générative.

“
C'est
maintenant
qu'il faut former
ses collaborateurs.
Pour être prêt
demain.
”



Pourquoi les professionnels devraient-ils intégrer l'IA dans leurs pratiques de travail et quels sont les avantages qui en découlent ? Comment peut-elle améliorer la productivité ?

Les IA génératives sont des outils. Au même titre que les emails, internet ou l'ordinateur. Apprendre à se servir de ce nouvel outil devient donc un véritable avantage concurrentiel. Il permet aux collaborateurs de gagner du temps, de diversifier les sources d'information, de communiquer différemment, etc. C'est un peu la nouvelle révolution industrielle.

Les IA permettent d'améliorer considérablement la productivité des "front line workers", c'est-à-dire les personnes qui travaillent en contact direct avec des clients. Grâce à ce nouvel outil, prendre des notes, rédiger des écrits professionnels, créer des supports impactants permettant de capter l'attention, améliorer la veille, etc. sont autant de tâches qui peuvent être écourtées. L'IA permet aussi d'éviter le syndrome de la page blanche ou de s'inspirer différemment. Lors d'un cours proposé par Evlampia Thoreau, les étudiants ont travaillé autour d'un script de publicité "à la manière de Fabrice Luchini". L'IA permet d'ouvrir le champ des possibles. Mais attention, cela reste un outil qui n'a pas de sens commun et qu'il faut donc contrôler. Relire, réécouter, vérifier le vocabulaire ou le sens des phrases est obligatoire pour en tirer le meilleur profit.

Un exemple d'outil ? Microsoft Teams qui permet, lorsqu'une discussion est enregistrée, de retranscrire des notes manuscrites et de proposer un plan d'action associé.

- **Quels sont les domaines spécifiques ou l'IA générative peut avoir le plus d'impacts en termes d'optimisation de la productivité et est ce qu'il serait possible qu'elle ne soit pas adaptée à certains métiers ?**

Certains emplois vont être complètement transformés. D'autres pas. Mais l'IA peut quand même être utilisée dans tous les domaines d'activités. Un maçon, par exemple, ne pourra pas confier son activité de construction à une IA. Mais il pourra s'en servir pour gérer ses rendez-vous ou ses relations clients. On entre complètement dans ce que J. Schumpeter qualifiait de création destructrice. Mais aujourd'hui, avec quasiment 50 nouvelles IA par jour, il est encore difficile de se projeter dans tous les métiers. Ces nouveaux usages sont quotidiennement mis à l'épreuve pour apprendre à se les approprier.

Certains métiers se sont déjà transformés quand d'autres n'en sont aussi qu'à leurs balbutiements. Ce qui est certain c'est que l'IA peut être un outil très bénéfique mais que les compétences métiers restent indispensables et ne doivent surtout pas être négligées. Ces technologies permettent de gagner du temps, d'aller plus loin ou d'améliorer l'existant mais ne remplacent pas les savoir-faire. Depuis des années les ordinateurs sont en capacité de nous battre aux échecs. Mais les compétitions d'échecs continuent. Ce n'est pas parce que l'IA existe et qu'elle sait le faire, que l'on va arrêter de peindre, de créer, d'écrire, d'inventer ...

Pouvez-vous donner des exemples concrets de l'utilisation de l'IA générative, qui ont permis d'obtenir des résultats significatifs en termes d'efficacité au travail ?

Il faut aller plus loin dans le temps et revenir sur les IA non génératives. Modèles mathématiques, recherches sur les maladies ou sur l'ADN ... de nombreux projets et corps de métier utilisent déjà ces outils depuis longtemps. Aujourd'hui on retrouve de plus en plus l'IA générative dans les chatbots notamment. Des artistes créent déjà de nombreuses œuvres à l'aide de ces technologies. Le sujet est tellement vaste qu'il est difficile de donner des exemples actuels ; c'est toute la société qui est en mouvement.

Et quels sont les défis ou les risques qui en découlent ? Comment peuvent-ils être surmontés ?

Le principal défi c'est la désinformation. Aux USA il y a quelques temps un juriste avait fait valoir une loi qui n'existait pas et qui avait été proposée par une IA. Le danger, c'est la source des données qui sont utilisées pour entraîner ces IA génératives (ex : Chat GPT signifie "Pre Trained" soit une IA qui est pré-entraînée à l'aide d'un certain nombre de données). Dangers de plusieurs natures donc : propriété intellectuelle, auto-alimentation du modèle, etc. L'autre principal défi c'est de lutter contre la peur que ces outils peuvent engendrer. La peur de ne pas savoir l'utiliser pour les collaborateurs. Celle de la fuite de données pour les entreprises.

Les données d'entraînement peuvent constituer un risque, mais aussi les biais. 90 % des données d'alimentation de ces IA génératives ont été créées pour l'Amérique du Nord et l'Europe. Un système asiatique serait très différent dans sa conception par exemple.

Enfin le risque environnemental. Les requêtes de toutes ces intelligences artificielles sont réalisées via des serveurs de Cloud. Qui nécessitent de l'énergie, de la climatisation, etc. avec un impact écologique fort. Mais aujourd'hui les providers tentent de trouver des alternatives pour réduire ce bilan carbone.

Comment les entreprises peuvent-elles former leurs personnels à utiliser efficacement l'IA générative pour améliorer leur productivité ?

Les entreprises qui veulent utiliser la pleine puissance de ces outils doivent impérativement accompagner leurs collaborateurs. En leur faisant prendre conscience de toutes les possibilités qui s'ouvrent alors à eux. Et donc en leur expliquant comment cela fonctionne. Former, expliquer, accompagner pour faire comprendre qu'il s'agit simplement de calculs réalisés par des machines. Et que le pouvoir est immense.

● ● ● L'avenir de l'IA, c'est quoi ?

Nul ne peut réellement le savoir. C'est un nouvel outil, dont l'usage est en train et va continuer de décoller. En parallèle, la législation tente également de fournir un cadre à ces nouvelles utilisations. Tout comme il est difficile de prévoir les IA génératives qui vont perdurer et les autres. ChatGPT, Bard, Dall E ... chaque jour près de 50 nouvelles intelligences artificielles sont créées. Qui seront déjà obsolètes dès le lendemain pour une partie d'entre elles.

Les choses évoluent à grande vitesse et nous ne sommes pas encore dans une période de stabilisation. Pour l'instant nous sommes dans une période de perspective. Avec toutes les promesses que les IA génératives semblent pouvoir tenir. C'est maintenant qu'il faut former ses collaborateurs. Pour être prêt demain.

Avec ces outils, par exemple, nous pourrions prendre des notes, faire de la veille, sous-titrer des vidéos ou faire du doublage ultra rapidement, dans n'importe quelle langue, et de façon parfaitement juste. Hier nous

utilisions déjà les outils d'assistantat comme Alexa, Cortana ou Siri qui nous permettaient d'améliorer notre quotidien. La fonction d'assistant n'a pourtant bien évidemment pas disparue. Demain nous pourrions continuer à déléguer aux machines des tâches à faibles valeurs ajoutées. Pour se consacrer à des tâches plus créatives, plus intellectuelles ou plus longues. Il ne faut surtout pas diaboliser ces IA génératives même si toute nouvelle innovation peut faire peur. Il faut cependant se former et ne pas se laisser distancer. Les IA génératives et le prompt engineering représentent un avenir passionnant dans lequel la notion de contexte prend tout son sens.





Conclusion

- L'intelligence artificielle générative est une technologie en plein essor qui présente un potentiel considérable pour les entreprises. Elle permet d'automatiser des tâches, d'améliorer la productivité, de stimuler la créativité et de prendre de meilleures décisions.

Les avantages sont nombreux pour les entreprises : augmentation de la productivité et de la créativité, amélioration de la qualité, prise de décision plus éclairée, etc. L'IA génère de nouvelles idées et des solutions innovantes. Elle peut donner des résultats plus précis que les humains. Elle aide à libérer du temps pour que les collaborateurs puissent se concentrer sur des tâches à plus forte valeur ajoutée. Mais certains défis et risques nouveaux ont également fait leur apparition.

Pour tirer le meilleur parti de ces nouvelles technologies, les entreprises doivent former

leurs collaborateurs afin d'effacer les craintes et les aider à utiliser l'IA au quotidien. Choisir les bons outils ; ceux qui correspondent le plus aux besoins de l'entreprise parmi les très nombreux qui sont mis à disposition chaque jour. Mettre en place des mesures de sécurité pour protéger l'ensemble des données. C'est donc toute une stratégie que l'entreprise doit mettre en place. C'est en collaborant avec des experts et en se familiarisant dès maintenant qu'elle pourra devenir ultra concurrentielle. L'IA est encore une technologie émergente mais elle évolue très rapidement.



4.

Les formations Lefebvre Dalloz Compétences



Nos formations

● Au même titre que l'arrivée d'Internet, des e-mails ou des réseaux sociaux, les IA génératives sont de nouveaux outils qu'il convient d'intégrer dans votre environnement professionnel. Les maîtriser vous offre un avantage concurrentiel non négligeable

puisque'ils vous permettent d'accéder à de nouvelles sources d'informations, d'automatiser des tâches chronophages et à faible valeur ajoutée ou encore de créer vos propres outils.

IA et Prompt Engineering

S'approprier les grands principes pour tirer le maximum des évolutions technologiques

1 JOUR

CODE : 701536

PARIS
OU À DISTANCE

879 €



Développer sa productivité et son efficacité professionnelle avec l'IA

Intégrer les IA génératives pour gagner en efficacité professionnelle

1 JOUR

CODE : 701559

PARIS
OU À DISTANCE

879 €



Droit de l'intelligence artificielle : réglementation, enjeux et risques associés

Intégrer le cadre juridique de l'IA pour gérer les risques associés

1 JOUR

CODE : 701593

PARIS
OU À DISTANCE

1 090 €



RETROUVEZ NOTRE OFFRE DE FORMATION SUR :
formation.lefebvre-dalloz.fr

Rendez-vous sur :
formation.lefebvre-dalloz.fr



Lefebvre Dalloz
Compétences.